

VAGYONÉRTÉKELÉSI SZAKVÉLEMÉNY

A

JÁNOSSOMORJA TELEPÜLÉS ÖNKORMÁNYZATA  
TULAJDONÁBAN LÉVŐ  
SZENNYVÍZELVEZETÉSI-ÉS TISZTÍTÁSI  
RENDSZER TÉTELEIRŐL  
(SZENNYVÍZELVEZETŐ VÍZI-KÖZMŰ RENDSZER)

Készítette: INTERAUDITOR Neuner, Henzl, Honti Tanácsadó Kft.



TARTALOMJEGYZÉK

1.	Bevezetés .....	4
1.1	Az értékelési feladat .....	4
1.2	Adatgyűjtés .....	4
2.	Az értékelt eszközök bemutatása .....	4
2.1	Szennyvízhálózat, átemelők .....	5
2.2	Szennyvíztisztító telep .....	7
3.	Értékelés Módszertana .....	11
3.1	Bevezetés .....	11
3.2	Értékelési alapelvek .....	11
3.3	Nemzetközi módszertanok, standardok .....	12
3.4	Általános értékelési módszerek .....	12
3.5	A kiválasztott vagyonértékelési módszer .....	14
3.6	Értékelést befolyásoló fontosabb tényezők .....	15
4.	Az Értékelés eredménye .....	17
5.	Vállalások és korlátozó feltételek .....	19
6.	Általános szolgáltatási feltételek .....	20
7.	Mellékletek .....	21
7.1	Utcaleltár (10 oldal) .....	22
7.2	Tételes eszközlisták (7 oldal) .....	23
7.3	Képek .....	24
7.4	Könyvvizsgálói nyilatkozat (2 oldal) .....	30



## ALÁÍRÓ LAP

Jánossomorja település

kijelölt szennyvízelvezetési-és tisztítási rendszer tételeinek

értékeléséhez

Vagyonértékelők:

Honti Péter  
07067/2015Ingatlanvagyon-értékelő és közvetítő  
26-G/1995  
Okleveles gépészmérnökSzabó László  
B/15/45/1996 – 837/2013Ingatlanvagyon-értékelő és közvetítő  
C/15603/1984  
Okleveles gépészmérnök

Szakértő:

Rokob Ágnes  
120/1977Okleveles építőmérnök  
VZ-T; SZVV-3.2; SZVV-3.3; SZVV-3.4; SZVV-3.5  
Vízimérnöki szakértő

Budapest, 2017. január 16.

## 1. BEVEZETÉS

### 1.1 AZ ÉRTÉKELÉSI FELADAT

Elvégeztük Jánossomorja település tulajdonában és az AQUA Szolgáltató Kft. (Mosonmagyaróvár) üzemeltetésében lévő szennyvízcsatorna-hálózat és szennyvíztisztító telep kijelölt tételeinek értékelését, mely hálózat és telep része a Jánossomorja, Mosonszolnok, Újrónafő és Várbalog települések kistérségi rendszerének területére. Az értékelés eredményében kizárólag Jánossomorja település eszközei szerepelnek.

A vagyonértékelés célja volt, hogy 2016. december 31-ei érvénnyel (fordulónap) folyamatos használatot feltételezve megállapítsa a szóban forgó tárgyi eszközállomány piaci értékét, **vagyonértékét** az NFM 24/2013 (V.29.) rendeletben foglaltak szerint. Az értékelés célja a törvényi kötelezettségnek való megfelelés biztosítása, és a későbbiekben döntés-előkészítés támogatása a csatornadíjak megállapításánál.

### 1.2 ADATGYŰJTÉS

Az értékelés lefolytatásához az alábbi adatszolgáltatást kaptuk:

Az Önkormányzat, mint tulajdonos, valamint az AQUA Szolgáltató Kft., (AQUA) mint üzemeltető átadták részünkre az érvényben lévő üzemeltetési szabályzatokat/utasításokat és vízjogi engedélyeket, melyek tartalmazzák a település szennyvízcsatornázására, illetve szennyvizeinek tisztítására vonatkozó részeket, valamint a rendszer vagyonelemeit tartalmazó aktuális állapotokat. Átadták részünkre azokat az adatokat, melyek egy részletes vagyonleltár összeállítását lehetővé tették, és melyek tartalmazzák az utcaszintű vezetékmeosztást, az átemelők adatait, valamint tájékoztattak a szennyvíztelep műtárgyairól. Az adatszolgáltatás elektronikus formában történt, (xls, word, pdf, és jpg formátumokban). Minden a jelentésben szereplő adatot az aktuális érvényben lévő engedélyek alapján, illetve az üzemeltető közlése szerint és a vele való konzultáció során vettünk figyelembe, pontosságukat nem állt módunkban ellenőrizni.

## 2. AZ ÉRTÉKELT ESZKÖZÖK BEMUTATÁSA

A szennyvízelvezető rendszer Jánossomorja, Mosonszolnok, Újrónafő és Várbalog települések területéről vezeti el és tisztítja meg a szennyvizet a Jánossomorján található szennyvíz telepen. A szennyvíz két nyomóvezetéken érkezik a telepre, Újrónafő és Jánossomorja irányából. A vagyonértékelés részeként felmértük Jánossomorja település eszközeit, az alábbiakban ezek ismertetését foglaljuk össze.



## 2.1 SZENNYVÍZHÁLÓZAT, ÁTEMELŐK

Jánossomorja településen a földrajzi adottságok lehetővé tették, hogy jellemzően gravitációs vezetékkel meg lehessen oldani a szennyvíz elvezetését. A hálózat elválasztó rendszerű. A gravitációs vezetékek teljes hossza 45 005,89 méter, melyből 13 798,71 méter bekötővezeték. A gravitációs gerincvezeték hálózaton minimális beton és túlnyomórészt KG PVC vezeték lett telepítve. A nyomott vezeték hálózat összesen 6 087,74 méter és KM PVC vezetékek D80-as, D100-as és D150-es átmérőjű szakaszok alkotják. A szennyvízelvezető hálózaton települési folyékony hulladék fogadása nem történik.

Az átemelők a gravitációs csatornák által összegyűjtött vagy nyomócsőben érkező szennyvizet emelik bűvárszivattyúval a magasabban fekvő csatornahálózatba, szennyvíztisztító telepre. A továbbiakban ismertetjük a településen kialakított átemelőket, a szemle sorrendjében.

### Jánossomorja – JS-1. sz. átemelő - végátemelő

A JS-1. sz. átemelő telep a Temető utcában helyezkedik el. Az átemelő nincs körülkerítve és a hálózattal együtt, 1995-ben létesült, állapota ennek megfelelő. Az átemelő akna MOBA típusú vasbeton akna.

Szivattyú: 2 db HIDROSTAL D100-H01RE (H=47m; P=22,0kW). A szivattyúk működését PLC vezérlés irányítja, melyet 2005-ben újírtottak fel. A telepen tolózárakna is található.

### Jánossomorja – JS-2. sz. átemelő

A JS-2. sz. átemelő telep az Újerdő utcában (Sport) helyezkedik el. Az átemelő nincs körülkerítve és a hálózattal együtt, 1995-ben létesült, állapota ennek megfelelő. Az átemelő akna MOBA típusú vasbeton akna.

Szivattyú: 2 db HIDROSTAL D080-801R (H=22m; P=11,0kW). A szivattyúk működését PLC vezérlés irányítja. A telepen tolózárakna is található.

### Jánossomorja – JS-5. sz. átemelő

A JS-5. sz. átemelő telep az Erdősor utcában (Legelő) helyezkedik el. Az átemelő nincs körülkerítve és a hálózattal együtt, 1995-ben létesült, állapota ennek megfelelő. Az átemelő akna MOBA típusú vasbeton akna.

Szivattyú: 2 db HIDROSTAL COCQ-M01 OD (H=20,5m; P=7,5kW). A szivattyúk működése a JS-2 sz. átemelőhöz van bekötve jelzőkábelrel. A telepen tolózárakna is található.

### Jánossomorja – JS-4. sz. átemelő

A JS-4. sz. átemelő telep a Lókert utcában helyezkedik el. Az átemelő nincs körülkerítve és a hálózattal együtt, 1995-ben létesült, állapota ennek megfelelő. Az átemelő akna MOBA típusú vasbeton akna.

Szivattyú: 2 db HIDROSTAL COCQ-R01 OD (H=17m; P=5,5kW). A szivattyúk működése a JS-2 sz. átemelőhöz van bekötve jelzőkábelrel. A telepen tolózárakna is található.



#### Jánossomorja – JS-14. sz. átemelő

A JS-14. sz. átemelő telep a Sipőcz utcában található. Az átemelő nincs körülkerítve; 2002-ben létesült, állapota ennek megfelelő. Az átemelő akna vasbeton építésű.

Szivattyú: 2 db FLYGT IEC.634-IIP68 (H=20m; P=0,9kW). A szivattyúk működését PLC vezérlés irányítja. A telepen tolózárakna is található.

#### Jánossomorja – JS-13. sz. átemelő

A JS-13. sz. átemelő telep a Bercsényi utcában helyezkedik el. Az átemelő nincs körülkerítve és a hálózattal együtt, 1995-ben létesült, állapota ennek megfelelő. Az átemelő akna MOBA típusú vasbeton akna.

Szivattyú: 2 db FLYGTCP 3085.181 (H=10,5m; P=2,4kW). A szivattyúk működése a JS-6 sz. átemelőhöz van bekötve jelzőkábellel. A telepen tolózárakna is található.

#### Jánossomorja – JS-6. sz. átemelő

A JS-6. sz. átemelő telep a Kossuth utcában helyezkedik el. Az átemelő nincs körülkerítve, 2005-ben létesült, állapota ennek megfelelő. Az átemelő akna MOBA típusú vasbeton akna.

Szivattyú: 2 db FLYGT CP 3102.180 (H=23m; P=4,4kW). A szivattyúk működését PLC vezérlés irányítja. A telepen tolózárakna is található.

#### Jánossomorja – JS-12. sz. átemelő

A JS-12. sz. átemelő telep a Halomalja utcában helyezkedik el. Az átemelő nincs körülkerítve és a hálózattal együtt, 1995-ben létesült, állapota ennek megfelelő. Az átemelő akna MOBA típusú vasbeton akna.

Szivattyú: 2 db FLYGT CP 3085.181 (H=15m; P=2,4kW). A szivattyúk működése a JS-6 sz. átemelőhöz van bekötve jelzőkábellel. A telepen tolózárakna is található.

#### Jánossomorja – JS-15. sz. átemelő

A JS-15. sz. átemelő telep a Strand utcában helyezkedik el. Az átemelő nincs körülkerítve; 2015-ben létesült, állapota ennek megfelelő. Az átemelő akna vasbeton építésű.

Szivattyú: 2 db WILO (H=16m; P=2,5kW). A szivattyúk működése ellenőrzése még kialakítás alatt van. A telepen tolózárakna is található.

#### Jánossomorja – JS-3. sz. átemelő

A JS-3. sz. átemelő telep a Bajcsy-Zs. utcában (Hársfa) helyezkedik el. Az átemelő nincs körülkerítve és a hálózattal együtt, 1995-ben létesült, állapota ennek megfelelő. Az átemelő akna MOBA típusú vasbeton akna.

Szivattyú: 2 db HIDROSTAL C0CQ-R01 OD (H=17m; P=5,5kW). A szivattyúk működése a JS-1 sz. átemelőhöz van bekötve jelzőkábellel. A telepen tolózárakna is található.

Jánossomorja – JS-11. sz. átemelő

A JS-11 sz. átemelő telep az Ipari parkban található. Az átemelő nincs körülkerítve; 2001-ben létesült, állapota ennek megfelelő. Az átemelő akna MOBA típusú vasbeton akna.

Szivattyú: 2 db FLYGT CP 3102.180 (H=25m; P=3,1kW). A szivattyúk működése a JS-1 sz. átemelőhöz van bekötve URH-n keresztül. A telepen tolózára is található.

## 2.2 SZENNYVÍZTISZTÍTÓ TELEP

A szennyvíztisztító telep Jánossomorjától észak-keletre a 183/28 helyrajzi számú 3456 m<sup>2</sup> területű ingatlanon található. A tisztítótelep kapacitása: Q<sub>d</sub> = 1500 m<sup>3</sup>/d. A szennyvíztisztító telepet tervezte, kivitelezte és beüzemelte az United Technologies Bureau Kft, típusa 2AB, biológiai kezelésű, kétlépcsős eleveniszapos technológia. A tervezett és tényadatok közötti eltérés miatt tisztítómű nem tudta teljesíteni a kibocsátási határértékeket, ezért a szennyezések csökkentésére a tisztítómű korszerűsítésére kért és kapott engedélyt a társaság, mely korszerűsítés 2009-ben megtörtént.

A szennyvíztisztító telep technológiája

### Rács

A szennyvíz két nyomóvezetéken érkezik a telepre, Újrónafő és Jánossomorja irányából. Az átemelt szennyvíz finomrácson folyik keresztül. A rács folyamatos üzemű, automatikus tisztítású berendezés. A kifogott rácsszemetet víztelenítés után konténerbe gyűjtik, majd elszállítják a városi szemételepre. A gépi finomrács vályúban megkerülhető, melyhez szakaszoló zsillipek és kézi tisztítású rács települt.

### Homokfogó

A rácson szűrt szennyvíz hosszanti átfolyású, légbefúvásos homokfogóba folyik. Egy műtárgy épült. A homokos zagyot 6 havonta eltávolítják. Ilyenkor a homokfogón nem folyik keresztül szennyvíz. A műtárgyat leürítik, (30-40 cm-es mélységig) majd a homokos zagyot szippantó kocsival kiszippantják és elszállítják a városi szemételepre.

### Biológiai kezelés 2AB technológia, kétlépcsős eleveniszapos eljárás

A mechanikailag előtisztított szennyvíz a 2AB szennyvíztisztító egység első lépcsőjébe folyik. Épült egy 600 m<sup>3</sup>-es 3 tagolású kaszkád kialakítású medence. A műtárgy első tere anoxikus, a nitrát-mentesítés elősegítésére, de a kiépített levegőztetés lehetővé teszi indokolt esetben a medencerész levegőztetését. A medence, következő két kazettája oxikus medence. A medencében történik a szerves anyagok lebontása, valamint részleges nitrifikáció. Az első iszapkör recirkulációs árama nemcsak az anoxikus térbe, hanem a jelenlegi iszapstabilizálóba is bevezetésre került, amelyből visszatáplálva javítható a tápanyag eltávolítás. Ez utóbbival iszapstabilizációs megoldás valósul meg. Ezzel a kialakítással az első iszapkör fajlagos iszapterhelése jelentősen csökken, ami jobb szerves anyag lebontást és nitrifikációt, valamint kisebb iszaphozamot biztosít.

Az iszapstabilizálóban kialakuló mikroaerob körülmények között az elegendő tartózkodási idő mellett (100%-os recirkuláció,  $HRT_{atl}$  minimálisan 4-5 óra) az iszap kellően „kiéhezik” és a kontakt-ágra visszakérülve gyorsabb anoxikus munkára lesz képes, mint egyébként. Ezt az eljárást a nemzetközi gyakorlatban iszapregeneráló eljárásnak nevezik. Az iszaprecirkuláció 100%-os, a kontakt ág anoxikus és oxikus tere közötti belső recirkuláció 200 %-os. A 10 g/l iszapkoncentrációval üzemeltetett iszapregenerálóban (270 m<sup>3</sup>), valamint a 6 g/l iszapkoncentrációval működő anoxikus és oxikus medencékben (600 m<sup>3</sup>) kialakuló iszapkor így összességében 11 nap körül alakul (első iszapkör). A medence levegőellátását oxigén érzékelőkkel szabályozzák.

A hosszanti átfolyású közbenső ülepítőből az iszapot folyamatos üzemű, szifonelven működő szívókotróval juttatják az ülepítő szélén lévő recirkulációs csatornába, melynek végén szivattyú emeli vissza a I. számú levegőztető medencébe, ill. a stabilizáló medencébe. Az uszadékot a kotróhídon lévő lefölező tolja az ülepítő elején található vályúba. A vályúból az uszadék, csövön keresztül folyik az uszadék csatornába, majd a TFH aknába, ahonnan szivattyú emeli a rendszer elejére.

A közbenső ülepítő tisztavíz vályújából a szennyvíz a második fokozatba folyik. A második lépcső, levegőztető medencéből és utóülepítőből áll. Ennek a fokozatnak a terhelése jóval kisebb, mint az előző (iszapkoncentráció: 4.0 kg/m<sup>3</sup>, fajlagos iszapterhelés: 0.16 kg/kg·d ). A levegőztető medencében 1.5-2.5 mg/l oldott oxigén koncentrációt tartanak. A maradék széntartalmú szerves anyag degradációja, nitrifikáció, játszódik le ebben a fokozatban. A foszfort kémiai úton, PIRÁL 5 adagolással, szimultán foszforkicsapatással távolítják el. A tároló-adagoló berendezés a vegyszeradagoló helyiségbe települ.

A hosszanti átfolyású utóülepítőből az iszapot a fent említett folyamatos üzemű szívókotró juttatja az ülepítő szélén lévő recirkulációs csatornába, melynek végén szivattyú emeli vissza a második fokozat levegőztetőjébe, ill. a stabilizáló medencébe.

#### Fertőtlenítés

A kétlépcsős eleveniszapos eljárás után a tisztított szennyvíz a labirintrendszerű fertőtlenítőbe folyik. A fertőtlenítő medence megkerülhető. A fertőtlenítés az ÁNTSZ előírása szerint folyamatos vagy szakaszos lehet, mely a bakteriális fertőzés megakadályozását szolgálja.

#### Műtárgyak méretei:

- zsír - és homokfogó: 45,0m<sup>3</sup>
- levegőztető medence I.: 600 m<sup>3</sup>
- levegőztető medence II. :146,0 m<sup>3</sup>
- levegőztető medence II. :174,0 m<sup>3</sup>
- közbenső ülepítő: 324,0 m<sup>3</sup>
- utóülepítő. 378,0 m<sup>3</sup>
- fertőtlenítő medence: 39,0 m<sup>3</sup>
- iszapsűrítő: 40,0 m<sup>3</sup>
- iszapstabilizáló: 270,0 m<sup>3</sup>

- szippantott szennyvíz előkezelő: 16,0 m<sup>3</sup>

A technológia második lépcsője 146 + 174 m<sup>3</sup>es medence sorba kapcsolásával valósult meg.

A második iszapkörben a szerves-anyag terhelés két részből adódik. Egyik az első iszapkörből oda átkerülő minimális oldott szerves anyag rész (oldott BOIs), másik a lebegő iszappal érkező bontható szerves anyag hányad. Az első koncentrációját az első iszapkör BOIs eltávolításának a mértékéből becsülhetjük, mintegy 25-30 mg BOIs/l értékre. Ebből a második iszapkörben mintegy 20 mg/l fölösiszap-hozam várható.

A második iszapkörben, a téli időszakban viszonylagosan jelentősebb mennyiségben keletkezhet iszap a nitrifikáció biomassza termeléséből is, de ez nem lehet nagyobb, mint 20 mg iszap szárazanyag/l. A fenti három mennyiség együttesen kevesebb, mint 100 mg iszap szárazanyag/l, amit tovább csökkent, hogy nyáron az első iszapkör fogja döntő hányadában biztosítani a nitrifikációt is. Csökkenti ebben a lépcsőben a fajlagos iszaphozamot a nagy iszapkor, pontosabban a második iszapkörben bekövetkező nagyfokú iszapstabilizáció is. Ebben az iszapkörben tehát a legnagyobb iszaphozam lehet a fenti három tétel összege, tehát 100 mg/l. Mivel ebben az iszapkörben 4 g/l iszapkoncentráció esetén  $320 \times 4 = 1280$  kg iszap szárazanyag mennyiségű biomassza lesz jelen, a maximális, 100 kg/d iszaphozam esetén is legalább 13 napos oxikus iszapkor várható a második iszapkörben. A közbülső ülepítő jó működése esetén azonban ez inkább 20 nap körül fog télen is alakulni, ami jó nitrifikációt biztosíthat a hidegebb időben is. Ezen lehet szükség esetén az iszapkoncentráció növelésével javítani.

A denitrifikációt az első iszapkör belső recirkulációjával kell döntően biztosítani, nem pedig az ülepített iszap recirkulációjával. Várhatóan a téli időszakban sem lesz azonban a telepen szükség túlzott denitrifikációra, s ezzel együtt nagykörös tisztított víz recirkulációra, hiszen a telep TN határértéke (kis telepméret) maximálisan 50-70 % vízviszaforgatást tesz csak szükségessé ilyenkor is, mivel az első iszapkör fölösiszapja jelentős redukált nitrogénmennyiséget von ki a rendszerből (30-35 mg/l).

A rendszer úgy került kiépítésre, hogy a második iszapkör fölös iszapja nem kerül közvetlenül elvételre, hanem az első iszapkör levegőztetett kontakt medencéjébe (a kiépítésre kerülő új medencerész) kerül visszaforgatásra (iszapstabilizálón keresztül). Az így kialakított rendszerben biztosított a hatékony BOIs eltávolítás és a nitrifikáció (téli min.10C°; nyári üzemben egyaránt), valamint az iszap megfelelő stabilizációja is lejátsszódik.

A rekonstrukciót, illetőleg kibővítést követően a tisztító oxigénigényének a döntő része is az első iszapkörben jelentkezik, hiszen ott zajlik az átalakítások döntő hányada. A második iszapkör oxigénigényét az adott medencékben levő levegőztető elemek megfelelően biztosítani tudják, ha azok levegőellátása egyébként biztosított (fúvók továbbra is rendelkezésre állnak). en a jelenlegi elemeket kell meghagyni, s a második lépcsőt levegővel ellátó fúvó teljesítményét kell a mindenkori igény szerint szabályozni. Ez nyáron nyilván messze kisebb, mint a hideg téli időszakban, mert akkor a nitrifikáció oxigénigénye a második iszapkörben is jelentkezik. Az a nyári időszakban egyébként csak további iszapstabilizációt végez (az áthordott iszap tekintetében, az iszapstabilizálón túl). A nitrifikáció teljes oxigénigényét figyelembe véve is a jelenlegi levegő-beviteli kiépítettség megfelel a jövőbeni

igényeknek. A fűvó ugyanakkor igény szerint kapcsolható ilyenkor a második iszapkörre egy, vagy két kisebb egységből.

Fejlesztéssel megvalósult új műtárgyak, építmények:

- 1./ Gépház és berendezései. / Légbefúvó és gépi iszap víztelenítés/
- 2./ Háromkazettás monolit vasbeton medence / 1 db anoxikus és 2 db oxikus /
- 3./ Új Flygt típusú levegőztető elemek telepítése tartozékokkal együtt. / 4 db kazettában /
- 4./ A telepi technológiai vezeték hálózat részbeni módosítása, átépítése, korszerűsítése.

Szennyvíziszapok kezelése, tárolása, elhelyezése

Az iszapkezelés során a 2AB technológiában keletkező fölösiszapot aerob úton stabilizálják, sűrítik, majd szalagszűrő présen víztelenítik 20%-os szárazanyag tartalomig. A víztelenített iszap a Jánossomorjai Térségi Hulladéklerakóra vagy pedig érvényes engedély birtokában mezőgazdasági felhasználásra kerül.

Aerob iszapstabilizálás

A 2AB technológia közbelső ülepítőjének fölösiszap aknájából az iszapot szakaszosan pumpálják a stabilizáló medencébe. A medencében átlagosan 10 napos tartózkodási időt biztosítanak. A megfelelő légbefúvást finombuborékos, mélylégbefúvós diffúzorokkal érik el. Az iszapot szakaszosan táplálják a sűrítőbe az iszapfeladással egyidejűleg.

Izapvíztelenítés

Az iszapvíztelenítést szakaszos üzemű szalagszűrő présgéppel végzik. A sűrítőből az iszapot gördülő csigaszivattyúval juttatják a présgépre. A nagyobb szárazanyag-tartalom elérése érdekében polielektrolitot adagolnak az iszaphoz a préselés előtt. A polielektrolit oldatot keverővel ellátott oldótároló tartályból adagoló szivattyúval adagolják. A tároló-adagoló berendezés a sűrített iszapfeladó szivattyúkkal egy helyiségbe települ. Az iszapvíz a telepi gravitációs csatornába folyik

Befogadó

A szennyvíztisztító telepről a Mosonszentjánosi övcsatornába (bevezetés EOV koordinátái: X=273 973,88; Y=510 472,82) történik a tisztított szennyvíz bevezetése.

Elektromos ellátás

A szennyvíztisztító telep villamos energia-ellátása egyoldali betáplálással, légvezetékekkel, van megoldva. Az energiaellátást 1db 100 kVA-os teljesítményű transzformátor készülék biztosítja.



### 3. ÉRTÉKELÉS MÓDSZERTANA

#### 3.1 BEVEZETÉS

A vagyonértékelés célja Jánossomorja település tulajdonában lévő a fentiekben részletezett kijelölt vagyonelemek értékelése 2016. december 31-ei érvénnyel, az NFM 24/2013 (V.29.) rendeletben leírtak szerint.

A European Valuation Standards 2003, 2009 és 2012 szerint a Piaci Érték az a becsült összeg, melyen a vagyontárgy az értékelés napján gazdát cserélne, egy lehetséges eladó és egy lehetséges vásárló között megfelelő értékesítési időtartamot és nyilvános piacra bocsátást feltételezve, ahol a felek jól informáltak, körültekintően és kényszerből mentesen járnak el.

A folytatólagos, folyamatos használat feltételezésével megállapított piaci értéket röviden használati értéknek hívjuk. "A használati érték az az érték, amellyel valamely meghatározott eszköz egy adott hasznosítás szempontjából rendelkezik; amellyel az eszköz hozzájárul ahhoz a vállalkozáshoz, amelynek részét képezi, tekintet nélkül az eszköz más jellegű hasznosítására." A használati érték tehát nem azt az összeget jelzi, amely a vagyontárgy esetleges darabonkénti piaci értékesítéséből, vagy annak, a jelenlegitől eltérő hasznosításából lenne realizálható. Feltételezzük, hogy a gazdasági szereplő (tulajdonos, vagy üzemeltető) szándékában áll a vagyontárgy megtartása annak jelenlegi helyén, a jelenleg folytatott tevékenység részeként.

A Piaci Érték megállapításakor a kijelölt eszközöket egyenként, ugyanakkor egy működő egész részeként vesszük figyelembe. A piaci érték kapcsán feltételezzük, hogy az üzleti vállalkozás várható profitja megfelelő mértékű ahhoz, hogy az értékelt eszközökre a piaci körülmények között elvárható megtérülést nyújtson, bár az eszközöket működtető üzleti vállalkozás tevékenységét és eredményességét nem vizsgáljuk. A szóban forgó vagyontárgyakhoz kapcsolódó tevékenység jelenlegi, vagy jövőbeni jövedelemtermelő képességére vonatkozó pénzügyi adatokat nem vizsgáljuk. Feltételezzük, hogy a jövőbeni jövedelmek biztosítják az értékelt javak, valamint az értékelésben nem szereplő egyéb eszközök, valamint a megfelelő nettó működőtőke megtérülését.

A fentiek alapján az általunk megállapított és a szakvéleményben használt Piaci Érték Folyamatos Használatban kifejezés, figyelembe véve a nemzetközi terminológiát és az NFM rendelet előírásait, megegyezik az utóbbiban használt vagyonérték kifejezéssel.

#### 3.2 ÉRTÉKELÉSI ALAPELVEK

A Megbízásnak megfelelően az értékelés célja a kijelölt és részletezett tárgyi eszközök Piaci Értékének aktualizálása és meghatározása volt a folyamatos használat feltételezésével, ezek vagyonértékének meghatározása.

Az értékelés során a nemzetközi szakmai normáknak megfelelően, és a hazai piac mélyreható elemzését követően, a jelenleg érvényes újra-előállítási vagy helyettesítési árak, valamint fővállalkozói költségek ismeretében jártunk el. Az értékelés során a Megbízó céljainak megfelelően a *TEGOVA* (Értékelők Európai Csoportja), azaz a *European Valuation Standards 2003 (EVS 2003, 2009, 2012)* előírásait helyeztük előtérbe. A munka során az *EVS* és az *IVS* megfogalmazásait használtuk.

### 3.3 NEMZETKÖZI MÓDSZERTANOK, STANDARDOK

Az értékelés során folyamatosan szem előtt tartottuk a következő nemzetközileg elismert szervezetek által alkotott standardokat, illetve módszertanokat, valamint a nemzeti fejlesztési miniszter rendeletét és egy közös minisztériumi irányelvet, mely az önkormányzati ingatlanvagyon egyedi értékeléséhez nyújt támpontot:

- European Valuation Standards 2003, 2009, 2012
- RICS (The Royal Institution of Chartered Surveyors): Valuation Standards 8<sup>th</sup> Edition, 2014, (January 2014). Értékelői Standardok
- 24/2013. (V.29.) NFM rendelet.
- 1/2002. (BK 8.) BM-EüM-FvM-GM-ISM-KöM-KöViM-NKÖM-OM-SzCsM közös minisztériumi irányelv útmutatásait.

Ez utóbbi alapján az olyan önkormányzati ingatlanok esetében, melyek forgalomképtelenek vagy korlátozottan forgalomképes létesítmények, költségalapú értékelést kell alkalmazni.

### 3.4 ÁLTALÁNOS ÉRTÉKELÉSI MÓDSZEREK

Az eszközalapú értékelés során az értékelő, amennyiben lehetséges és alkalmazható figyelembe veszi az eszközök értékelésére nemzetközileg elfogadott három értékelési módszert: a költség-megközelítést, a piaci összehasonlító megközelítést és a jövedelem-megközelítést. Az egyes eszközök, illetve eszközcsoportok értékelésénél mindhárom megközelítési módszer alkalmazásának lehetőségét figyelembe vesszük, és azokból egyet vagy többet alkalmazunk, mérlegelve, hogy melyik közelíti meg pontosabban az értékelés céljait.

#### *A költség-megközelítés*

A költségelemzésen alapuló megközelítés azon az elven alapszik, hogy a piaci szereplők az értéket a költséghez viszonyítják, vagyis a körültekintő vásárló nem fizet többet a vagyontárgyért, mint egy olyan helyettesítő vagyontárgy előállítási költsége, amelynek hasznossága megegyezik az értékelt eszköz hasznosságával. Ennek a módszernek az alkalmazásánál az adott eszköz értékét úgy határozzuk meg, hogy iparági szereplőktől, árlistákból, gépkatalógusokból, építőktől, illetve gyártóktól összegyűjtött adathalmaz alapján megállapítjuk az eszköz újra-előállítási, illetve helyettesítési költségét. A



vagyontárgy teljes újra-előállítási költségéből, illetve helyettesítési költségéből ezután levonjuk az esetleg fellépő fizikai kopás, funkcionális, illetve környezeti avulás becsült mértékét.

Az újra-előállítási költség az a becsült költség, amellyel az értékelt eszköz pontos másolata vagy másodpéldánya, folyó áron, az értékelés időpontjában, ugyanazon anyagok, alkatrészek, mérnöki előírások, gyártási szabványok, tervek, elrendezés és munkaminőség felhasználásával elkészíthető. A reprodukált eszköz megtestesíti a vizsgált vagyontárgy valamennyi hiányosságát, előnyeit és avulásait. A helyettesítési költség az a becsült költség, amellyel az értékelt eszközzel egyenértékű hasznosságú eszköz hozható létre, folyó áron az értékelés időpontjában, korszerű anyagok és alkatrészek, aktuális normák, modern technológia alkalmazásával, modern szabványok, tervek és elrendezés szerint.

A fizikai avulás a működés során fellépő kopás és elhasználódás, valamint a természet elemeinek hatása következtében fellépő értékcsökkenés. A funkcionális avulás általában a módszerek, tervezés, anyaghasználat, illetve technológia fejlődése következtében lép fel, és az adott eszköz esetében elégtelenséget, túlzott megfelelést, többletkapacitást, felesleges költségeket, gazdaságtalan működést okoz. A környezeti (vagy gazdasági) avulást olyan, a vagyontárgyon kívül álló negatív tényezők okozzák, mint pl. a kereslet változása, a térség általános gazdasági feltételeinek megváltozása, a finanszírozás és kormányzati szabályozás átalakulása, és ebből eredően a vagyontárgy nem hatékony hasznosítása.

#### *Piaci összehasonlító megközelítés*

A piaci összehasonlítás alapuló érték-megközelítés az a folyamat, amelynek során a hasonló eszközök piacának elemzése és ezen eszközöknek a vizsgált vagyontárggyal való összehasonlítása révén készül piaci értékbecslés. Az összehasonlító elemzés az eszközök és az értékre ható tényezők közötti hasonlóságokra és eltérésekre összpontosít. Az értékelő az értékelt eszköz és az összehasonlító piaci adatok közötti hasonlóság, illetve különbség fokát az összehasonlítás különböző szempontjainak figyelembe vételével becsüli meg, és kiigazításokat végez az olyan tényezőkülönbségek kiküszöbölésére, mint az értékesítés időpontja; elhelyezkedés; az eszköz fizikai jellemzői, jellege, állaga és kora; jövőbeni hasznosíthatóság; gazdasági, környezeti tényezők; valamint pénzügyi feltételek.

Közvetlen összehasonlításra alkalmas értékesítések hiányában, egyéb vagyontárgyakat veszünk figyelembe, miután így kijelölhetünk egy olyan egységártartományt, amelyen belül a jelenlegi piac működik, és amelyen belül a szóban forgó vagyontárgy várhatóan értékesíthető lesz a nyílt-piacon. Ezen technika megbízhatósága az összehasonlító értékesítéseknek és a szóban forgó vagyontárgynak a hasonlósági fokától, illetve a különbség mértékétől függ.

### *Jövedelem-megközelítés*

A jövedelem-megközelítés az adott ingatlan birtoklásából származó jövőbeni hasznok jelenlegi értéke alapján következtet az értékre, vagyis az értékelt ingatlan jövedelemtermelő képességét és várható értéknövekedését vagy értékcsökkenését veszi figyelembe jelenértékre számolva. A jövedelemelemzés során azt vizsgáljuk, hogy a vagyontárgy megfelelő nettó évi megtérülést tud-e biztosítani a befektetett tőkére. A jövedelem-megközelítés alkalmazásánál az értékbecslést úgy végezzük, hogy tőkésítjük a tervezett nettó jövedelmeket egy olyan rátával, amely arányban áll a vagyontárgy tulajdonjogához társuló befektetési kockázattal. A jövedelemnek az ily módon történő átalakítása figyelembe veszi azokat a megtérülési rátákat, amelyeket az alternatív befektetési lehetőségek kínálnak.

### 3.5 A KIVÁLASZTOTT VAGYONÉRTÉKELÉSI MÓDSZER

Tekintettel a jogszabályi előírásokra (24/2013 (V.29.) NFM rendelet) a vizsgált teljes vízi-közmű rendszer vagyoneértékelése a költségalapú értékelési eljárással, az avulással korrigált pótlási költség módszerével történt.

Ennek a módszernek az alkalmazása során az avulások mindhárom kategóriáját figyelembe vettük, nevezetesen a fizikai, a funkcionális, és amennyiben észlelhető volt a gazdasági (környezeti) avulást, melyek összességében adták a szakvéleményben használt állagmutató mértékét. A végső vagyoneérték, vagyis a piaci érték folyamatos használatban az újra-előállítási vagy helyettesítési pótlási költségek és az állagmutató szorzata. Egyes esetekben a kerekítésekből adódóan minimális eltérések mutatkoznak.

Az állagmutatókat és a pótlási költségeket minden esetben víziközmű-objektumokra határoztuk meg, pontos műszaki tartalmak ismeretében, építészeti-épület, építmény; gépészet-gép, berendezés; és irányítástechnika, energiaellátás bontásban.

A látható, kikapart vagyonelemek minden esetben tételesen szemlélve lettek helyszíni bejárás során, amikor fényképre rögzítve lettek az adott állapotok. A nem látható nyomvonalas létesítmények esetében a rendelkezésre bocsátott adatszolgáltatást vettük alapul a végső értékek kialakításához.

A költség-megközelítéshez szükséges adatokat az AKVI PATENT, Mediker, ECODAN, WILO, XYLEM, FOBA Kft, OMS-Hungária Kommunális Szolgáltató, KDTVV Vízépítő Vállalkozási, VEOLIA, SADE-Magyarország Mélyépítő cégekkel folytatott konzultációk során, vagy hasonló tételek katalógusaiból szereztük, amelyek tükrözik mind a közvetlen beszerzői árakat, mind a vállalkozói költségeket. Miután összegyűjtöttük a költség adatokat, tanulmányoztuk az értékelés tárgyát, képező vagyont, hogy meghatározzuk annak jellemzőit, eddigi karbantartását, az eddig elvégzett felújítási, átalakítási munkálatokat, valamint egyéb tényezőket, amelyek befolyásolják a piacon való összehasonlíthatóságot. Megvizsgáltuk a vagyonelemek értékelés szempontjából pozitív és negatív tulajdonságait, és összevetettük az azzal egyenértékű, újszerű elemmel, illetve az adott korú átlagos elhasználtságú vagyonelemmel.



A részünkre átadott vagyon-nyilvántartásban más struktúrában és részletesen, szerepelnek az értékelt vagyonelemek, a vagyonleltár Rendelet szerinti összeállításakor minden olyan vagyonelemet szerepeltettünk, mely fontos és elengedhetetlenek a végső érték meghatározásához, de bizonyos mértékű egyszerűsítéseket, összevonásokat, vagy éppen részletezést is elvégeztünk.

Az ingatlanoknál a telek értékét külön választottuk, hasonlóan az ingatlan-vagyon kataszter szerkezetéhez és a jelen értékelésben eltekintettünk ennek meghatározásától, mivel ez nem releváns a vagyon összességét tekintve, illetve a korlátozott forgalomképességük és rögzített hasznosíthatóságuk miatt.

Az értékelés során a különböző eszközcsoportok esetében a következő gazdaságos élettartamokkal számoltunk. A szennyvízcsatorna hálózatok esetében az AC (azbesztcement) csöveknél 50 év; a KG PVC csöveknél 30, míg a KPE csöveknél 40 év; a hátralevő gazdaságos élettartamok a részletes eszközlistában szerepelnek.

A szennyvízátemelők esetében az építészeti költségek, valamint értékek kialakításánál 30 év gazdasági élettartammal számoltunk. Ugyanennél az eszközcsoportnál a gépészeti tételek esetében 15 év volt az irányadó, míg az elektromos és energiaellátás esetében 20 év; a GPRS rendszerek esetében pedig 15 év.

A szennyvíztelepnél az építészeti tételek 30 év gazdaságos élettartammal lettek figyelembe véve. A gépészeti tételek esetében a gazdaságos élettartam nem több mint 15 év.

Minden egyes tétel vagy tételcsoport gazdaságos, várható élettartamát, illetve hátralevő gazdaságos élettartamát a mellékelt értékelői eszközlistákban feltüntettük. Nagy valószínűséggel a közeljövőben cserére vagy felújításra szorulnak azok a tételek, ahol a hátralevő gazdaságos élettartam minimális és/vagy az állagmutató közelíti a 0,1 mutatószámot.

Az általunk megállapított és a szakvéleményben használt Piaci Érték Folyamatos Használatban kifejezés, figyelembe véve a nemzetközi terminológiát és az NFM rendelet előírásait, megegyezik az utóbbiban használt **vagyonérték** kifejezéssel.

A megállapított értékek, nem képviselik szükségszerűen azt az összeget, amelyet a vagyontárgyak külön-külön történő nyílt-piaci értékesítésével, vagy azoknak valamely alternatív célra történő felhasználása során lehetne realizálni.

### 3.6 ÉRTÉKELÉST BEFOLYÁSOLÓ FONTOSABB TÉNYEZŐK

A Megbízóval egyeztetve nem képezte feladatunk részét a tárgyi eszközök állományának részletes és tételes leltárfelvétele, illetve átvilágítása, elfogadtuk az adatszolgáltatásban szereplő értékeket, kivéve azokat az eseteket, ahol az értékelés menete során az adatszolgáltatás hibájára egyértelmű jelet találtunk. A vizsgálataink tehát nem terjedtek ki a tárgyi eszközök fizikai meglétének tételes

ellenőrzésére, sem a beazonosított tételek műszaki paramétereinek ellenőrzésére. Értékelésünk folyamán a tárgyi eszközök részletezését egy mostani beruházás megvalósulása esetére vonatkoztattuk, figyelembe véve az adott eszközállomány értékcsökkenését, illetve az időközben elvégzett felújításokat. Különös elbírálás alá estek a működtetői és rendszer-független vízi-közmű vagyonelemek, melyek szerepelnek a vagyoneleltárban, értékelésük is megtörtént, de a tulajdonos eltérő volta miatt a végösszegben nem szerepelnek.

Vizsgálataink nem terjedtek ki arra, hogy az értékelt tárgyi eszközök a tulajdonos vállalkozás számára milyen megtérülést biztosítanak. A folyamatos használat feltételezésével megállapított érték definíciója alapján feltételeztük, hogy a jövőbeni jövedelmek biztosítják a megfelelő megtérülést.

Amennyiben egy gépi berendezéshez hasonló nem található a piacon, vagy különleges tervezésű eszközökről van szó, amely esetben nem létezik piaci adat, a piaci értéket a költség-megközelítési módszer alapján számoltuk ki. A szabványos gyártmányú gépek esetében, napi termelői árjegyzéket, árlistákat, árkatalógusokat használtunk, hogy meghatározzuk az újragyártási, új bekerülési költségét. Egy különleges tervezésű vagy gyártású berendezés újragyártási költségének meghatározása a munkaerő, az anyagok, és kész alkatrészek napi piaci árán alapul, hozzáadva a tervezési díjat, építési díjat, rezsiköltséget és a nyereséget. Egyes esetekben hozzá kellett adni egy pótlólagos összeget a szállítás és telepítés költségeinek fedezésére. A fizikai kopás és avulás miatti levonások tükrözték a vagyontárgy észlelt állapotát; az eddigi karbantartást és átalakításokat - amennyiben végeztek ilyeneket - a jelenlegi és a jövőben tervezett hasznosítást.

A tárgyi eszközök között azokat a rendeltetészerűen használatba vett, üzembe helyezett eszközöket vizsgáltuk, amelyek tartósan, legalább 1 éven túl – közvetlenül vagy közvetett módon – szolgálják az adott vállalkozási tevékenységet, továbbá az ezen eszközök beszerzésére (a beruházásokra) adott előlegeket, a folyamatban lévő beruházásokat és a tárgyi eszközök értékhelyesbítését.

Az értékelés során a fizikai mellett funkcionális és egyes esetekben gazdasági értékcsökkenéssel is számoltunk, de ez utóbbit csak elméleti szinten kezeltük, nem számoltunk vele. A funkcionális értékcsökkenés általában a módszerek, tervezés, anyaghasználat, illetve technológia fejlődése következtében lép fel, és az adott vagyontárgy esetében elégtelenséget, többletkapacitást, felesleges építményeket, vagy többletműködési költségeket eredményez. A gazdasági okokra visszavezethető avulás, egy végleges értékcsökkenés, amely a vagyontárgyon kívüli negatív hatások, mint az általános gazdasági helyzet, rendelkezésre álló pénzügyi eszközök, vagy nem a rendeltetésnek megfelelő használat eredménye. Ugyanakkor a gazdasági avulás a vagyontárgyon kívülálló befolyásoló tényezőkben bekövetkezett változások, termékek iránti kereslet csökkenéséből is adódhat. Az okok között szerepelhetnek a vagyontárgy iránti csökkent kereslet; a nyersanyagok, munkaerő, közmű vagy szállítási költségek növekedése; valamint törvényhozási és környezetvédelmi szempontok, illetve a kapacitás kihasználásának csökkenése.



Figyelembe véve a fentieket a gazdaságos élettartam, mint meghatározás azonos a várható élettartam, míg a hátralévő gazdaságos élettartam egyezik a maradék élettartam elnevezésekkel.

#### 4. AZ ÉRTÉKELÉS EREDMÉNYE

A vagyonértékelés célja volt Jánossomorja település tulajdonában lévő szennyvízcsatorna-hálózat és szennyvíztisztító telep tárgyi eszközei vagyonértékének meghatározás 2016. december 31-ei érvénnyel, az NFM 24/2013 (V.29.) rendelet szerinti.

A 3. fejezetben ismertetett metodika alkalmazásával elvégeztük a vagyonelemek értékelését. A részletes számításokat az 7.2. sz. mellékletben foglaltuk össze.

Véleményünk szerint az értékelt tárgyi eszközök összesített folyamatos használati értéke, **VAGYONÉRTÉKE** 2016. december 31-ei állapotnak megfelelően **nettó 474 402 000 Ft.**

Sor Sz.	Megnevezés	FORINT - Nettó	
		Újra-Előállítási/Helyettesítési Költség	Piaci Érték Folyamatos Használatban
1	Szennyvízátemelők – 11 darab	130 170 000	35 627 000
2	Szennyvíztisztító telep	366 387 000	158 885 000
3	Szennyvízcsatorna hálózat	1 030 333 000	279 890 000
<b>Mindösszesen – Jánossomorja</b>		<b>1 526 890 000</b>	<b>474 402 000</b>

Az értékelés részletszámítását a „7.2. TÉTELES ESZKÖZLISTÁK” fejezet tartalmazza.

A folyamatos használati érték megállapításakor a kijelölt eszközöket készletcsoportonként, ugyanakkor egy működő vállalkozás részeként vettük figyelembe. A folyamatos használati érték kapcsán feltételeztük, hogy az üzleti vállalkozás várható profitja megfelelő mértékű ahhoz, hogy az értékelt eszközökre a piaci körülmények között elvárható megtérülést nyújtson, bár az eszközöket működtető „üzleti” vállalkozás tevékenységét nem vizsgáltuk. A szóban forgó vagyontárgyakhoz kapcsolódó tevékenység jelenlegi vagy jövőbeni jövedelemtermelő képességére vonatkozó pénzügyi adatokat nem vizsgáltunk. Feltételeztük, hogy a jövőbeni jövedelmek biztosítják az értékelt javak, valamint az itt nem szereplő egyéb eszközök megtérülését, valamint a megfelelő nettó működő tőkét.



Nem folytattunk vizsgálatot jogcímre, vagy az értékelte vagyonnal szemben fennálló kötelezettségekre vonatkozóan.

Az ingatlanoknál a telek értékét külön választottuk, hasonlóan az ingatlan-vagyon kataszter szerkezetéhez és a jelen értékelésben eltekintettünk ennek meghatározásától, mivel ez nem releváns a vagyon összességét tekintve, illetve a korlátozott forgalomképességük és rögzített hasznosíthatóságuk miatt.

A megállapított értékek, nem képviselik szükségszerűen azt az összeget, amelyet a vagyontárgyak külön-külön történő nyílt-piaci értékesítésével, vagy azoknak valamely alternatív célra történő felhasználása során lehetne realizálni.

Az általunk megállapított és a szakvéleményben használt Piaci Érték Folyamatos Használatban kifejezés, figyelembe véve a nemzetközi terminológiát és az NFM rendelet előírásait, megegyezik az utóbbiban használt **vagyonérték** kifejezéssel.

A szakvélemény elkészítése során az avulások mindhárom kategóriáját figyelembe vettük, nevezetesen a fizikai, a funkcionális, és ahol észlelhető volt a gazdasági (környezeti) avulást, melyek összességében adták a szakvéleményben használt állagmutató mértékét. A végső vagyonérték, vagyis a piaci érték folyamatos használatban az újra-előállítási vagy helyettesítési pótlási költségek és az állagmutató szorzata. Egyes esetekben a kerekítésekből adódóan minimális eltérések mutatkozhatnak.



## 5. VÁLLALÁSOK ÉS KORLÁTOZÓ FELTÉTELEK

1. Semmilyen jogi természetű ügyben felelősséget nem vállalunk. Nem folytattunk vizsgálatot az értékelt vagyona vonatkozó jogcímmel, sem pedig a vele szemben fennálló kötelezettségekkel kapcsolatban. Az értékelés feltételezi, hacsak erről külön említést nem tesznek, hogy a tulajdonosi igény érvényes, a tulajdonjogok megfelelőek és értékesíthetők és nincsenek olyan megkötések, amelyek egyszerű eljárással ne lennének tisztázhatók.
2. Legjobb tudomásunk szerint minden adat, amelyet jelentésünkben közzétettünk helytálló és pontos. Bár ezeket megbízható forrásokból gyűjtöttük, nem vállalunk sem garanciát, sem felelősséget olyan adat, vélemény vagy becslés pontosságáért, amelyet mások adtak át részünkre és ezeket elemzésünk elkészítésében felhasználtunk.
3. Nem rendeltek, ezért nem végeztünk környezeti hatást, vizsgáló tanulmányt. Egyéb megállapítás hiányában feltételeztük, leírtuk és számításba vettük ebben a jelentésben, hogy az érvényben lévő állami és helyi szabályokat és törvényeket teljes mértékben betartották. Továbbá azt is feltételeztük, hogy a helyi, vagy országos hatóságoktól, illetve magánszemélyektől vagy szervezetektől minden szükséges engedélyt, jóváhagyást, vagy egyéb törvényhozói, illetve adminisztratív felhatalmazást beszereztek, illetve azok beszerezhetőek vagy megújíthatóak mindazon felhasználási célokra, amelyek e jelentésben szerepelnek.
4. A jelentésben közzétett értékek az itt vázolt feltételezéseken alapulnak és kizárólag az itt meghatározott felhasználási célra érvényesek.
5. Az értékkel kapcsolatban kifejtett következtetések és vélemények érvényességének időpontját jelentésünkben feltüntettük. A kifejezett vélemény a hazai piacgazdaságnak a fenti időpontban fennálló helyzetén és az akkor érvényes forint-vásárlóerőn alapul.
6. Az értékelésben szereplő értékek minden esetben nettó értékek.
7. Az értékelő által meghatározott érték semmilyen összefüggésben nincs a megbízási díj nagyságával. Az érték meghatározást nem befolyásolták sem a Megbízó sem az Üzemeltető személyes szempontjai, szakértő mindettől függetlenül állapította meg fenti értéket.

Budapest, 2017. január 16.

INTERAUDITOR Kft.  
1074 Budapest  
Vörösmarty u. 16-18. A. ép.  
Adószám: 10272172-2-47

Honti Péter

INTERAUDITOR Kft.



## 6. ÁLTALÁNOS SZOLGÁLTATÁSI FELTÉTELEK

**Szerződéses ügyfelek** - Kizárólag az INTERAUDITOR Neuner, Henzl, Honti Tanácsadó Kft.-vel szerződéses viszonyban álló, a szerződést aláíró felek támaszkodhatnak az INTERAUDITOR Neuner, Henzl, Honti Tanácsadó Kft. munkájának eredményére. Az INTERAUDITOR Neuner, Henzl, Honti Tanácsadó Kft. ügyfeleit illető szerződéses jogok harmadik felet nem illetnek meg. Senki sem támaszkodhat az INTERAUDITOR Neuner, Henzl, Honti Tanácsadó Kft. cég munkájának eredményére, mint saját munkájának helyettesítésére.

**Esedékes díjak** – Az INTERAUDITOR Neuner, Henzl, Honti Tanácsadó Kft. vállalási díja semmilyen összefüggésben nem áll a megbízás teljesítése során alkotott véleményével vagy következtetésével, illetve ezekkel a véleményekkel és következtetésekkel közvetlen kapcsolatban lévő bármilyen utólagos eseménnyel. A Megbízó a megállapodás feltételeinek megfelelően fizeti ki a cég számláit.

**A jelentés felhasználásának korlátozása** – Az INTERAUDITOR Neuner, Henzl, Honti Tanácsadó Kft. által készített jelentést csak a szerződésben rögzített meghatározott célra vagy célokra szabad felhasználni, minden egyéb felhasználása érvénytelen.

**Az ügyfél által rendelkezésre bocsátott információ megbízhatósága** – Az INTERAUDITOR Neuner, Henzl, Honti Tanácsadó Kft. jogában áll feltételezni – külön hitelesítés nélkül -, hogy az ügyfél vagy tanácsadói által rendelkezésre bocsátott valamennyi információ pontos, hiteles és teljes.

**Tanúvallomás** – Az INTERAUDITOR Neuner, Henzl, Honti Tanácsadó Kft. szolgáltatásai nem tartalmazzak tanúskodást, vagy részvételt bírósági vagy egyéb jogi természetű meghallgatáson, illetve vizsgálatban, kivéve, ha ezt külön szerződés nem rögzíti.





## 7. MELLÉKLETEK



## 7.1 UTCALELTÁR (10 OLDAL)

Jánossomorja  
Szennyvízelvezetési-és tisztítási rendszer  
UTCALELTÁR

2016. december 31. - fordulónap

ID	vkazon	vkellat	utca	elem	x_min_koord	y_min_koord	x_max_koord	y_max_koord	tipus	Anyag	Atm1_felir	össz_hossz	össz_fed_m	db
0	6-JS-SZV-JS-1	Jánossomorja	- Levente utca	bekötés	507610,4063	273025,7188	507711,5625	273073,5	gravitációs szennyvíz	KG-PVC	160	75,75000095	6,84999986	5
0	6-JS-SZV-JS-1	Jánossomorja	- Liget utca	bekötés	507732,625	273067,375	507755,3438	273075,0625	gravitációs szennyvíz	KG-PVC	160	24,01000023	4,110000134	1
0	6-JS-SZV-JS-1	Jánossomorja	- Rózsa utca	bekötés	507603,75	272888,375	507663,1563	272999,0938	gravitációs szennyvíz	KG-PVC	160	142,1399984	0	14
0	6-JS-SZV-JS-1	Jánossomorja	- Liget utca	bekötés	507755,3438	273075,0625	507756,5625	273077,6875	gravitációs szennyvíz	KG-PVC	160	142,1399984	0	1
0	6-JS-SZV-JS-1	Jánossomorja	- Csalogány utca	bekötés	507581,2188	273584,0938	507683,9063	273792,7813	gravitációs szennyvíz	KG-PVC	160	2,910000086	0	1
0	6-JS-SZV-JS-1	Jánossomorja	- Alsó-Lovarda utca	bekötés	507475,625	273725,8438	507554,7813	273784,5625	gravitációs szennyvíz	KG-PVC	160	212,8299994	0	22
0	6-JS-SZV-JS-1	Jánossomorja	- Felső-Lovarda utca	bekötés	507504,3125	273814,625	507568,875	273863,5938	gravitációs szennyvíz	KG-PVC	160	53,87000036	0	6
0	6-JS-SZV-JS-1	Jánossomorja	- Liget utca	bekötés	507467,25	273828,9688	507472,125	273831,875	gravitációs szennyvíz	KG-PVC	160	49,19000006	0	9
0	6-JS-SZV-JS-1	Jánossomorja	- Lovarda utca	bekötés	507492,7813	273806,0313	507497,2813	273817,5	gravitációs szennyvíz	KG-PVC	160	5,690000057	0	1
0	6-JS-SZV-JS-1	Jánossomorja	- Lovarda utca	bekötés	507580,1563	273872,2188	507605,9688	273895,6875	gravitációs szennyvíz	KG-PVC	160	10,79000002	0	2
0	6-JS-SZV-JS-1	Jánossomorja	- Felső-Lovarda utca	bekötés	507423,4688	273817,625	507428,2188	273823,1563	gravitációs szennyvíz	KG-PVC	160	25,88999939	0	5
0	6-JS-SZV-JS-1	Jánossomorja	- Felső-Lovarda utca	bekötés	507390,875	273771,4375	507397,0625	273779,7188	gravitációs szennyvíz	KG-PVC	160	7,289999962	0	1
0	6-JS-SZV-JS-1	Jánossomorja	- Liget utca	bekötés	507392,5938	273754,4063	507394,8125	273754,625	gravitációs szennyvíz	KG-PVC	160	7,020000219	0	2
0	6-JS-SZV-JS-1	Jánossomorja	- Liget utca	bekötés	507440,5625	273736,4688	507455,2813	273746,6875	gravitációs szennyvíz	KG-PVC	160	2,210000038	0	1
0	6-JS-SZV-JS-1	Jánossomorja	- Liget utca	bekötés	507431,8125	273730,375	507440,5625	273736,4688	gravitációs szennyvíz	KG-PVC	160	17,94000053	0	1
0	6-JS-SZV-JS-1	Jánossomorja	- Liget köz	bekötés	507406,4375	273589,7813	507474,1563	273637,2188	gravitációs szennyvíz	KG-PVC	160	10,64000034	4	1
0	6-JS-SZV-JS-1	Jánossomorja	- Liget utca	bekötés	507453,125	273090,5938	507732,5313	273684,5938	gravitációs szennyvíz	KG-PVC	160	21,12999964	0	3
0	6-JS-SZV-JS-1	Jánossomorja	- Bartók Béla utca	bekötés	507343,8125	273067,625	507585,1875	273704,9688	gravitációs szennyvíz	KG-PVC	160	552,49	139,2300001	49
0	6-JS-SZV-JS-1	Jánossomorja	- Bajcsy-Zsilinszky utca	bekötés	507230,7188	273828,375	507324,2188	273903,9688	gravitációs szennyvíz	KG-PVC	160	46,13999939	11,13999987	5
0	6-JS-SZV-JS-1	Jánossomorja	- Bartók Béla utca	bekötés	507349,875	273919,4375	507579,7188	274078,0313	gravitációs szennyvíz	KG-PVC	160	106,1599989	14,15999991	13
0	6-JS-SZV-JS-1	Jánossomorja	- Radnóti Miklós utca	bekötés	507233,8125	273755,0313	507330,5313	273735,8438	gravitációs szennyvíz	KG-PVC	160	52,65999985	0	3
0	6-JS-SZV-JS-1	Jánossomorja	- Lovarda utca	bekötés	507569,5938	273982,625	507573,1563	273984,8438	gravitációs szennyvíz	KG-PVC	160	68,37000036	0	9
0	6-JS-SZV-JS-1	Jánossomorja	- Lovarda utca	bekötés	507564,9688	273660,5938	507752,1875	273982,625	gravitációs szennyvíz	KG-PVC	160	163,2799988	38,79000008	24
0	6-JS-SZV-JS-1	Jánossomorja	- Bajcsy-Zsilinszky utca	bekötés	507504,375	273959,9063	507507,0938	273963,6875	gravitációs szennyvíz	KG-PVC	160	4,650000095	0	1
0	6-JS-SZV-JS-1	Jánossomorja	- Bartók Béla utca	bekötés	507394,3125	273886,125	507494,6875	273957,5313	gravitációs szennyvíz	KG-PVC	160	83,79999971	0	15
0	6-JS-SZV-JS-1	Jánossomorja	- Lovarda utca	bekötés	507355,75	273852,0313	507387	273881,8125	gravitációs szennyvíz	KG-PVC	160	31,82000017	0	5
0	6-JS-SZV-JS-10	Jánossomorja	- Széchenyi utca	bekötés	507510,625	273970,0313	507536,8438	273988,8125	gravitációs szennyvíz	KG-PVC	160	24,77999973	0	5
0	6-JS-SZV-JS-10	Jánossomorja	- Árpád utca	bekötés	504687,2188	272414,375	505047	272122,375	gravitációs szennyvíz	KG-PVC	160	31,55999994	7,880000114	4
0	6-JS-SZV-JS-10	Jánossomorja	- Iskola utca	bekötés	504599,6563	272630,3125	504599,875	272630,625	gravitációs szennyvíz	KG-PVC	160	478,8700018	151,7699992	54
0	6-JS-SZV-JS-10	Jánossomorja	- Iskola utca	bekötés	504474,8125	272361,2813	504772,1563	272764,25	gravitációs szennyvíz	KG-PVC	160	0,400000006	0	1
0	6-JS-SZV-JS-10	Jánossomorja	- Kossuth utca	bekötés	504644,3438	272202,7813	504985,1875	272433,8438	gravitációs szennyvíz	KG-PVC	160	410,7200016	90,09999951	45
0	6-JS-SZV-JS-10	Jánossomorja	- Kossuth utca	bekötés	504704	272256,875	504707,3125	272260,7813	gravitációs szennyvíz	KG-PVC	160	317,1300006	94,57999888	41
0	6-JS-SZV-JS-10	Jánossomorja	- Kossuth utca	bekötés	504706,0625	272261,4688	504715,6875	272277,3125	gravitációs szennyvíz	KG-PVC	160	5,110000134	1,409999967	1
0	6-JS-SZV-JS-10	Jánossomorja	- Szent István utca	bekötés	504678,2813	272099,75	505630,5625	272566,4063	gravitációs szennyvíz	KG-PVC	160	18,27999973	6,080000043	2
0	6-JS-SZV-JS-10	Jánossomorja	- Széchenyi utca	bekötés	504951,7813	272180,8438	504957,125	272188,1563	gravitációs szennyvíz	KG-PVC	160	136,4199997	29,76000011	19
0	6-JS-SZV-JS-10	Jánossomorja	- Szent István utca	bekötés	504879,5313	272232,875	504885,5313	272243,2813	gravitációs szennyvíz	KG-PVC	160	9,06000042	3,799999952	1
0	6-JS-SZV-JS-10	Jánossomorja	- Bercsényi utca	bekötés	504538,25	272258,1563	504539,375	272262,125	gravitációs szennyvíz	KG-PVC	160	7,330000162	5,330000103	2
0	6-JS-SZV-JS-10	Jánossomorja	- Szent István utca	bekötés	504675,375	272111,5313	504679	272114,125	gravitációs szennyvíz	KG-PVC	160	4,139999866	0	1
0	6-JS-SZV-JS-10	Jánossomorja	- Tarcsei utca	bekötés	504294,6875	272124,4688	504669,7188	272327,75	gravitációs szennyvíz	KG-PVC	160	4,460000038	0	1
0	6-JS-SZV-JS-10	Jánossomorja	- Széchenyi utca	bekötés	505002,625	272165,5	505006,0938	272179,0938	gravitációs szennyvíz	KG-PVC	160	105,0200019	5,900000095	18
0	6-JS-SZV-JS-10	Jánossomorja	- Széchenyi utca	bekötés	505108,125	272121,9375	505163,8125	272152,75	gravitációs szennyvíz	KG-PVC	160	14,02999973	4	1
0	6-JS-SZV-JS-10	Jánossomorja	- Petőfi utca	bekötés	505060,3438	272183,8438	505275,375	272315,1563	gravitációs szennyvíz	KG-PVC	160	40,48999977	0	5
0	6-JS-SZV-JS-10	Jánossomorja	- Széchenyi utca	bekötés	504952,5938	272248,3125	505010,4375	272304,6563	gravitációs szennyvíz	KG-PVC	160	188,9499986	60,01000009	24
0	6-JS-SZV-JS-10	Jánossomorja	- Szent István utca	bekötés	504923,4063	272218,2188	504957,4063	272243,6875	gravitációs szennyvíz	KG-PVC	160	78,23999977	17,71999988	10
0	6-JS-SZV-JS-10	Jánossomorja	- Petőfi utca	bekötés	505019,5625	272299,375	505054,5625	272354	gravitációs szennyvíz	KG-PVC	160	24,3499999	4,5	4
0	6-JS-SZV-JS-11	Jánossomorja	- Bercsényi utca	bekötés	505292,8125	272286,9688	505318,875	272356,1563	gravitációs szennyvíz	KG-PVC	160	51,88000011	20,26999998	5
0	6-JS-SZV-JS-11	Jánossomorja	- Bercsényi utca	bekötés	504903,4688	271879,875	504906	271882,9688	gravitációs szennyvíz	KG-PVC	160	17,56000018	3,400000095	4
0	6-JS-SZV-JS-11	Jánossomorja	- Bercsényi utca	bekötés	504533,9375	272162,375	504534,5625	272163,125	gravitációs szennyvíz	KG-PVC	160	4	0	1
0	6-JS-SZV-JS-11	Jánossomorja	- Bercsényi utca	bekötés	504501,9063	271907,5938	504868,0625	272162,375	gravitációs szennyvíz	KG-PVC	160	1,600000024	0	2
0	6-JS-SZV-JS-2	Jánossomorja	- Binder utca	bekötés	504884,375	271882,9688	504906	271899	gravitációs szennyvíz	KG-PVC	160	314,2000008	69,28000008	37
0	6-JS-SZV-JS-3	Jánossomorja	- Bajcsy-Zsilinszky utca	bekötés	507880,0625	274324,5	507886,1875	274331,2188	gravitációs szennyvíz	KG-PVC	160	28,74999928	0	2
0	6-JS-SZV-JS-3	Jánossomorja	- Hársfa utca	bekötés	507071	273686,625	507173,9375	273787,9375	gravitációs szennyvíz	KG-PVC	160	15,38000011	0	2
0	6-JS-SZV-JS-3	Jánossomorja	- Hársfa utca	bekötés	507007,5	273788,2188	507033,7188	273835,5	gravitációs szennyvíz	KG-PVC	160	67,93000054	0	8
												27,11000013	18	3

Jánossomorja  
Szennyvízelvezetési-és tisztítási rendszer

UTCALELTÁR

2016. december 31. - fordulónap

ID	vkazon	vkellat	utca	elem	x_min_koord	y_min_koord	x_max_koord	y_max_koord	típus	Anyag	Atm1_felir	össz_hossz	össz_fed_m	db
0	6-JS-SZV-JS-3	Jánossomorja	- Hársfa utca	bekötés	507031,7813	273663,6563	507045,5938	273678,75	gravitációs szennyvíz	KG-PVC	160	20,44000053	0	1
0	6-JS-SZV-JS-3	Jánossomorja	- Ady Endre utca	bekötés	507249,8438	273419,625	507257,5313	273427	gravitációs szennyvíz	KG-PVC	160	11,65999985	0	2
0	6-JS-SZV-JS-3	Jánossomorja	- Sport utca	bekötés	507243,4688	273409,7813	507249,875	273411,4375	gravitációs szennyvíz	KG-PVC	160	6,619999886	0	1
0	6-JS-SZV-JS-3	Jánossomorja	- Szabadság tér	bekötés	507172,5938	273639,2188	507177,7813	273642,1875	gravitációs szennyvíz	KG-PVC	160	5,989999771	0	1
0	6-JS-SZV-JS-3	Jánossomorja	- Szabadság tér	bekötés	507107,0938	273477,3438	507209,7188	273711,5	gravitációs szennyvíz	KG-PVC	160	238,3600008	0	26
0	6-JS-SZV-JS-3	Jánossomorja	- Ady Endre utca	bekötés	507221,7813	273480,625	507233,1563	273499,5313	gravitációs szennyvíz	KG-PVC	160	17,32000017	0	3
0	6-JS-SZV-JS-3	Jánossomorja	- Szabadság tér	bekötés	507234,8125	273444,5938	507251,75	273471,2188	gravitációs szennyvíz	KG-PVC	160	18,34999999	0	3
0	6-JS-SZV-JS-3	Jánossomorja	- Sport utca	bekötés	507206,5	273501,125	507224,125	273524,0625	gravitációs szennyvíz	KG-PVC	160	15,54000044	0	2
0	6-JS-SZV-JS-3	Jánossomorja	- Óvári út	bekötés	507233,3438	273279,0625	507282,5625	273395,2813	gravitációs szennyvíz	KG-PVC	160	109,6899989	23,89999962	13
0	6-JS-SZV-JS-3	Jánossomorja	- Hársfa utca	bekötés	507034,5	273344,9063	507052,9375	273398,0313	gravitációs szennyvíz	KG-PVC	160	14,84999943	0,890000015	3
0	6-JS-SZV-JS-3	Jánossomorja		bekötés	506970,75	273411,875	507043,375	273475,125	gravitációs szennyvíz	KG-PVC	160	29,01999998	21,5	5
0	6-JS-SZV-JS-3	Jánossomorja	- Hársfa utca	bekötés	506935,5938	273477,6875	506960,5313	273500,4375	gravitációs szennyvíz	KG-PVC	160	8,900000095	0	2
0	6-JS-SZV-JS-3	Jánossomorja	- Hársfa utca	bekötés	507045,3438	273570,5313	507048,125	273573,8438	gravitációs szennyvíz	KG-PVC	160	4,329999924	0	1
0	6-JS-SZV-JS-3	Jánossomorja	- Hársfa utca	bekötés	507022,4375	273466,4688	507058,4688	273634,0938	gravitációs szennyvíz	KG-PVC	160	31,71999907	2,00999999	4
0	6-JS-SZV-JS-4	Jánossomorja	- Vadász tér	bekötés	506902,1563	273548,5938	507021,5938	273662,375	gravitációs szennyvíz	KG-PVC	160	155,7200003	0	18
0	6-JS-SZV-JS-4	Jánossomorja	- Újtelep utca	bekötés	507556,3125	272961,5938	507557,9063	272965,9063	gravitációs szennyvíz	KG-PVC	160	4,599999905	0	1
0	6-JS-SZV-JS-4	Jánossomorja	- 86	bekötés	507549,125	272922,8438	507553,375	272924,5	gravitációs szennyvíz	KG-PVC	160	4,570000172	0	1
0	6-JS-SZV-JS-4	Jánossomorja	- Újtelep utca	bekötés	507697,8438	272731,125	507701,2188	272735,625	gravitációs szennyvíz	KG-PVC	160	5,599999905	0	1
0	6-JS-SZV-JS-4	Jánossomorja	- Vadász tér	bekötés	507558,5313	272727,875	507688,7813	272903,375	gravitációs szennyvíz	KG-PVC	160	102,5800011	13,14000028	16
0	6-JS-SZV-JS-4	Jánossomorja	- Sport utca	bekötés	507478,5625	272931,4063	507498,25	272954,3125	gravitációs szennyvíz	KG-PVC	160	19,82999969	0	4
0	6-JS-SZV-JS-4	Jánossomorja	- Újerdő utca	bekötés	507416	272954,6563	507425,3125	272966,9375	gravitációs szennyvíz	KG-PVC	160	12,76999998	0	2
0	6-JS-SZV-JS-4	Jánossomorja	- Ady Endre utca	bekötés	507227,4063	272853,7188	507384,125	272929,4375	gravitációs szennyvíz	KG-PVC	160	33,43000007	0	5
0	6-JS-SZV-JS-4	Jánossomorja	- Sport utca	bekötés	507092,7813	273346,5	507210,0313	273419,125	gravitációs szennyvíz	KG-PVC	160	131,9799995	34,58000016	11
0	6-JS-SZV-JS-4	Jánossomorja	- Munkácsy Mihály utca	bekötés	507280,2188	272976,5938	507415,875	273267,1563	gravitációs szennyvíz	KG-PVC	160	106,2600007	5,699999809	19
0	6-JS-SZV-JS-4	Jánossomorja	- Ibolya utca	bekötés	507108,5313	273209,375	507250,7188	273260,0938	gravitációs szennyvíz	KG-PVC	160	103,9100008	0	14
0	6-JS-SZV-JS-4	Jánossomorja	- Kiss utca	bekötés	507151,875	273101,4375	507273,1875	273170,9688	gravitációs szennyvíz	KG-PVC	160	44,09999999	0	7
0	6-JS-SZV-JS-4	Jánossomorja	- Sarok köz	bekötés	507414,875	272692,375	507564,5	272924,875	gravitációs szennyvíz	KG-PVC	160	167,38999999	0	20
0	6-JS-SZV-JS-4	Jánossomorja	- Újerdő utca	bekötés	507327,4688	272746,8438	507482,9063	272894,2188	gravitációs szennyvíz	KG-PVC	160	36,11000061	0	8
0	6-JS-SZV-JS-4	Jánossomorja	- Ady Endre utca	bekötés	507053,1875	272896,0625	507219,625	273223,0938	gravitációs szennyvíz	KG-PVC	160	158,8299978	0	14
0	6-JS-SZV-JS-4	Jánossomorja	- Óvári út	bekötés	507058,4688	273327,1875	507090,4688	273343,5938	gravitációs szennyvíz	KG-PVC	160	13,89999962	5,699999928	2
0	6-JS-SZV-JS-4	Jánossomorja	- Újerdő utca	bekötés	507031,75	273275,4063	507043,1875	273292,375	gravitációs szennyvíz	KG-PVC	160	10,10999999	0	2
0	6-JS-SZV-JS-4	Jánossomorja	- Frank utca	bekötés	507024,6563	273226,0938	507030,875	273243,7813	gravitációs szennyvíz	KG-PVC	160	5,649999857	3,149999946	2
0	6-JS-SZV-JS-4	Jánossomorja	- Vasút utca	bekötés	506755	273403	506761,5625	273413,4688	gravitációs szennyvíz	KG-PVC	160	14	0	2
0	6-JS-SZV-JS-4	Jánossomorja	- Vasút utca	bekötés	506773,2813	273374,8125	506780	273383	gravitációs szennyvíz	KG-PVC	160	11,10000038	0	2
0	6-JS-SZV-JS-4	Jánossomorja	- Malom utca	bekötés	506753,875	273331,3438	506852,5625	273411,375	gravitációs szennyvíz	KG-PVC	160	18,37999964	6,28000021	3
0	6-JS-SZV-JS-4	Jánossomorja	- Malom utca	bekötés	506977,4063	272972,125	507055,3438	273120,8438	gravitációs szennyvíz	KG-PVC	160	48,47999907	16,68000007	7
0	6-JS-SZV-JS-4	Jánossomorja		bekötés	506933,125	272971,0625	507021,8125	273142,6875	gravitációs szennyvíz	KG-PVC	160	95,93000078	28,08000019	12
0	6-JS-SZV-JS-4	Jánossomorja		bekötés	506820,9375	273189,2813	506826,2813	273201,5938	gravitációs szennyvíz	KG-PVC	160	5,120000064	0	2
0	6-JS-SZV-JS-4	Jánossomorja	- Óvári út	bekötés	506829,1875	273169,9063	506836,75	273179,125	gravitációs szennyvíz	KG-PVC	160	6,089999914	1,189999998	2
0	6-JS-SZV-JS-4	Jánossomorja	- Balassi Bálint utca	bekötés	506840,625	273134	506860,7188	273162,7188	gravitációs szennyvíz	KG-PVC	160	8,950000048	6,350000024	4
0	6-JS-SZV-JS-4	Jánossomorja	- Balassi Bálint utca	bekötés	506858,7188	273179,75	506868,1563	273195,3438	gravitációs szennyvíz	KG-PVC	160	18,21999931	0	1
0	6-JS-SZV-JS-4	Jánossomorja		bekötés	506797,4063	273200	506888,875	273328,5938	gravitációs szennyvíz	KG-PVC	160	56,80999851	31,06999969	7
0	6-JS-SZV-JS-4	Jánossomorja	- Frank utca	bekötés	506814,9375	273204,75	506822,3438	273207,8438	gravitációs szennyvíz	KG-PVC	160	6,449999809	0	2
0	6-JS-SZV-JS-4	Jánossomorja	- Frank utca	bekötés	506722,4688	273393,2813	506753,1563	273449,375	gravitációs szennyvíz	KG-PVC	160	20,00999999	6,620000005	4
0	6-JS-SZV-JS-5	Jánossomorja	- Iparos utca	bekötés	506540,75	273470,3438	506736,8438	273835,5938	gravitációs szennyvíz	KG-PVC	160	196,4900002	121,9099998	27
0	6-JS-SZV-JS-5	Jánossomorja	- Domb utca	bekötés	506776,4063	272850,75	506786,6875	272856,125	gravitációs szennyvíz	KG-PVC	160	11,59000015	0	1
0	6-JS-SZV-JS-5	Jánossomorja	- Kovács utca	bekötés	506653	272732,1875	506727,0938	272779,7188	gravitációs szennyvíz	KG-PVC	160	37,79999971	0	7
0	6-JS-SZV-JS-5	Jánossomorja	- Tó utca	bekötés	506601,5313	272712,5313	506643,0313	272747,25	gravitációs szennyvíz	KG-PVC	160	39,79000092	0	5
0	6-JS-SZV-JS-5	Jánossomorja	- Tó utca	bekötés	506729,2813	272671,9688	506733,5	272675,875	gravitációs szennyvíz	KG-PVC	160	5,75	0	1
0	6-JS-SZV-JS-5	Jánossomorja	- Kovács utca	bekötés	506620,1563	272568,6563	506730,625	272665,9688	gravitációs szennyvíz	KG-PVC	160	101,0099981	0	13
0	6-JS-SZV-JS-5	Jánossomorja	- Hanság utca	bekötés	506569,75	272611,375	506624,5938	272732,5938	gravitációs szennyvíz	KG-PVC	160	45,92999935	0	7
0	6-JS-SZV-JS-5	Jánossomorja	- Hanság utca	bekötés	506515,375	272675,9375	506531,0938	272689,9063	gravitációs szennyvíz	KG-PVC	160	14,39000001	0	3
0	6-JS-SZV-JS-5	Jánossomorja	- Iparos utca	bekötés	506510,4063	272557,8438	506594,875	272676,875	gravitációs szennyvíz	KG-PVC	160	64,07000089	0	8
0	6-JS-SZV-JS-5	Jánossomorja	- Iparos utca	bekötés	506471,4063	272700,6875	506474,0938	272718,9375	gravitációs szennyvíz	KG-PVC	160	18,64000034	6,699999809	2
0	6-JS-SZV-JS-5	Jánossomorja	- Hanság utca	bekötés	506445,8125	272628,125	506480,3125	272652,4063	gravitációs szennyvíz	KG-PVC	160	34,96000004	0	6



Jánossomorja  
Szennyvízelvezetési-és tisztítási rendszer  
UTCALELTÁR

2016. december 31. - fordulónap

ID	vkazon	vkellat	utca	elem	x_min_koord	y_min_koord	x_max_koord	y_max_koord	tipus	Anyag	Atm1_felir	össz_hossz	össz_fed_m	db
0	6-JS-SZV-JS-5	Jánossomorja	- Óvoda utca	bekötés	506520,2813	272422,9688	506521,625	272424,1563	gravitációs szennyvíz	KG-PVC	160	1,799999952	0	1
0	6-JS-SZV-JS-5	Jánossomorja	- Nándor utca	bekötés	506283,125	272664,75	506377,9063	272789,125	gravitációs szennyvíz	KG-PVC	160	46,1900003	0	9
0	6-JS-SZV-JS-5	Jánossomorja	- Nándor utca	bekötés	506439,0313	272476,9688	506446,375	272485	gravitációs szennyvíz	KG-PVC	160	10,89999962	5,300000191	1
0	6-JS-SZV-JS-5	Jánossomorja	- Óvoda utca	bekötés	506432,8438	272391,1875	506546,4688	272546,0625	gravitációs szennyvíz	KG-PVC	160	44,87000012	0	9
0	6-JS-SZV-JS-5	Jánossomorja	- Nándor utca	bekötés	506340,0938	272758,5938	506342,3438	272761,5313	gravitációs szennyvíz	KG-PVC	160	3,700000048	0	1
0	6-JS-SZV-JS-5	Jánossomorja	- Óvoda utca	bekötés	506401,1875	272578,375	506438,0313	272766,0313	gravitációs szennyvíz	KG-PVC	160	65,73000026	13,39999986	9
0	6-JS-SZV-JS-5	Jánossomorja	- Iparos utca	bekötés	506456,1563	272710,25	506819,5938	272916,5625	gravitációs szennyvíz	KG-PVC	160	187,3100004	42,49999948	21
0	6-JS-SZV-JS-5	Jánossomorja		bekötés	506661,4375	272896,8125	506716,4375	272921,125	gravitációs szennyvíz	KG-PVC	160	50,04000115	0	7
0	6-JS-SZV-JS-5	Jánossomorja	- Nándor utca	bekötés	506236,2813	272795,9375	506242,8125	272797,9375	gravitációs szennyvíz	KG-PVC	160	6,660000205	0	2
0	6-JS-SZV-JS-5	Jánossomorja	- Nándor utca	bekötés	506233,4375	272466,5	506411,7188	272815,3125	gravitációs szennyvíz	KG-PVC	160	210,2100011	52,06999996	29
0	6-JS-SZV-JS-5	Jánossomorja	- József Attila utca	bekötés	506406,3125	272349,5	506489,5625	272414,625	gravitációs szennyvíz	KG-PVC	160	73,5999999	0	10
0	6-JS-SZV-JS-5	Jánossomorja	- Jókai Mór utca	bekötés	506444,9063	272244,6875	506544	272349,75	gravitációs szennyvíz	KG-PVC	160	120,1499996	0	15
0	6-JS-SZV-JS-5	Jánossomorja	- Arany János utca	bekötés	506369	272143,4688	506496,1875	272369,1563	gravitációs szennyvíz	KG-PVC	160	93,29999912	0	15
0	6-JS-SZV-JS-5	Jánossomorja	- József Attila utca	bekötés	506388,0313	272332,2813	506393,5313	272335,3125	gravitációs szennyvíz	KG-PVC	160	6,289999962	0	1
0	6-JS-SZV-JS-5	Jánossomorja	- Kereszt utca	bekötés	506264,5938	272396,625	506357,9063	272490,0938	gravitációs szennyvíz	KG-PVC	160	123,9100003	37,20999956	13
0	6-JS-SZV-JS-5	Jánossomorja	- Fehérkereszt utca	bekötés	507009,8125	272549	507144,2813	272696,1875	gravitációs szennyvíz	KG-PVC	160	144,1199976	0	17
0	6-JS-SZV-JS-5	Jánossomorja	- Lajos utca	bekötés	506968,875	272634,3438	506970,3438	272637,3125	gravitációs szennyvíz	KG-PVC	160	3,299999952	0	1
0	6-JS-SZV-JS-5	Jánossomorja	- Domb utca	bekötés	506870,9063	272623,4688	506872,2813	272625,7188	gravitációs szennyvíz	KG-PVC	160	2,650000095	0	1
0	6-JS-SZV-JS-5	Jánossomorja	- Lajos utca	bekötés	506943,375	272637,3125	507100,2188	272725,625	gravitációs szennyvíz	KG-PVC	160	103,0400014	0	16
0	6-JS-SZV-JS-5	Jánossomorja	- Kápolna utca	bekötés	506982,25	272753,5313	507035,125	272884,0625	gravitációs szennyvíz	KG-PVC	160	76,69999981	0	13
0	6-JS-SZV-JS-5	Jánossomorja	- Malom utca	bekötés	506985,4375	272757	507129,625	272963,1875	gravitációs szennyvíz	KG-PVC	160	122,7000003	22,08000003	17
0	6-JS-SZV-JS-5	Jánossomorja	- Malom utca	bekötés	506999,8438	272976,8125	507003,2188	272977,0625	gravitációs szennyvíz	KG-PVC	160	3,390000105	0	1
0	6-JS-SZV-JS-5	Jánossomorja	- Kápolna utca	bekötés	506845,9063	272828,0938	506915,0938	273071,5313	gravitációs szennyvíz	KG-PVC	160	55,72000003	0	14
0	6-JS-SZV-JS-5	Jánossomorja	- Kápolna utca	bekötés	506888,9375	272800,625	506924,2188	272815,4375	gravitációs szennyvíz	KG-PVC	160	25,94999981	0	4
0	6-JS-SZV-JS-5	Jánossomorja	- Erdősor utca	bekötés	506783,5	272650,7813	506912,2188	273023,875	gravitációs szennyvíz	KG-PVC	160	249,4999976	65,19999981	28
0	6-JS-SZV-JS-5	Jánossomorja	- Iparos utca	bekötés	506814,6563	272905,4688	506824,4688	272922,9063	gravitációs szennyvíz	KG-PVC	160	20,01000023	10,01000023	1
0	6-JS-SZV-JS-5	Jánossomorja	- Kápolna utca	bekötés	506861,1563	272787,7188	506875,9375	272790,625	gravitációs szennyvíz	KG-PVC	160	15,06999969	6	1
0	6-JS-SZV-JS-5	Jánossomorja	- Domb utca	bekötés	506809,75	272600,6563	506872,2813	272653,6875	gravitációs szennyvíz	KG-PVC	160	45,07000065	0	4
0	6-JS-SZV-JS-5	Jánossomorja	- Tó utca	bekötés	506751,0625	272652,75	506793,0938	272698	gravitációs szennyvíz	KG-PVC	160	36,34999943	0	2
0	6-JS-SZV-JS-5	Jánossomorja	- Legelő utca	bekötés	506732,8125	272442,6875	506749,125	272456,8438	gravitációs szennyvíz	KG-PVC	160	21,59000015	0	1
0	6-JS-SZV-JS-5	Jánossomorja	- Legelő utca	bekötés	506767,125	272468,0313	506874,625	272578	gravitációs szennyvíz	KG-PVC	160	194,5899992	0	14
0	6-JS-SZV-JS-5	Jánossomorja	- Liszt Ferenc utca	bekötés	506595,3438	272501,5	506603,4688	272509,625	gravitációs szennyvíz	KG-PVC	160	11,51000023	0	1
0	6-JS-SZV-JS-6	Jánossomorja	- Dr. Dicsőfi Endre utca	bekötés	506705,8125	273077,1875	506710,4688	273088,2813	gravitációs szennyvíz	KG-PVC	160	12,01000023	0	1
0	6-JS-SZV-JS-6	Jánossomorja	- Dr. Dicsőfi Endre utca	bekötés	506395,25	272879,25	506402,2813	272891,9375	gravitációs szennyvíz	KG-PVC	160	19,57000017	0	2
0	6-JS-SZV-JS-6	Jánossomorja	- Dr. Dicsőfi Endre utca	bekötés	506315,8125	272874,3125	506714,875	273133,5625	gravitációs szennyvíz	KG-PVC	160	357,5300028	92,08999939	38
0	6-JS-SZV-JS-6	Jánossomorja	- Béke utca	bekötés	506445,3125	273061,125	506509,5313	273137,4063	gravitációs szennyvíz	KG-PVC	160	38,59999943	8	4
0	6-JS-SZV-JS-6	Jánossomorja	- Bem utca	bekötés	506482,0938	273180,4375	506643,5	273261,625	gravitációs szennyvíz	KG-PVC	160	105,4900002	52,49000013	16
0	6-JS-SZV-JS-6	Jánossomorja	- Felsőlókert utca	bekötés	506260,8438	273056,2813	506396,4688	273154,5625	gravitációs szennyvíz	KG-PVC	160	98,73999882	24,85999966	13
0	6-JS-SZV-JS-6	Jánossomorja	- Felsőlókert utca	bekötés	506246,1875	273136,3125	506546,0313	273304,8125	gravitációs szennyvíz	KG-PVC	160	201,7599993	52,50000048	19
0	6-JS-SZV-JS-6	Jánossomorja	- Béke utca	bekötés	506371,5625	273249,9688	506388,4375	273258,3125	gravitációs szennyvíz	KG-PVC	160	14	6,799999893	2
0	6-JS-SZV-JS-6	Jánossomorja	- Béke utca	bekötés	506161,5313	273280,2813	506342,8438	273589,6875	gravitációs szennyvíz	KG-PVC	160	424,8000026	106,4000001	36
0	6-JS-SZV-JS-6	Jánossomorja	- Bem utca	bekötés	506665,8438	273255,5625	506677,0313	273274,0313	gravitációs szennyvíz	KG-PVC	160	21,44999981	0	3
0	6-JS-SZV-JS-6	Jánossomorja	- Féltoronyi utca	bekötés	506296,5938	273303,5313	506712,5625	273650,7188	gravitációs szennyvíz	KG-PVC	160	433,0500016	24,09000015	20
0	6-JS-SZV-JS-6	Jánossomorja	- Várbalogi út	bekötés	506026,9063	273222,6875	506203,375	273520,25	gravitációs szennyvíz	KG-PVC	160	399,2599998	78,98000053	28
0	6-JS-SZV-JS-6	Jánossomorja	- Vásártér utca	bekötés	505976	272955,5313	506107,5313	273124,9063	gravitációs szennyvíz	KG-PVC	160	70,72999811	0	8
0	6-JS-SZV-JS-6	Jánossomorja	- Vásártér utca	bekötés	505928	273132,625	505973,0625	273189,25	gravitációs szennyvíz	KG-PVC	160	31,0899992	0	4
0	6-JS-SZV-JS-6	Jánossomorja	- Óvoda utca	bekötés	506234,7188	272876,625	506265,375	272944	gravitációs szennyvíz	KG-PVC	160	23,3599999	7,159999967	5
0	6-JS-SZV-JS-6	Jánossomorja	- Várbalogi út	bekötés	506230,2188	273008,125	506232,3438	273008,5625	gravitációs szennyvíz	KG-PVC	160	2,140000105	2,140000105	1
0	6-JS-SZV-JS-6	Jánossomorja	- Kereszt utca	bekötés	505997,4375	272652,0938	506065,5	272744,5313	gravitációs szennyvíz	KG-PVC	160	76,36000037	37,85999942	11
0	6-JS-SZV-JS-6	Jánossomorja	- Kereszt utca	bekötés	506105,7813	272611,25	506250,875	272748,4375	gravitációs szennyvíz	KG-PVC	160	27,3499999	0	4
0	6-JS-SZV-JS-6	Jánossomorja	- Dózsa György utca	bekötés	506133,5313	272767,8438	506172,875	272799,4688	gravitációs szennyvíz	KG-PVC	160	8,839999914	0	2
0	6-JS-SZV-JS-6	Jánossomorja	- Kereszt utca	bekötés	506113,5938	272749,0313	506117,6875	272753,6563	gravitációs szennyvíz	KG-PVC	160	6,190000057	0	1
0	6-JS-SZV-JS-6	Jánossomorja	- Kereszt utca	bekötés	506149,4688	272679,1875	506158,75	272686,6563	gravitációs szennyvíz	KG-PVC	160	11,90000001	0	2
0	6-JS-SZV-JS-6	Jánossomorja	- Kereszt utca	bekötés	506098,75	272677,9375	506125,3438	272706,125	gravitációs szennyvíz	KG-PVC	160	17,45000029	0	3
0	6-JS-SZV-JS-6	Jánossomorja	- Kereszt utca	bekötés	506214,625	272572,1875	506232,5	272603,4375	gravitációs szennyvíz	KG-PVC	160	18,55999947	0	3

Jánossomorja  
Szennyvízelvezetési-és tisztítási rendszer

UTCALELTÁR

2016. december 31. - fordulónap

ID	vkazon	vkellat	utca	elem	x_min_koord	y_min_koord	x_max_koord	y_max_koord	típus	Anyag	Atm1_felir	össz_hossz	össz_fed_m	db
0	6-JS-SZV-JS-6	Jánossomorja	- Kereszt utca	bekötés	506094,0938	272487,9688	506257,5625	272630,0313	gravitációs szennyvíz	KG-PVC	160	96,98999977	28,90000057	10
0	6-JS-SZV-JS-6	Jánossomorja	- Móricz Zsigmond utca	bekötés	505845,1563	272292,2188	506277,875	272649,375	gravitációs szennyvíz	KG-PVC	160	365,3199985	152,8200001	54
0	6-JS-SZV-JS-6	Jánossomorja	- Dózsa György utca	bekötés	505709,3125	272577,8125	505731,0625	272593,9688	gravitációs szennyvíz	KG-PVC	160	22,30000019	6,800000191	2
0	6-JS-SZV-JS-6	Jánossomorja	- Klafszy Katalin utca	bekötés	506427,2813	273388,1875	506609,5625	273708,1875	gravitációs szennyvíz	KG-PVC	160	33,61000023	0	27
0	6-JS-SZV-JS-6	Jánossomorja	- Klafszy Katalin utca	bekötés	505672,875	273354,7188	506617,25	273380,8125	gravitációs szennyvíz	KG-PVC	160	34,4100008	9,409999952	3
0	6-JS-SZV-JS-6	Jánossomorja	- Dózsa György utca	bekötés	505760,3125	272597,875	506242,9688	272836,7813	gravitációs szennyvíz	KG-PVC	160	277,5599992	63,09000007	36
0	6-JS-SZV-JS-7	Jánossomorja	- Strand utca	bekötés	505756	273360,375	505768,4688	273360,5	gravitációs szennyvíz	KG-PVC	160	12,44999981	0	1
0	6-JS-SZV-JS-7	Jánossomorja	- Strand utca	bekötés	505512,6563	273212,2813	505829	273591,0938	gravitációs szennyvíz	KG-PVC	160	327,4000003	0	52
0	6-JS-SZV-JS-7	Jánossomorja	- Strand utca	bekötés	505827,0938	273443,75	505858,6563	273471,4375	gravitációs szennyvíz	KG-PVC	160	12,32000017	0	2
0	6-JS-SZV-JS-8	Jánossomorja	- Sipőcz István utca	bekötés	505513,3125	272387,0313	505676,375	272446,1875	gravitációs szennyvíz	KG-PVC	160	70,53000116	0	8
0	6-JS-SZV-JS-8	Jánossomorja	- Pacsirta utca	bekötés	505702,5	272440,9375	505799,375	272479,9688	gravitációs szennyvíz	KG-PVC	160	86,07000065	0	9
0	6-JS-SZV-JS-9	Jánossomorja	- Halomalja utca	bekötés	505283,3438	272504,125	505323,9688	272563,1563	gravitációs szennyvíz	KG-PVC	160	23,17999983	9,97999984	3
0	6-JS-SZV-JS-9	Jánossomorja	- Halomalja utca	bekötés	505079,8438	272590,5313	505264,9375	272781,6563	gravitációs szennyvíz	KG-PVC	160	237,6399984	52,47999957	25
0	6-JS-SZV-JS-0	Jánossomorja	Felsőlókert utca - Vasút utca	gerinc	506359,6563	273145,1875	506757,25	273331,3438	nyomott szennyvíz	KM-PVC	100	520,1	293,5	1
0	6-JS-SZV-JS-0	Jánossomorja	Binder utca - Bajcsy-Zsilinszky utca	gerinc	507576,2188	274078,0313	508082,4375	274487,0625	nyomott szennyvíz	KM-PVC	100	690,3200073	87,62000275	1
0	6-JS-SZV-JS-0	Jánossomorja	Halomalja utca - Halomalja utca	gerinc	505185,875	272470,8438	505349,5625	272639,5625	nyomott szennyvíz	KM-PVC	100	243,1300049	104,4300003	1
0	6-JS-SZV-JS-0	Jánossomorja	Kossuth utca - Dózsa György utca	gerinc	504983,875	272403,1563	505764,7188	272605,8438	nyomott szennyvíz	KM-PVC	100	835,9899902	705,4899902	1
0	6-JS-SZV-JS-0	Jánossomorja	Bajcsy-Zsilinszky utca - Bajcsy-Zsilinszky utca	gerinc	507083,2813	273686,625	507236,125	273828,375	nyomott szennyvíz	KM-PVC	150	212,4400024	25,34000015	1
0	6-JS-SZV-JS-0	Jánossomorja	Lajos utca - Ujerdő utca	gerinc	506943,0938	272553,5313	507242,875	272853,2813	nyomott szennyvíz	KM-PVC	150	543,6699829	0	1
0	6-JS-SZV-JS-0	Jánossomorja	Tarcsai utca - Szent István utca	gerinc	504667,0938	272041,0938	504686,125	272104,0938	nyomott szennyvíz	KM-PVC	80	65,97000122	2,470000029	1
0	6-JS-SZV-JS-0	Jánossomorja	Villanytelep tanya - Dózsa György utca	gerinc	505688,8125	272455,5	505693,375	272572,6563	nyomott szennyvíz	KM-PVC	80	134,8600006	0	1
0	6-JS-SZV-JS-0	Jánossomorja		gerinc	505747,9375	273463,5	506000,5625	273576,5313	nyomott szennyvíz	KM-PVC	80	329,3800049	0	1
0	6-JS-SZV-JS-1	Jánossomorja	Bartók Béla utca - Levente utca	gerinc	507584,5938	273033,3438	507598,1875	273037,125	gravitációs szennyvíz	KG-PVC	200	14,10999966	10,5	1
0	6-JS-SZV-JS-1	Jánossomorja	Levente utca - Levente utca	gerinc	507598,1875	273037,125	507690,9688	273051,7813	gravitációs szennyvíz	KG-PVC	200	93,91999817	62,91999817	1
0	6-JS-SZV-JS-1	Jánossomorja	Levente utca - Liget utca	gerinc	507690,9688	273051,7813	507735,8438	273058,5	gravitációs szennyvíz	KG-PVC	200	45,36999893	45,36999893	1
0	6-JS-SZV-JS-1	Jánossomorja	Liget utca - Liget utca	gerinc	507709,7188	273058,5	507735,8438	273130,4063	gravitációs szennyvíz	KG-PVC	200	76,51000214	76,51000214	1
0	6-JS-SZV-JS-1	Jánossomorja	Rózsa utca - Levente utca	gerinc	507598,1875	272990,6875	507615,75	273037,125	gravitációs szennyvíz	KG-PVC	200	49,65999985	5,199999809	1
0	6-JS-SZV-JS-1	Jánossomorja	Rózsa utca - Rózsa utca	gerinc	507615,75	272884,125	507665	272990,6875	gravitációs szennyvíz	KG-PVC	200	117,4300022	0	3
0	6-JS-SZV-JS-1	Jánossomorja	Rózsa utca - Rózsa utca	gerinc	507665	272878,1563	507675,1875	272884,125	gravitációs szennyvíz	KG-PVC	200	11,81000042	0	1
0	6-JS-SZV-JS-1	Jánossomorja	Csalogány utca - Csalogány utca	gerinc	507598,875	273618,625	507665,1875	273780,0625	gravitációs szennyvíz	KG-PVC	200	208,3700027	0	3
0	6-JS-SZV-JS-1	Jánossomorja	Csalogány utca - Temető utca	gerinc	507665,1875	273561,9063	507696,4688	273618,625	gravitációs szennyvíz	KG-PVC	200	64,76000214	4,599999905	1
0	6-JS-SZV-JS-1	Jánossomorja	Alsó-Lovarda utca - Alsó-Lovarda utca	gerinc	507482,5	273739,5938	507547,5938	273784,5625	gravitációs szennyvíz	KG-PVC	200	79,1400013	0	2
0	6-JS-SZV-JS-1	Jánossomorja	Alsó-Lovarda utca - Liget utca	gerinc	507444	273712,9375	507482,5	273739,5938	gravitációs szennyvíz	KG-PVC	200	46,83000183	2,730000019	1
0	6-JS-SZV-JS-1	Jánossomorja	Liget utca - Liget köz	gerinc	507444	273639,25	507487,2813	273712,9375	gravitációs szennyvíz	KG-PVC	200	85,48000336	63,90000153	1
0	6-JS-SZV-JS-1	Jánossomorja		gerinc	507487,125	273808,0938	507548,9063	273852,9375	gravitációs szennyvíz	KG-PVC	200	76,34999847	0	1
0	6-JS-SZV-JS-1	Jánossomorja	Liget utca - Felső-Lovarda utca	gerinc	507461,5938	273808,0938	507487,125	273848,5938	gravitációs szennyvíz	KG-PVC	200	47,88999939	0	1
0	6-JS-SZV-JS-1	Jánossomorja	Felső-Lovarda utca - Felső-Lovarda utca	gerinc	507354,9688	273782,6563	507461,5938	273848,5938	gravitációs szennyvíz	KG-PVC	200	125,5199966	0	2
0	6-JS-SZV-JS-1	Jánossomorja	Felső-Lovarda utca - Liget utca	gerinc	507389,9688	273738,4375	507396,5	273800,7813	gravitációs szennyvíz	KG-PVC	200	62,70000076	0	1
0	6-JS-SZV-JS-1	Jánossomorja	Liget utca - Liget utca	gerinc	507418,875	273712,9375	507444	273748,9063	gravitációs szennyvíz	KG-PVC	200	43,86999893	19,67000008	1
0	6-JS-SZV-JS-1	Jánossomorja	Liget utca - Liget utca	gerinc	507396,5	273738,4375	507418,875	273748,9063	gravitációs szennyvíz	KG-PVC	200	24,70999908	0	1
0	6-JS-SZV-JS-1	Jánossomorja	Liget köz - Liget köz	gerinc	507409,9688	273589,7813	507423,875	273598,4063	gravitációs szennyvíz	KG-PVC	200	16,37000084	0	1
0	6-JS-SZV-JS-1	Jánossomorja	Liget köz - Liget köz	gerinc	507423,875	273598,4063	507487,2813	273639,25	gravitációs szennyvíz	KG-PVC	200	75,40000153	0	1
0	6-JS-SZV-JS-1	Jánossomorja	Liget köz - Liget utca	gerinc	507487,2813	273577,6563	507527,0313	273639,25	gravitációs szennyvíz	KG-PVC	200	73,27999878	47,97999954	1
0	6-JS-SZV-JS-1	Jánossomorja	Liget utca - Liget utca	gerinc	507527,0313	273130,4063	507709,7188	273577,6563	gravitációs szennyvíz	KG-PVC	200	367,4799919	367,4799919	6
0	6-JS-SZV-JS-1	Jánossomorja	Liget utca - Temető utca	gerinc	507548,375	273434,7813	507595,5938	273541	gravitációs szennyvíz	KG-PVC	200	116,3799973	116,3799973	2
0	6-JS-SZV-JS-1	Jánossomorja	Temető utca - Temető utca	gerinc	507571,9688	273494,5625	507696,5313	273561,1563	gravitációs szennyvíz	KG-PVC	200	141,25	70	1
0	6-JS-SZV-JS-1	Jánossomorja	Liget köz - Liget köz	gerinc	507423,875	273565,75	507444,0938	273598,4063	gravitációs szennyvíz	KG-PVC	200	38,40000153	0	1
0	6-JS-SZV-JS-1	Jánossomorja	Bartók Béla utca - Bartók Béla utca	gerinc	507572,0938	273033,3438	507584,5938	273075,0313	gravitációs szennyvíz	KG-PVC	200	43,5	43,5	1
0	6-JS-SZV-JS-1	Jánossomorja	Bartók Béla utca - Felső-Lovarda utca	gerinc	507341,8125	273782,6563	507354,9688	273786,0313	gravitációs szennyvíz	KG-PVC	200	13,57999992	0	1
0	6-JS-SZV-JS-1	Jánossomorja	Bartók Béla utca - Bartók Béla utca	gerinc	507331,375	273075,0313	507572,0938	273887,0313	gravitációs szennyvíz	KG-PVC	200	689,2900009	689,2900009	12
0	6-JS-SZV-JS-1	Jánossomorja	Bartók Béla utca - Liget utca	gerinc	507348,1563	273712,4688	507360,0625	273715,9063	gravitációs szennyvíz	KG-PVC	200	12,38000011	1,700000048	1
0	6-JS-SZV-JS-1	Jánossomorja	Bartók Béla utca - Radnóti Miklós utca	gerinc	507337,875	273798	507339,2188	273844,9375	gravitációs szennyvíz	KG-PVC	200	46,95000076	46,95000076	1
0	6-JS-SZV-JS-1	Jánossomorja	Liget utca - Liget utca	gerinc	507360,0625	273715,9063	507396,5	273738,4375	gravitációs szennyvíz	KG-PVC	200	42,84000015	0	1
0	6-JS-SZV-JS-1	Jánossomorja	Radnóti Miklós utca - Bartók Béla utca	gerinc	507339,2188	273786,0313	507341,8125	273798	gravitációs szennyvíz	KG-PVC	200	11,33000097	4,400000095	1
0	6-JS-SZV-JS-1	Jánossomorja	Bajcsy-Zsilinszky utca - Bartók Béla utca	gerinc	507324,2188	273887,0313	507331,375	273895,7813	gravitációs szennyvíz	KG-PVC	200	12,30000019	11,30000019	1



Jánossomorja  
Szennyvízelvezetési-és tisztítási rendszer  
UTCALELTÁR

5/10

2016. december 31. - fordulónap

ID	vkazon	vkellat	utca	elem	x_min_koord	y_min_koord	x_max_koord	y_max_koord	típus	Anyag	Atm1_felir	össz_hossz	össz_fed_m	db
0	6-JS-SZV-JS-1	Jánossomorja	Bajcsy-Zsilinszky utca - Bajcsy-Zsilinszky utca	gerinc	507236,125	273828,375	507324,2188	273895,7813	gravitációs szennyvíz	KG-PVC	200	110,9399986	110,9399986	2
0	6-JS-SZV-JS-1	Jánossomorja	Bartók Béla utca - Bartók Béla utca	gerinc	507501,0938	273242,5625	507517	273250,625	gravitációs szennyvíz	KG-PVC	200	17,82999992	1,830000043	1
0	6-JS-SZV-JS-1	Jánossomorja	Bajcsy-Zsilinszky utca - Bajcsy-Zsilinszky utca	gerinc	507324,2188	273895,7813	507376,0313	273935,2813	gravitációs szennyvíz	KG-PVC	200	65,12999725	65,12999725	1
0	6-JS-SZV-JS-1	Jánossomorja	Bajcsy-Zsilinszky utca - Bajcsy-Zsilinszky utca	gerinc	507376,0313	273935,2813	507576,2188	274078,0313	gravitációs szennyvíz	KG-PVC	200	238,0000019	238,0000019	4
0	6-JS-SZV-JS-1	Jánossomorja	Bajcsy-Zsilinszky utca - Lovarda utca	gerinc	507525,5938	273999,3438	507549,25	274041,3125	gravitációs szennyvíz	KG-PVC	200	48,18000031	3	1
0	6-JS-SZV-JS-1	Jánossomorja	Bartók Béla utca - Bartók Béla utca	gerinc	507328,4063	273728,5938	507346,75	273729,6563	gravitációs szennyvíz	KG-PVC	200	18,37000084	5,070000172	1
0	6-JS-SZV-JS-1	Jánossomorja	Radnóti Miklós utca - Radnóti Miklós utca	gerinc	507281,2813	273776,9688	507339,2188	273798	gravitációs szennyvíz	KG-PVC	200	61,65000153	4,050000191	1
0	6-JS-SZV-JS-1	Jánossomorja	Radnóti Miklós utca - Radnóti Miklós utca	gerinc	507233,8125	273760,25	507281,2813	273776,9688	gravitációs szennyvíz	KG-PVC	200	50,31999969	0	1
0	6-JS-SZV-JS-1	Jánossomorja	Lovarda utca - Lovarda utca	gerinc	507564,9688	273852,9375	507613,2813	273896,5938	gravitációs szennyvíz	KG-PVC	200	77,76000214	5,199999809	1
0	6-JS-SZV-JS-1	Jánossomorja	Lovarda utca - Lovarda utca	gerinc	507516,3438	273972,3125	507549,25	273999,3438	gravitációs szennyvíz	KG-PVC	200	328,1000023	145,6100006	5
0	6-JS-SZV-JS-1	Jánossomorja	Lovarda utca - Temető utca	gerinc	507734,9375	273605,1875	507778,625	273682,6563	gravitációs szennyvíz	KG-PVC	200	42,58000183	4,5	1
0	6-JS-SZV-JS-1	Jánossomorja	Bajcsy-Zsilinszky utca - Bartók Béla utca	gerinc	507337,875	273844,9375	507392,2188	273882,0625	gravitációs szennyvíz	KG-PVC	200	88,95999908	87,19999695	1
0	6-JS-SZV-JS-1	Jánossomorja	Bajcsy-Zsilinszky utca - Bajcsy-Zsilinszky utca	gerinc	507392,2188	273882,0625	507469,8438	273938,75	gravitációs szennyvíz	KG-PVC	200	65,83000183	1,830000043	1
0	6-JS-SZV-JS-1	Jánossomorja	Lovarda utca - Bajcsy-Zsilinszky utca	gerinc	507469,8438	273938,75	507516,3438	273972,3125	gravitációs szennyvíz	KG-PVC	200	57,34000015	0	1
0	6-JS-SZV-JS-1	Jánossomorja	Temető utca - Temető utca	gerinc	507726,9375	273582,0938	507732,7813	273593,9063	gravitációs szennyvíz	KG-PVC	200	13,21000004	4,5	1
0	6-JS-SZV-JS-1	Jánossomorja	Temető utca - Temető utca	gerinc	507696,4688	273561,1563	507778,625	273605,1875	gravitációs szennyvíz	KG-PVC	200	93,64000106	0	3
0	6-JS-SZV-JS-1	Jánossomorja	Árpád utca - Árpád utca	gerinc	507726,9375	273593,9063	509651,9375	274585,4063	nyomott szennyvíz	KM-PVC	150	2207,540039	30,70000076	1
0	6-JS-SZV-JS-10	Jánossomorja	Árpád utca - Árpád utca	gerinc	504689,75	272850,0938	504726,7813	272905,625	gravitációs szennyvíz	KG-PVC	200	66,76000214	4,800000191	1
0	6-JS-SZV-JS-10	Jánossomorja	Széchenyi utca - Széchenyi utca	gerinc	505111,3438	272113,5625	505180,5	272113,5625	gravitációs szennyvíz	KG-PVC	200	35,52999878	10	1
0	6-JS-SZV-JS-10	Jánossomorja	Széchenyi utca - Széchenyi utca	gerinc	505111,3438	272113,5625	505180,5	272142,875	gravitációs szennyvíz	KG-PVC	200	75,12999725	0	1
0	6-JS-SZV-JS-10	Jánossomorja	Árpád utca - Árpád utca	gerinc	504726,7813	272418,2813	505034,7188	272850,0938	gravitációs szennyvíz	KG-PVC	200	530,560009	30,26000023	8
0	6-JS-SZV-JS-10	Jánossomorja	Árpád utca - Szent István utca	gerinc	505034,7188	272379,375	505067,625	272418,2813	gravitációs szennyvíz	KG-PVC	200	50,95000076	5,25	1
0	6-JS-SZV-JS-10	Jánossomorja	Iskola utca - Iskola utca	gerinc	504485,0938	272400,5	504748,4063	272762,9688	gravitációs szennyvíz	KG-PVC	200	448,0600014	76,71999931	7
0	6-JS-SZV-JS-10	Jánossomorja	Iskola utca - Iskola utca	gerinc	504748,4063	272336,8438	504791,7813	272400,5	gravitációs szennyvíz	KG-PVC	200	77,01999664	77,01999664	1
0	6-JS-SZV-JS-10	Jánossomorja	Iskola utca - Kossuth utca	gerinc	504791,7813	272336,8438	504840,125	272368,5	gravitációs szennyvíz	KG-PVC	200	57,79999924	5,5	1
0	6-JS-SZV-JS-10	Jánossomorja	Kossuth utca - Iskola utca	gerinc	504754,1875	272304,4375	504791,7813	272336,8438	gravitációs szennyvíz	KG-PVC	200	49,63000107	49,63000107	1
0	6-JS-SZV-JS-10	Jánossomorja	Kossuth utca - Kossuth utca	gerinc	504840,125	272368,5	504986,5313	272413,5	gravitációs szennyvíz	KG-PVC	200	155,5599999	102,6599984	5
0	6-JS-SZV-JS-10	Jánossomorja	Kossuth utca - Kossuth utca	gerinc	504670,3125	272232,375	504711,3125	272266,9375	gravitációs szennyvíz	KG-PVC	200	53,61999893	53,61999893	1
0	6-JS-SZV-JS-10	Jánossomorja	Kossuth utca - Kossuth utca	gerinc	504983,875	272403,1563	504986,5313	272408,375	gravitációs szennyvíz	KG-PVC	200	5,880000114	0,5	1
0	6-JS-SZV-JS-10	Jánossomorja	Kossuth utca - Kossuth utca	gerinc	504711,3125	272266,9375	504754,1875	272304,4375	gravitációs szennyvíz	KG-PVC	200	56,95000076	56,95000076	1
0	6-JS-SZV-JS-10	Jánossomorja	Halomajta utca - Szent István utca	gerinc	505234,0625	272433,9063	505349,5625	272470,8438	gravitációs szennyvíz	KG-PVC	200	121,2600021	121,2600021	1
0	6-JS-SZV-JS-10	Jánossomorja	Kossuth utca - Kossuth utca	gerinc	504986,5313	272372,375	505025,0313	272408,375	gravitációs szennyvíz	KG-PVC	200	52,72000122	18,12000084	1
0	6-JS-SZV-JS-10	Jánossomorja	Szent István utca - Halomajta utca	gerinc	505349,5625	272463,25	505353,4375	272470,8438	gravitációs szennyvíz	KG-PVC	200	8,529999733	5,929999828	1
0	6-JS-SZV-JS-10	Jánossomorja	Szent István utca - Kossuth utca	gerinc	505025,0313	272364,4375	505031,875	272372,375	gravitációs szennyvíz	KG-PVC	200	10,47999954	10,47999954	1
0	6-JS-SZV-JS-10	Jánossomorja	Szent István utca - Szent István utca	gerinc	504686,125	272104,0938	505643	272557,8438	gravitációs szennyvíz	KG-PVC	200	725,7099972	183,4400022	10
0	6-JS-SZV-JS-10	Jánossomorja	Szent István utca - Szent István utca	gerinc	504854,4375	272233,5938	504886,125	272258,625	gravitációs szennyvíz	KG-PVC	200	40,97999954	40,97999954	1
0	6-JS-SZV-JS-10	Jánossomorja	Szent István utca - Tarcsai utca	gerinc	504659,375	272104,0938	504686,125	272141,7813	gravitációs szennyvíz	KG-PVC	200	46,22000122	5,300000191	1
0	6-JS-SZV-JS-10	Jánossomorja	Széchenyi utca - Széchenyi utca	gerinc	504916,125	272176,6875	504957,4688	272206,8125	gravitációs szennyvíz	KG-PVC	200	51,15000153	0	1
0	6-JS-SZV-JS-10	Jánossomorja	Szent István utca - Széchenyi utca	gerinc	504916,125	272206,8125	504968,1875	272260,2813	gravitációs szennyvíz	KG-PVC	200	74,62999725	9,100000381	1
0	6-JS-SZV-JS-10	Jánossomorja	Tarcsai utca - Kossuth utca	gerinc	504886,875	272206,8125	504916,125	272233,5938	gravitációs szennyvíz	KG-PVC	200	39,63999939	2,299999952	1
0	6-JS-SZV-JS-10	Jánossomorja	Tarcsai utca - Tarcsai utca	gerinc	504626,4375	272184,9688	504670,3125	272232,375	gravitációs szennyvíz	KG-PVC	200	64,58999634	56,38999939	1
0	6-JS-SZV-JS-10	Jánossomorja	Tarcsai utca - Tarcsai utca	gerinc	504301,6563	272141,7813	504659,375	272327,75	gravitációs szennyvíz	KG-PVC	200	421,0999985	0	8
0	6-JS-SZV-JS-10	Jánossomorja	Széchenyi utca - Széchenyi utca	gerinc	504957,4688	272152,125	505056,4688	272176,6875	gravitációs szennyvíz	KG-PVC	200	102,0100021	1,399999976	1
0	6-JS-SZV-JS-10	Jánossomorja	Széchenyi utca - Széchenyi utca	gerinc	505056,4688	272142,875	505111,3438	272152,125	gravitációs szennyvíz	KG-PVC	200	55,63999939	25,73999977	1
0	6-JS-SZV-JS-10	Jánossomorja	Petőfi utca - Széchenyi utca	gerinc	505056,4688	272152,125	505062,5313	272174,2813	gravitációs szennyvíz	KG-PVC	200	22,94000053	8,43999958	1
0	6-JS-SZV-JS-10	Jánossomorja	Petőfi utca - Petőfi utca	gerinc	505062,5313	272174,2813	505234,8125	272291,8438	gravitációs szennyvíz	KG-PVC	200	22,4900007	6,899999797	6
0	6-JS-SZV-JS-10	Jánossomorja	Petőfi utca - Petőfi utca	gerinc	504968,1875	272260,2813	505027,8125	272314,875	gravitációs szennyvíz	KG-PVC	200	80,84999847	72,44999695	1
0	6-JS-SZV-JS-10	Jánossomorja	Szent István utca - Szent István utca	gerinc	505031,875	272348,5625	505038,375	272364,4375	gravitációs szennyvíz	KG-PVC	200	17,14999962	5,849999905	1
0	6-JS-SZV-JS-10	Jánossomorja	Szent István utca - Szent István utca	gerinc	505027,8125	272314,875	505038,5938	272348,5625	gravitációs szennyvíz	KG-PVC	200	35,54000163	1,200000048	2
0	6-JS-SZV-JS-10	Jánossomorja	Petőfi utca - Petőfi utca	gerinc	505234,8125	272291,8438	505305,1875	272314	gravitációs szennyvíz	KG-PVC	200	73,79000092	4,599999905	1
0	6-JS-SZV-JS-10	Jánossomorja	Petőfi utca - Petőfi utca	gerinc	505292,8125	272287,7813	505313,8125	272355,2813	gravitációs szennyvíz	KG-PVC	200	70,68999863	0	2
0	6-JS-SZV-JS-11	Jánossomorja	Bercsényi utca - Tarcsai utca	gerinc	504658	272024,5938	504667,0938	272041,0938	gravitációs szennyvíz	KG-PVC	200	18,85000038	6,5	1
0	6-JS-SZV-JS-11	Jánossomorja	Bercsényi utca - Bercsényi utca	gerinc	504521,6563	271908,5313	504874,25	272161,5	gravitációs szennyvíz	KG-PVC	200	443,0799904	33,5	9
0	6-JS-SZV-JS-11	Jánossomorja	Bercsényi utca - Bercsényi utca	gerinc	504874,25	271899	504886,75	271908,5313	gravitációs szennyvíz	KG-PVC	200	15,72999954	0	1

Jánossomorja  
Szennyvízelvezetési-és tisztítási rendszer  
UTCALELTÁR

2016. december 31. - fordulónap

ID	vkazon	vkellat	utca	elem	x_min koord	y_min koord	x_max koord	y_max koord	típus	Anyag	Atm1_felir	össz_hossz	össz_fed_m	db
0	6-JS-SZV-JS-2	Jánossomorja	Binder utca - Binder utca	gerinc	507879	274319,125	508482,3438	274790,4375	gravitációs szennyvíz	KG-PVC	200	778,2299986	55,38999939	12
0	6-JS-SZV-JS-2	Jánossomorja	Pez-Haas út - Binder utca	gerinc	508482,3438	274790,4375	508532,875	274838,9375	gravitációs szennyvíz	KG-PVC	200	70,04000092	0	1
0	6-JS-SZV-JS-3	Jánossomorja		gerinc	506909,7188	273964,6875	506944	274021,0625	gravitációs szennyvíz	KG-PVC	200	65,98000336	0	1
0	6-JS-SZV-JS-3	Jánossomorja		gerinc	506896,875	274012,9063	506909,7188	274021,0625	gravitációs szennyvíz	KG-PVC	200	15,22999954	5,900000095	1
0	6-JS-SZV-JS-3	Jánossomorja	Hársfa utca - Hársfa utca	gerinc	506944	273863,125	506998,875	273964,6875	gravitációs szennyvíz	KG-PVC	200	115,4300003	0	2
0	6-JS-SZV-JS-3	Jánossomorja	Hársfa utca - Hársfa utca	gerinc	506998,875	273823,7188	507023,5625	273863,125	gravitációs szennyvíz	KG-PVC	200	46,5	0	1
0	6-JS-SZV-JS-3	Jánossomorja	Bajcsy-Zsilinszky utca - Bajcsy-Zsilinszky utca	gerinc	507080,5313	273686,625	507173,9375	273781,2813	gravitációs szennyvíz	KG-PVC	200	134,9199972	0	3
0	6-JS-SZV-JS-3	Jánossomorja	Hársfa utca - Bajcsy-Zsilinszky utca	gerinc	507056,125	273633,5625	507074,8125	273667,375	gravitációs szennyvíz	KG-PVC	200	38,61999893	0	1
0	6-JS-SZV-JS-3	Jánossomorja	Szabadság tér - Hársfa utca	gerinc	507074,8125	273619,7813	507085,0938	273633,5625	gravitációs szennyvíz	KG-PVC	200	17,18000031	0	1
0	6-JS-SZV-JS-3	Jánossomorja	Bajcsy-Zsilinszky utca - Bajcsy-Zsilinszky utca	gerinc	507056,125	273667,375	507083,2813	273686,625	gravitációs szennyvíz	KG-PVC	200	33,31999969	0	1
0	6-JS-SZV-JS-3	Jánossomorja	Hársfa utca - Bajcsy-Zsilinszky utca	gerinc	507050,5313	273667,375	507056,125	273708,9688	gravitációs szennyvíz	KG-PVC	200	42	0	1
0	6-JS-SZV-JS-3	Jánossomorja	Hársfa utca - Hársfa utca	gerinc	507023,5625	273708,9688	507050,5313	273823,7188	gravitációs szennyvíz	KG-PVC	200	118,2199993	0	5
0	6-JS-SZV-JS-3	Jánossomorja	Szabadság tér - Szabadság tér	gerinc	507085,0938	273596,875	507104,6563	273619,7813	gravitációs szennyvíz	KG-PVC	200	30,12999916	8,5	1
0	6-JS-SZV-JS-3	Jánossomorja	Bajcsy-Zsilinszky utca - Bajcsy-Zsilinszky utca	gerinc	507173,9375	273781,2813	507196,6563	273803,2188	gravitációs szennyvíz	KG-PVC	200	31,57999992	0	1
0	6-JS-SZV-JS-3	Jánossomorja	Óvári út - Hársfa utca	gerinc	507054,4375	273442,5938	507065,875	273481,0938	gravitációs szennyvíz	KG-PVC	200	40,15000153	40,54999924	1
0	6-JS-SZV-JS-3	Jánossomorja	Szabadság tér - Szabadság tér	gerinc	507104,6563	273589,4688	507114,5	273596,875	gravitációs szennyvíz	KG-PVC	200	12,32999992	5,230000019	1
0	6-JS-SZV-JS-3	Jánossomorja	Ady Endre utca - Ady Endre utca	gerinc	507249,375	273427	507251,8438	273435,75	gravitációs szennyvíz	KG-PVC	200	9,069999695	4,170000076	1
0	6-JS-SZV-JS-3	Jánossomorja		gerinc	507224,5	273435,75	507249,375	273492,9063	gravitációs szennyvíz	KG-PVC	200	62,34999847	1,5	1
0	6-JS-SZV-JS-3	Jánossomorja	Sport utca - Ady Endre utca	gerinc	507242,7188	273412,6875	507251,8438	273427	gravitációs szennyvíz	KG-PVC	200	16,95999908	0	1
0	6-JS-SZV-JS-3	Jánossomorja	Szabadság tér - Szabadság tér	gerinc	507114,5	273579,7188	507151,4063	273589,4688	gravitációs szennyvíz	KG-PVC	200	38,15000153	0	1
0	6-JS-SZV-JS-3	Jánossomorja	Szabadság tér - Szabadság tér	gerinc	507114,875	273484,8438	507199,6563	273692,4375	gravitációs szennyvíz	KG-PVC	200	275,0999966	0	8
0	6-JS-SZV-JS-3	Jánossomorja		gerinc	507191,5313	273492,9063	507224,5	273540,5313	gravitációs szennyvíz	KG-PVC	200	57,93000031	0	1
0	6-JS-SZV-JS-3	Jánossomorja	Sport utca - Sport utca	gerinc	507242,7188	273279,0625	507276,1875	273412,6875	gravitációs szennyvíz	KG-PVC	200	137,7599945	0	1
0	6-JS-SZV-JS-3	Jánossomorja	Óvári út - Óvári út	gerinc	507052,9375	273396,4688	507065,875	273442,5938	gravitációs szennyvíz	KG-PVC	200	47,90999985	47,90999985	1
0	6-JS-SZV-JS-3	Jánossomorja	Óvári út - Óvári út	gerinc	507036,4375	273337,5	507052,9375	273396,4688	gravitációs szennyvíz	KG-PVC	200	61,25	38,15000153	1
0	6-JS-SZV-JS-3	Jánossomorja	Hársfa utca - Hársfa utca	gerinc	506975,1875	273411,875	507025,625	273454,4688	gravitációs szennyvíz	KG-PVC	200	66,01000214	0	1
0	6-JS-SZV-JS-3	Jánossomorja	Hársfa utca - Hársfa utca	gerinc	507025,625	273454,4688	507054,4375	273481,0938	gravitációs szennyvíz	KG-PVC	200	39,20999908	37,00999832	1
0	6-JS-SZV-JS-3	Jánossomorja		gerinc	506934,0313	273480,0313	506983,8125	273522,5938	gravitációs szennyvíz	KG-PVC	200	65,48000336	0	1
0	6-JS-SZV-JS-3	Jánossomorja		gerinc	506983,8125	273522,5938	507014,875	273548,9688	gravitációs szennyvíz	KG-PVC	200	40,77000046	0	1
0	6-JS-SZV-JS-3	Jánossomorja	Hársfa utca - Hársfa utca	gerinc	507014,875	273548,9688	507065,9688	273590,6875	gravitációs szennyvíz	KG-PVC	200	65,95999908	0	1
0	6-JS-SZV-JS-3	Jánossomorja	Hársfa utca - Hársfa utca	gerinc	507039,625	273481,0938	507070,1563	273619,6875	gravitációs szennyvíz	KG-PVC	200	152,1299982	1,200000048	5
0	6-JS-SZV-JS-3	Jánossomorja	Hársfa utca - Hársfa utca	gerinc	507010,5313	273619,6875	507039,625	273651,4063	gravitációs szennyvíz	KG-PVC	200	43,02000046	0	1
0	6-JS-SZV-JS-3	Jánossomorja	Hársfa utca - Bajcsy-Zsilinszky utca	gerinc	507010,5313	273651,4063	507056,125	273667,375	gravitációs szennyvíz	KG-PVC	200	48,27999946	6,599999905	1
0	6-JS-SZV-JS-3	Jánossomorja	Hársfa utca - Hársfa utca	gerinc	506902,1563	273557,5313	507010,5313	273651,4063	gravitációs szennyvíz	KG-PVC	200	143,3900013	0	3
0	6-JS-SZV-JS-4	Jánossomorja	Vadász tér - Vadász tér	gerinc	507533,9063	272953,5938	507557,9063	272961,5938	gravitációs szennyvíz	KG-PVC	200	25,30999947	0	1
0	6-JS-SZV-JS-4	Jánossomorja	86 - Újtelep utca	gerinc	507654,7813	272731,125	507697,8438	272762,625	gravitációs szennyvíz	KG-PVC	200	53,34999847	0	1
0	6-JS-SZV-JS-4	Jánossomorja	Újtelep utca - Újtelep utca	gerinc	507570,875	272731,125	507683,2813	272875,8125	gravitációs szennyvíz	KG-PVC	200	286,5400019	122,5300016	9
0	6-JS-SZV-JS-4	Jánossomorja	Újtelep utca - Vadász tér	gerinc	507539,875	272875,8125	507570,875	272942,875	gravitációs szennyvíz	KG-PVC	200	73,90000153	0	1
0	6-JS-SZV-JS-4	Jánossomorja	Vadász tér - Vadász tér	gerinc	507533,9063	272942,875	507539,875	272953,5938	gravitációs szennyvíz	KG-PVC	200	12,23999977	0	1
0	6-JS-SZV-JS-4	Jánossomorja	Vadász tér - Vadász tér	gerinc	507495,8438	272923,9063	507539,875	272942,875	gravitációs szennyvíz	KG-PVC	200	47,93999863	7,5	1
0	6-JS-SZV-JS-4	Jánossomorja	Vadász tér - Újerdő utca	gerinc	507474,0625	272923,9063	507495,8438	272965,3125	gravitációs szennyvíz	KG-PVC	200	46,75999832	0	1
0	6-JS-SZV-JS-4	Jánossomorja	Kiss utca - Újerdő utca	gerinc	507394,9063	272932,3438	507408,2188	272934,0938	gravitációs szennyvíz	KG-PVC	200	13,43000031	0	1
0	6-JS-SZV-JS-4	Jánossomorja	Sarok köz - Újerdő utca	gerinc	507257,6875	272857,6875	507321,5	272901,5625	gravitációs szennyvíz	KG-PVC	200	77,41999817	0	1
0	6-JS-SZV-JS-4	Jánossomorja	Sport utca - Újerdő utca	gerinc	507418,5313	272939,3125	507428	272957,625	gravitációs szennyvíz	KG-PVC	200	20,61000061	4,199999809	1
0	6-JS-SZV-JS-4	Jánossomorja	Újerdő utca - Kiss utca	gerinc	507408,2188	272934,0938	507428	272939,3125	gravitációs szennyvíz	KG-PVC	200	20,44000053	0	1
0	6-JS-SZV-JS-4	Jánossomorja	Újerdő utca - Sarok köz	gerinc	507321,5	272901,5625	507351,9688	272919,6875	gravitációs szennyvíz	KG-PVC	200	35,47000122	0	1
0	6-JS-SZV-JS-4	Jánossomorja	Újerdő utca - Újerdő utca	gerinc	507225,1875	272853,2813	507474,0625	272965,3125	gravitációs szennyvíz	KG-PVC	200	157,4400001	0	6
0	6-JS-SZV-JS-4	Jánossomorja	Újerdő utca - Újerdő utca	gerinc	507198,5625	272886,5938	507225,1875	272936,75	gravitációs szennyvíz	KG-PVC	200	56,77999878	0	1
0	6-JS-SZV-JS-4	Jánossomorja	Ady Endre utca - Ady Endre utca	gerinc	507110,8125	273361,0313	507210,0313	273408,375	gravitációs szennyvíz	KG-PVC	200	109,9799995	109,9799995	2
0	6-JS-SZV-JS-4	Jánossomorja	Ady Endre utca - Ady Endre utca	gerinc	507049,75	273319,6875	507110,8125	273361,0313	gravitációs szennyvíz	KG-PVC	200	73,73000336	73,73000336	1
0	6-JS-SZV-JS-4	Jánossomorja	Ibolya utca - Ibolya utca	gerinc	507249,125	273152,5313	507308,1875	273183,1563	gravitációs szennyvíz	KG-PVC	200	66,54000092	0,600000024	1
0	6-JS-SZV-JS-4	Jánossomorja	Sport utca - Sport utca	gerinc	507410,9063	272957,625	507418,5313	272976,5938	gravitációs szennyvíz	KG-PVC	200	20,44000053	0	1
0	6-JS-SZV-JS-4	Jánossomorja	Sport utca - Ibolya utca	gerinc	507308,1875	273183,1563	507318,1875	273186	gravitációs szennyvíz	KG-PVC	200	10,38000011	4,980000019	1
0	6-JS-SZV-JS-4	Jánossomorja	Sport utca - Sport utca	gerinc	507280,2188	272976,5938	507410,9063	273265,0313	gravitációs szennyvíz	KG-PVC	200	288,4600029	0	7
0	6-JS-SZV-JS-4	Jánossomorja	Munkácsy Mihály utca - Munkácsy Mihály utca	gerinc	507129,4375	273218,7813	507247,2813	273259,3438	gravitációs szennyvíz	KG-PVC	200	124,6300011	0	2



Jánosomorja  
Szennyvízelvezetési-és tisztítási rendszer  
UTCALELTÁR

2016. december 31. - fordulónap

ID	vkazon	vkellat	utca	elem	x_min_koord	y_min_koord	x_max_koord	y_max_koord	tipus	Anyag	Atm1_felir	össz_hossz	össz_fed_m	db
0	6-JS-SZV-JS-4	Jánosomorja	Munkácsy Mihály utca - Munkácsy Mihály utca	gerinc	507066,8125	273195,2813	507129,4375	273218,7813	gravitációs szennyvíz	KG-PVC	200	66,87999725	0	1
0	6-JS-SZV-JS-4	Jánosomorja	Ibolya utca - Újerdő utca	gerinc	507133,2188	273090,125	507249,125	273152,5313	gravitációs szennyvíz	KG-PVC	200	131,6199951	0	1
0	6-JS-SZV-JS-4	Jánosomorja	Kiss utca - Kiss utca	gerinc	507408,2188	272891,9688	507435,4375	272934,0938	gravitációs szennyvíz	KG-PVC	200	50,16999817	0	1
0	6-JS-SZV-JS-4	Jánosomorja	Kiss utca - Kiss utca	gerinc	507435,4375	272694,1563	507563,4063	272891,9688	gravitációs szennyvíz	KG-PVC	200	235,6699982	0	5
0	6-JS-SZV-JS-4	Jánosomorja	Sarok köz - Sarok köz	gerinc	507321,5	272863,7188	507345,9688	272901,5625	gravitációs szennyvíz	KG-PVC	200	45,06000137	0	1
0	6-JS-SZV-JS-4	Jánosomorja	Sarok köz - Sarok köz	gerinc	507345,9688	272750,8125	507482,9063	272863,7188	gravitációs szennyvíz	KG-PVC	200	186,5699987	0	4
0	6-JS-SZV-JS-4	Jánosomorja	Munkácsy Mihály utca - Újerdő utca	gerinc	507066,8125	273132,5938	507106,5	273195,2813	gravitációs szennyvíz	KG-PVC	200	74,22000122	0	1
0	6-JS-SZV-JS-4	Jánosomorja	Újerdő utca - Munkácsy Mihály utca	gerinc	507033,0938	273195,2813	507066,8125	273218,5	gravitációs szennyvíz	KG-PVC	200	64,04999924	19,39999962	2
0	6-JS-SZV-JS-4	Jánosomorja	Újerdő utca - Újerdő utca	gerinc	507106,5	272936,75	507200,75	273132,5938	gravitációs szennyvíz	KG-PVC	200	223,9300013	0	6
0	6-JS-SZV-JS-4	Jánosomorja	Ady Endre utca - Ady Endre utca	gerinc	507047,375	273305,625	507054,375	273319,6875	gravitációs szennyvíz	KG-PVC	200	18,26000023	6	2
0	6-JS-SZV-JS-4	Jánosomorja	Ady Endre utca - Óvári út	gerinc	507024,7188	273266,1875	507047,375	273305,625	gravitációs szennyvíz	KG-PVC	200	45,47000122	0	1
0	6-JS-SZV-JS-4	Jánosomorja	Óvári út - Újerdő utca	gerinc	507022,5938	273257,7813	507024,7188	273266,1875	gravitációs szennyvíz	KG-PVC	200	8,680000305	0	1
0	6-JS-SZV-JS-4	Jánosomorja	Újerdő utca - Újerdő utca	gerinc	507030,5	273210,8438	507033,0938	273215,9688	gravitációs szennyvíz	KG-PVC	200	5,739999771	0	1
0	6-JS-SZV-JS-4	Jánosomorja	Újerdő utca - Újerdő utca	gerinc	507022,5938	273215,9688	507030,5	273257,7813	gravitációs szennyvíz	KG-PVC	200	42,57999992	19,34999943	2
0	6-JS-SZV-JS-4	Jánosomorja	Óvári út - Újerdő utca	gerinc	507008,6563	273200,7813	507033,0938	273210,8438	gravitációs szennyvíz	KG-PVC	200	26,42000008	0	1
0	6-JS-SZV-JS-4	Jánosomorja	Frank utca - Vasút utca	gerinc	506760,9688	273356,6875	506789,625	273406,3438	gravitációs szennyvíz	KG-PVC	200	57,33000183	2,730000019	1
0	6-JS-SZV-JS-4	Jánosomorja	Vasút utca - Vasút utca	gerinc	506757,25	273331,3438	506852,5625	273407,2188	gravitációs szennyvíz	KG-PVC	200	121,8600044	121,8600044	2
0	6-JS-SZV-JS-4	Jánosomorja	Vasút utca - Balassi Bálint utca	gerinc	506789,625	273333,25	506800,375	273356,6875	gravitációs szennyvíz	KG-PVC	200	25,79000092	25,79000092	1
0	6-JS-SZV-JS-4	Jánosomorja	Malom utca - Malom utca	gerinc	506982,375	272972,125	507050,9688	273109	gravitációs szennyvíz	KG-PVC	200	153,1100006	153,1100006	2
0	6-JS-SZV-JS-4	Jánosomorja	Malom utca - Malom utca	gerinc	506951,4063	273109	506982,375	273165,3438	gravitációs szennyvíz	KG-PVC	200	64,29000092	64,29000092	1
0	6-JS-SZV-JS-4	Jánosomorja	Malom utca - Malom utca	gerinc	506955,5	272971,0625	507015,9375	273101,4063	gravitációs szennyvíz	KG-PVC	200	144,3599968	3,390000105	5
0	6-JS-SZV-JS-4	Jánosomorja	Malom utca - Malom utca	gerinc	506926,6875	273101,4063	506955,5	273153,75	gravitációs szennyvíz	KG-PVC	200	59,75	56,09999847	1
0	6-JS-SZV-JS-4	Jánosomorja		gerinc	506831,9063	273179,125	506885,0938	273211,25	gravitációs szennyvíz	KG-PVC	200	62,13999939	10,39999962	1
0	6-JS-SZV-JS-4	Jánosomorja		gerinc	506831,9063	273135,125	506860,7188	273179,125	gravitációs szennyvíz	KG-PVC	200	52,61999893	52,61999893	1
0	6-JS-SZV-JS-4	Jánosomorja	Balassi Bálint utca - Balassi Bálint utca	gerinc	506800,375	273211,25	506885,0938	273333,25	gravitációs szennyvíz	KG-PVC	200	148,5299988	124,9900017	2
0	6-JS-SZV-JS-4	Jánosomorja	Balassi Bálint utca - Balassi Bálint utca	gerinc	506885,0938	273159,25	506816,625	273211,25	gravitációs szennyvíz	KG-PVC	200	60,81000137	45,31000137	1
0	6-JS-SZV-JS-4	Jánosomorja		gerinc	506811,5313	273179,125	506831,9063	273217,0938	gravitációs szennyvíz	KG-PVC	200	43,06000137	11,46000004	1
0	6-JS-SZV-JS-4	Jánosomorja	Frank utca - Frank utca	gerinc	506740,5313	273406,3438	506760,9688	273423,625	gravitációs szennyvíz	KG-PVC	200	26,76000023	0	1
0	6-JS-SZV-JS-4	Jánosomorja	Frank utca - Frank utca	gerinc	506725,2188	273393,2813	506742,9375	273448,375	gravitációs szennyvíz	KG-PVC	200	62,90999985	28,65999937	4
0	6-JS-SZV-JS-4	Jánosomorja		gerinc	506447,8438	273998,4063	506468,2813	274039,625	gravitációs szennyvíz	KG-PVC	200	46	0	1
0	6-JS-SZV-JS-4	Jánosomorja	Frank utca - Frank utca	gerinc	506734,875	273448,375	506741,875	273463,5313	gravitációs szennyvíz	KG-PVC	200	16,68000031	0	1
0	6-JS-SZV-JS-4	Jánosomorja	Frank utca - Frank utca	gerinc	506563,5938	273463,5313	506734,875	273804,0313	gravitációs szennyvíz	KG-PVC	200	381,4199982	358,7399998	6
0	6-JS-SZV-JS-4	Jánosomorja	parkoló - Frank utca	gerinc	506529,8438	273804,0313	506563,5938	273871,4375	gravitációs szennyvíz	KG-PVC	200	75,38999939	75,38999939	1
0	6-JS-SZV-JS-4	Jánosomorja	parkoló - parkoló	gerinc	506468,2813	273871,4375	506529,8438	273998,4063	gravitációs szennyvíz	KG-PVC	200	141,0999985	56,20000076	2
0	6-JS-SZV-JS-4	Jánosomorja	Balassi Bálint utca - Malom utca	gerinc	506916,625	273153,75	506926,6875	273159,25	gravitációs szennyvíz	KG-PVC	200	11,47000027	6,800000191	1
0	6-JS-SZV-JS-4	Jánosomorja	Malom utca - Malom utca	gerinc	506926,6875	273153,75	506951,4063	273165,3438	gravitációs szennyvíz	KG-PVC	200	27,29999924	2,900000095	1
0	6-JS-SZV-JS-4	Jánosomorja	Malom utca - Óvári út	gerinc	506951,4063	273165,3438	506967,4688	273180,5938	gravitációs szennyvíz	KG-PVC	200	22,14999962	2,700000048	1
0	6-JS-SZV-JS-4	Jánosomorja	Óvári út - Óvári út	gerinc	506987,875	273200,7813	507008,6563	273209,7188	gravitációs szennyvíz	KG-PVC	200	22,62000084	0	1
0	6-JS-SZV-JS-4	Jánosomorja	Óvári út - Óvári út	gerinc	506967,4688	273180,5938	506987,875	273209,7188	gravitációs szennyvíz	KG-PVC	200	35,5600009	0	2
0	6-JS-SZV-JS-4	Jánosomorja		gerinc	507142,9688	273075,5313	507373,7188	273167,5	nyomott szennyvíz	KM-PVC	150	304,3399963	5,599999905	1
0	6-JS-SZV-JS-5	Jánosomorja	Domb utca - Domb utca	gerinc	506719,1875	272755,25	506754,125	272826,8438	gravitációs szennyvíz	KG-PVC	200	79,68000031	0	2
0	6-JS-SZV-JS-5	Jánosomorja	Domb utca - Domb utca	gerinc	506754,125	272678,4688	506790,4063	272755,25	gravitációs szennyvíz	KG-PVC	200	84,94000244	0	1
0	6-JS-SZV-JS-5	Jánosomorja	Domb utca - Domb utca	gerinc	506697	272760,125	506737,875	272786,5938	gravitációs szennyvíz	KG-PVC	200	48,70000076	0	1
0	6-JS-SZV-JS-5	Jánosomorja	Kovács utca - Domb utca	gerinc	506643,0313	272722,875	506697	272760,125	gravitációs szennyvíz	KG-PVC	200	65,58000183	0	1
0	6-JS-SZV-JS-5	Jánosomorja	Kovács utca - Kovács utca	gerinc	506611,5313	272721,6875	506643,0313	272732,75	gravitációs szennyvíz	KG-PVC	200	34,32000065	0	2
0	6-JS-SZV-JS-5	Jánosomorja	Tó utca - Tó utca	gerinc	506742,5938	272677,375	506762,5938	272681,3125	gravitációs szennyvíz	KG-PVC	200	20,38999939	0	1
0	6-JS-SZV-JS-5	Jánosomorja	Hanság utca - Kovács utca	gerinc	506597,0938	272545,5625	506639,8438	272585,0625	gravitációs szennyvíz	KG-PVC	200	58,20999908	0	1
0	6-JS-SZV-JS-5	Jánosomorja	Kovács utca - Tó utca	gerinc	506639,8438	272585,0625	506698,3125	272635,8125	gravitációs szennyvíz	KG-PVC	200	77,43000031	0	1
0	6-JS-SZV-JS-5	Jánosomorja	Tó utca - Tó utca	gerinc	506698,3125	272635,8125	506742,5938	272681,3125	gravitációs szennyvíz	KG-PVC	200	63,49000168	0	1
0	6-JS-SZV-JS-5	Jánosomorja	Kovács utca - Kovács utca	gerinc	506611,4063	272585,0625	506639,8438	272641,9375	gravitációs szennyvíz	KG-PVC	200	63,56000137	0	1
0	6-JS-SZV-JS-5	Jánosomorja	Kovács utca - Kovács utca	gerinc	506589,375	272641,9375	506611,4063	272690,375	gravitációs szennyvíz	KG-PVC	200	53,22999954	0	1
0	6-JS-SZV-JS-5	Jánosomorja	Hanság utca - Hanság utca	gerinc	506512,4375	272671,5938	506531,0938	272685,5625	gravitációs szennyvíz	KG-PVC	200	23,29999924	0	1
0	6-JS-SZV-JS-5	Jánosomorja	Hanság utca - Hanság utca	gerinc	506573	272545,5625	506597,0938	272578	gravitációs szennyvíz	KG-PVC	200	40,41999817	0	1
0	6-JS-SZV-JS-5	Jánosomorja	Hanság utca - Hanság utca	gerinc	506487,1875	272578	506573	272683,4375	gravitációs szennyvíz	KG-PVC	200	143,9900002	0	5
0	6-JS-SZV-JS-5	Jánosomorja	lparos utca - Hanság utca	gerinc	506471,4063	272683,4375	506487,1875	272706,2188	gravitációs szennyvíz	KG-PVC	200	27,70000076	0	1

Jánossomorja  
Szennyvízelvezetési-és tisztítási rendszer  
UTCALELTÁR

2016. december 31. - fordulónap

ID	vkazon	vkellat	utca	elem	x_min_koord	y_min_koord	x_max_koord	y_max_koord	típus	Anyag	Atm1_fejr	össz_hossz	össz_fed_m	db
0	6-JS-SZV-JS-5	Jánossomorja	Hanság utca - Óvoda utca	gerinc	506425,1563	272627,375	506477,7188	272650,2188	gravitációs szennyvíz	KG-PVC	200	57,33000183	0	1
0	6-JS-SZV-JS-5	Jánossomorja	Nándor utca - Nándor utca	gerinc	506284,75	272664,75	506374,8438	272782,3125	gravitációs szennyvíz	KG-PVC	200	153,5100012	0	4
0	6-JS-SZV-JS-5	Jánossomorja	Nándor utca - Nándor utca	gerinc	506275,9375	272779,9375	506284,75	272782,3125	gravitációs szennyvíz	KG-PVC	200	9,100000381	0	1
0	6-JS-SZV-JS-5	Jánossomorja	Óvoda utca - Óvoda utca	gerinc	506444,375	272369,5	506560,6563	272522,125	gravitációs szennyvíz	KG-PVC	200	194,1099987	0	5
0	6-JS-SZV-JS-5	Jánossomorja	Óvoda utca - Óvoda utca	gerinc	506560,6563	272325,875	506600,6875	272369,5	gravitációs szennyvíz	KG-PVC	200	59,22000122	0	1
0	6-JS-SZV-JS-5	Jánossomorja	Óvoda utca - Óvoda utca	gerinc	506414,125	272522,125	506444,375	272583,6563	gravitációs szennyvíz	KG-PVC	200	68,55999756	0	1
0	6-JS-SZV-JS-5	Jánossomorja	Óvoda utca - Óvoda utca	gerinc	506407,625	272583,6563	506431,5625	272762,625	gravitációs szennyvíz	KG-PVC	200	124,9599991	51,34000015	4
0	6-JS-SZV-JS-5	Jánossomorja	Óvoda utca - Iparos utca	gerinc	506431,5625	272714,75	506440,3125	272717,2188	gravitációs szennyvíz	KG-PVC	200	9,090000153	9,090000153	1
0	6-JS-SZV-JS-5	Jánossomorja	Iparos utca - Kovács utca	gerinc	506562	272690,375	506589,375	272751,9063	gravitációs szennyvíz	KG-PVC	200	67,34999847	7	1
0	6-JS-SZV-JS-5	Jánossomorja	Iparos utca - Iparos utca	gerinc	506460,9375	272706,2188	506471,4063	272708,9063	gravitációs szennyvíz	KG-PVC	200	10,81000042	0	1
0	6-JS-SZV-JS-5	Jánossomorja	Iparos utca - Iparos utca	gerinc	506440,3125	272708,9063	506819,25	272902,5313	gravitációs szennyvíz	KG-PVC	200	251,6900024	121,3000031	5
0	6-JS-SZV-JS-5	Jánossomorja	Iparos utca - Erdősor utca	gerinc	506819,25	272902,5313	506835,625	272911,75	gravitációs szennyvíz	KG-PVC	200	18,78000069	14,39999962	1
0	6-JS-SZV-JS-5	Jánossomorja	Iparos utca - Domb utca	gerinc	506707,2813	272826,8438	506719,1875	272848,8125	gravitációs szennyvíz	KG-PVC	200	24,97999954	5,5	1
0	6-JS-SZV-JS-5	Jánossomorja		gerinc	506672,8125	272903,0938	506712,5625	272918,875	gravitációs szennyvíz	KG-PVC	200	42,75999832	0	1
0	6-JS-SZV-JS-5	Jánossomorja		gerinc	506712,5625	272888,25	506730,9063	272918,875	gravitációs szennyvíz	KG-PVC	200	35,70000076	0	1
0	6-JS-SZV-JS-5	Jánossomorja	Iparos utca - Iparos utca	gerinc	506730,9063	272858,5625	506751,625	272888,25	gravitációs szennyvíz	KG-PVC	200	36,18999863	5,40000095	1
0	6-JS-SZV-JS-5	Jánossomorja	Móricz Zsigmond utca - Arany János utca	gerinc	506369,5938	272348,3438	506386,375	272378,7813	gravitációs szennyvíz	KG-PVC	200	34,77000046	0	1
0	6-JS-SZV-JS-5	Jánossomorja	Nándor utca - Óvoda utca	gerinc	506434,3438	272454,0938	506480,0938	272496,0938	gravitációs szennyvíz	KG-PVC	200	62,11999893	0	1
0	6-JS-SZV-JS-5	Jánossomorja	Nándor utca - Nándor utca	gerinc	506236,625	272466,5	506434,3438	272815,9063	gravitációs szennyvíz	KG-PVC	200	504,9099989	27,64000034	16
0	6-JS-SZV-JS-5	Jánossomorja	József Attila utca - Óvoda utca	gerinc	506459,4375	272384,3438	506510,1563	272423,75	gravitációs szennyvíz	KG-PVC	200	64,23000336	5,5	1
0	6-JS-SZV-JS-5	Jánossomorja	József Attila utca - József Attila utca	gerinc	506412,0938	272349,5	506459,4375	272384,3438	gravitációs szennyvíz	KG-PVC	200	58,77999878	0	1
0	6-JS-SZV-JS-5	Jánossomorja	Jókai Mór utca - Óvoda utca	gerinc	506512,125	272322,2188	506560,6563	272369,5	gravitációs szennyvíz	KG-PVC	200	67,79000092	5,69999809	1
0	6-JS-SZV-JS-5	Jánossomorja	Jókai Mór utca - Jókai Mór utca	gerinc	506473,5	272280,8125	506512,125	272322,2188	gravitációs szennyvíz	KG-PVC	200	56,61000061	0	1
0	6-JS-SZV-JS-5	Jánossomorja	Arany János utca - Jókai Mór utca	gerinc	506442,0938	272246,4063	506473,5	272280,8125	gravitációs szennyvíz	KG-PVC	200	46,59000015	0	1
0	6-JS-SZV-JS-5	Jánossomorja	Arany János utca - Arany János utca	gerinc	506386,375	272147,25	506496,1875	272348,3438	gravitációs szennyvíz	KG-PVC	200	229,0900002	0	4
0	6-JS-SZV-JS-5	Jánossomorja	Arany János utca - Arany János utca	gerinc	506496,1875	272131,0938	506508,8125	272147,25	gravitációs szennyvíz	KG-PVC	200	20,51000023	0	1
0	6-JS-SZV-JS-5	Jánossomorja	Kereszt utca - Móricz Zsigmond utca	gerinc	506368,375	272378,7813	506369,5938	272391,5625	gravitációs szennyvíz	KG-PVC	200	12,85000038	0	1
0	6-JS-SZV-JS-5	Jánossomorja	Kereszt utca - Kereszt utca	gerinc	506269,5625	272391,5625	506368,375	272481,0938	gravitációs szennyvíz	KG-PVC	200	133,3400002	123,4400005	2
0	6-JS-SZV-JS-5	Jánossomorja	Fehérkereszt utca - Fehérkereszt utca	gerinc	506999	272547,6563	507146,375	272704,0313	gravitációs szennyvíz	KG-PVC	200	271,2300024	0	7
0	6-JS-SZV-JS-5	Jánossomorja	Fehérkereszt utca - Lajos utca	gerinc	506987,4688	272532,75	506999	272547,6563	gravitációs szennyvíz	KG-PVC	200	18,84000015	0	1
0	6-JS-SZV-JS-5	Jánossomorja	Erdősor utca - Erdősor utca	gerinc	506916,6875	272597,125	506929,6563	272635,4375	gravitációs szennyvíz	KG-PVC	200	40,43000031	0	2
0	6-JS-SZV-JS-5	Jánossomorja	Erdősor utca - Lajos utca	gerinc	506929,6563	272588,75	506931,9375	272597,125	gravitációs szennyvíz	KG-PVC	200	8,680000305	0	1
0	6-JS-SZV-JS-5	Jánossomorja	Lajos utca - Erdősor utca	gerinc	506916,6875	272635,4375	506923,25	272639,2188	gravitációs szennyvíz	KG-PVC	200	7,590000153	0	1
0	6-JS-SZV-JS-5	Jánossomorja	Lajos utca - Lajos utca	gerinc	506923,25	272639,2188	507125,875	272731,5625	gravitációs szennyvíz	KG-PVC	200	223,1000023	0	6
0	6-JS-SZV-JS-5	Jánossomorja	Lajos utca - Lajos utca	gerinc	506929,5625	272572,125	506931,9375	272588,75	gravitációs szennyvíz	KG-PVC	200	16,81999969	0	1
0	6-JS-SZV-JS-5	Jánossomorja	Kápolna utca - Kápolna utca	gerinc	507004,1875	272768,6875	507030,1563	272839,75	gravitációs szennyvíz	KG-PVC	200	75,66000366	0	1
0	6-JS-SZV-JS-5	Jánossomorja	Kápolna utca - Kápolna utca	gerinc	506983,3125	272839,75	507004,1875	272898,8125	gravitációs szennyvíz	KG-PVC	200	62,61999893	0	1
0	6-JS-SZV-JS-5	Jánossomorja	Malom utca - Lajos utca	gerinc	507121,2188	272731,5625	507125,875	272753,5313	gravitációs szennyvíz	KG-PVC	200	22,45999908	16,70000076	1
0	6-JS-SZV-JS-5	Jánossomorja	Malom utca - Malom utca	gerinc	507005,5313	272753,5313	507121,2188	272915,4688	gravitációs szennyvíz	KG-PVC	200	215,5699978	186,7199988	6
0	6-JS-SZV-JS-5	Jánossomorja	Kápolna utca - Malom utca	gerinc	506983,3125	272898,8125	507005,5313	272905,3125	gravitációs szennyvíz	KG-PVC	200	23,14999962	0	1
0	6-JS-SZV-JS-5	Jánossomorja	Malom utca - Kápolna utca	gerinc	506983,3125	272898,8125	507001,75	272967,875	gravitációs szennyvíz	KG-PVC	200	71,48000336	0	1
0	6-JS-SZV-JS-5	Jánossomorja	Malom utca - Malom utca	gerinc	507001,75	272967,875	507003,2188	272977,0625	gravitációs szennyvíz	KG-PVC	200	9,31999965	0	1
0	6-JS-SZV-JS-5	Jánossomorja	Kápolna utca - Kápolna utca	gerinc	506845,9063	272883,9063	506897,7188	273069,8438	gravitációs szennyvíz	KG-PVC	200	194,3000002	0	8
0	6-JS-SZV-JS-5	Jánossomorja	Kápolna utca - Kápolna utca	gerinc	506897,7188	272812,4063	506914,0313	272883,9063	gravitációs szennyvíz	KG-PVC	200	73,33000183	0	1
0	6-JS-SZV-JS-5	Jánossomorja	Kápolna utca - Kápolna utca	gerinc	506888,9375	272797,375	506914,0313	272812,4063	gravitációs szennyvíz	KG-PVC	200	29,32999992	0	2
0	6-JS-SZV-JS-5	Jánossomorja	Kápolna utca - Kápolna utca	gerinc	506875,9375	272790,625	506888,9375	272797,375	gravitációs szennyvíz	KG-PVC	200	14,65999985	0	1
0	6-JS-SZV-JS-5	Jánossomorja	Erdősor utca - Erdősor utca	gerinc	506902,3438	272635,4375	506916,6875	272689	gravitációs szennyvíz	KG-PVC	200	55,45000076	0	1
0	6-JS-SZV-JS-5	Jánossomorja	Erdősor utca - Erdősor utca	gerinc	506783,5	272689	506902,3438	273021,9688	gravitációs szennyvíz	KG-PVC	200	248,6900043	0	6
0	6-JS-SZV-JS-5	Jánossomorja	Erdősor utca - Kápolna utca	gerinc	506849,9063	272790,625	506875,9375	272865,4063	gravitációs szennyvíz	KG-PVC	200	79,16000366	0	1
0	6-JS-SZV-JS-5	Jánossomorja	Kápolna utca - Erdősor utca	gerinc	506875,9375	272764,6563	506883,125	272790,625	gravitációs szennyvíz	KG-PVC	200	26,96999931	0	1
0	6-JS-SZV-JS-5	Jánossomorja	Domb utca - Domb utca	gerinc	506849,1563	272595,4375	506888,0938	272620,9375	gravitációs szennyvíz	KG-PVC	200	46,54000092	0	1
0	6-JS-SZV-JS-5	Jánossomorja	Domb utca - Erdősor utca	gerinc	506888,0938	272581,4688	506910,2188	272595,4375	gravitációs szennyvíz	KG-PVC	200	26,18000031	0	1
0	6-JS-SZV-JS-5	Jánossomorja	Domb utca - Tó utca	gerinc	506790,4063	272654,0313	506801,9375	272678,4688	gravitációs szennyvíz	KG-PVC	200	27,03000069	0	1
0	6-JS-SZV-JS-5	Jánossomorja	Erdősor utca - Lajos utca	gerinc	506910,2188	272572,125	506929,5625	272581,4688	gravitációs szennyvíz	KG-PVC	200	21,47999954	0	1
0	6-JS-SZV-JS-5	Jánossomorja	Lajos utca - Lajos utca	gerinc	506929,5625	272532,75	506987,4688	272572,125	gravitációs szennyvíz	KG-PVC	200	78,60000038	0	3



Jánossomorja  
Szennyvízelvezetési-és tisztítási rendszer  
UTCALELTÁR

2016. december 31. - fordulónap

ID	vkazon	vkellat	utca	elem	x_min_koord	y_min_koord	x_max_koord	y_max_koord	típus	Anyag	Atm1 felir	össz_hossz	össz_fed_m	db	
0	6-JS-SZV-JS-5	Jánossomorja	Tó utca - Domb utca	gerinc	506801,9375	272620,9375	506849,1563	272654,0313	gravitációs szennyvíz	KG-PVC	200	57,65000153	0	1	
0	6-JS-SZV-JS-5	Jánossomorja	Tó utca - Tó utca	gerinc	506762,5938	272654,0313	506801,9375	272677,375	gravitációs szennyvíz	KG-PVC	200	47,39999962	0	2	
0	6-JS-SZV-JS-5	Jánossomorja	Legelő utca - Legelő utca	gerinc	506618,375	272314,1563	506747,0313	272440,1563	gravitációs szennyvíz	KG-PVC	200	180,88999994	0	3	
0	6-JS-SZV-JS-5	Jánossomorja	Legelő utca - Legelő utca	gerinc	506747,0313	272440,1563	506796,0313	272499	gravitációs szennyvíz	KG-PVC	200	76,56999996	0	1	
0	6-JS-SZV-JS-5	Jánossomorja	Liszt Ferenc utca - Legelő utca	gerinc	506702,1563	272396,4688	506708,125	272397,6563	gravitációs szennyvíz	KG-PVC	200	6,099999905	0	1	
0	6-JS-SZV-JS-5	Jánossomorja	Óvoda utca - Legelő utca	gerinc	506600,6875	272314,1563	506618,375	272325,875	gravitációs szennyvíz	KG-PVC	200	21,21999931	0	1	
0	6-JS-SZV-JS-5	Jánossomorja	Legelő utca - Domb utca	gerinc	506849,625	272554,0313	506888,0938	272595,4375	gravitációs szennyvíz	KG-PVC	200	56,50999832	0	1	
0	6-JS-SZV-JS-5	Jánossomorja	Legelő utca - Legelő utca	gerinc	506796,0313	272499	506849,625	272554,0313	gravitációs szennyvíz	KG-PVC	200	76,80999756	0	1	
0	6-JS-SZV-JS-5	Jánossomorja	Liszt Ferenc utca - Liszt Ferenc utca	gerinc	506595,125	272397,6563	506402,1563	272501,7188	gravitációs szennyvíz	KG-PVC	200	149,25999945	0	1	
0	6-JS-SZV-JS-6	Jánossomorja	Dr. Dicsőfi Endre utca - Dr. Dicsőfi Endre utca	gerinc	506695,6563	273070,7188	506723,9688	273081,6563	gravitációs szennyvíz	KG-PVC	200	30,39000034	0	2	
0	6-JS-SZV-JS-6	Jánossomorja	Dr. Dicsőfi Endre utca - Dr. Dicsőfi Endre utca	gerinc	506723,9688	273081,6563	506748,3125	273095,375	gravitációs szennyvíz	KG-PVC	200	27,95999908	5	1	
0	6-JS-SZV-JS-6	Jánossomorja	Dr. Dicsőfi Endre utca - Dr. Dicsőfi Endre utca	gerinc	506364,375	272891,9375	506396,7188	272919,375	gravitációs szennyvíz	KG-PVC	200	42,40000153	0	1	
0	6-JS-SZV-JS-6	Jánossomorja	Dr. Dicsőfi Endre utca - Dr. Dicsőfi Endre utca	gerinc	506315,8125	272878,3125	506676,7813	273114,1563	gravitációs szennyvíz	KG-PVC	200	441,1199998	174,6399943	9	1
0	6-JS-SZV-JS-6	Jánossomorja	Dr. Dicsőfi Endre utca - Béke utca	gerinc	506485,9375	273043,1563	506516,4063	273080,9063	gravitációs szennyvíz	KG-PVC	200	48,5	18,79999924	1	1
0	6-JS-SZV-JS-6	Jánossomorja	Béke utca - Béke utca	gerinc	506462,2813	273080,9063	506485,9375	273123,4375	gravitációs szennyvíz	KG-PVC	200	48,68999863	0	1	
0	6-JS-SZV-JS-6	Jánossomorja	Béke utca - Felsőlék utca	gerinc	506434,9688	273123,4375	506462,2813	273163,625	gravitációs szennyvíz	KG-PVC	200	48,58000183	0	1	
0	6-JS-SZV-JS-6	Jánossomorja	Bem utca - Felsőlék utca	gerinc	506434,9688	273163,625	506443,0938	273169,0625	gravitációs szennyvíz	KG-PVC	200	9,779999733	7,900000095	1	1
0	6-JS-SZV-JS-6	Jánossomorja	Felsőlék utca - Felsőlék utca	gerinc	506419,7188	273163,625	506434,9688	273181,7813	gravitációs szennyvíz	KG-PVC	200	23,70999908	0	1	
0	6-JS-SZV-JS-6	Jánossomorja	Felsőlék utca - Felsőlék utca	gerinc	506365,9375	273134,4063	506419,7188	273181,7813	gravitációs szennyvíz	KG-PVC	200	71,66999817	7,670000076	1	1
0	6-JS-SZV-JS-6	Jánossomorja	Bem utca - Bem utca	gerinc	506443,0938	273169,0625	506486,7188	273188,5	gravitációs szennyvíz	KG-PVC	200	47,74000168	47,74000168	1	1
0	6-JS-SZV-JS-6	Jánossomorja	Bem utca - Bem utca	gerinc	506486,7188	273188,5	506638,6875	273257,6875	gravitációs szennyvíz	KG-PVC	200	166,9799995	166,9799995	3	1
0	6-JS-SZV-JS-6	Jánossomorja	Felsőlék utca - Felsőlék utca	gerinc	506359,6563	273134,4063	506365,9375	273145,1875	gravitációs szennyvíz	KG-PVC	200	12,47000027	1,600000024	1	1
0	6-JS-SZV-JS-6	Jánossomorja	Felsőlék utca - Felsőlék utca	gerinc	506301,0313	273086,9688	506365,9375	273134,4063	gravitációs szennyvíz	KG-PVC	200	81,95000315	4,900000095	2	1
0	6-JS-SZV-JS-6	Jánossomorja	Felsőlék utca - Felsőlék utca	gerinc	506396,1563	273181,7813	506419,7188	273225,1563	gravitációs szennyvíz	KG-PVC	200	49,38000107	0	1	1
0	6-JS-SZV-JS-6	Jánossomorja	Felsőlék utca - Felsőlék utca	gerinc	506234,8438	273136,8438	506496,7188	273278,625	gravitációs szennyvíz	KG-PVC	200	297,8700047	0	6	1
0	6-JS-SZV-JS-6	Jánossomorja	Béke utca - Felsőlék utca	gerinc	506378,3438	273225,1563	506396,1563	273257,5313	gravitációs szennyvíz	KG-PVC	200	36,93999863	35,5	1	1
0	6-JS-SZV-JS-6	Jánossomorja	Féltoronnyi utca - Féltoronnyi utca	gerinc	506287,9063	273511,5313	506348,5	273635	gravitációs szennyvíz	KG-PVC	200	137,5599976	0	1	1
0	6-JS-SZV-JS-6	Jánossomorja	Féltoronnyi utca - Féltoronnyi utca	gerinc	506348,5	273467,1875	506367,9688	273511,5313	gravitációs szennyvíz	KG-PVC	200	48,41999817	26,02000046	1	1
0	6-JS-SZV-JS-6	Jánossomorja	Béke utca - Béke utca	gerinc	506370,1875	273257,5313	506378,3438	273270,375	gravitációs szennyvíz	KG-PVC	200	15,23999977	5,239999771	1	1
0	6-JS-SZV-JS-6	Jánossomorja	Béke utca - Béke utca	gerinc	506174,5625	273270,375	506370,1875	273582,125	gravitációs szennyvíz	KG-PVC	200	373,3899994	0	6	1
0	6-JS-SZV-JS-6	Jánossomorja		gerinc	506700,9688	273136,4063	506729,0313	273196,8438	gravitációs szennyvíz	KG-PVC	200	66,62999725	0	1	1
0	6-JS-SZV-JS-6	Jánossomorja		gerinc	506671,4688	273196,8438	506700,9688	273259,9063	gravitációs szennyvíz	KG-PVC	200	69,62000275	0	1	1
0	6-JS-SZV-JS-6	Jánossomorja	Dr. Dicsőfi Endre utca - Dr. Dicsőfi Endre utca	gerinc	506676,7813	273114,1563	506729,0313	273136,4063	gravitációs szennyvíz	KG-PVC	200	56,79000092	53,88999939	1	1
0	6-JS-SZV-JS-6	Jánossomorja	Dr. Dicsőfi Endre utca - Dr. Dicsőfi Endre utca	gerinc	506729,0313	273095,375	506748,3125	273136,4063	gravitációs szennyvíz	KG-PVC	200	45,33000183	0	1	1
0	6-JS-SZV-JS-6	Jánossomorja	Féltoronnyi utca - Felsőlék utca	gerinc	506496,7188	273278,625	506562,1563	273316,7813	gravitációs szennyvíz	KG-PVC	200	75,76000214	0	1	1
0	6-JS-SZV-JS-6	Jánossomorja	Féltoronnyi utca - Féltoronnyi utca	gerinc	506367,9688	273302,1875	506716,0938	273467,1875	gravitációs szennyvíz	KG-PVC	200	437,8500047	262,8200016	19	1
0	6-JS-SZV-JS-6	Jánossomorja	Strand utca - Várbalogi út	gerinc	506000,5625	273520,25	506040,4063	273576,5313	gravitációs szennyvíz	KG-PVC	200	68,97000122	22,96999931	1	1
0	6-JS-SZV-JS-6	Jánossomorja	Várbalogi út - Felsőlék utca	gerinc	506242,2188	273052,3125	506301,0313	273086,9688	gravitációs szennyvíz	KG-PVC	200	68,27999878	0,800000012	1	1
0	6-JS-SZV-JS-6	Jánossomorja	Várbalogi út - Felsőlék utca	gerinc	506217,7813	273136,8438	506234,8438	273177,875	gravitációs szennyvíz	KG-PVC	200	44,43999863	5,699999809	1	1
0	6-JS-SZV-JS-6	Jánossomorja	Várbalogi út - Várbalogi út	gerinc	506040,4063	273177,875	506217,7813	273520,25	gravitációs szennyvíz	KG-PVC	200	387,409996	29,10000038	6	1
0	6-JS-SZV-JS-6	Jánossomorja	Várbalogi út - Várbalogi út	gerinc	506202,25	273032,875	506242,2188	273052,3125	gravitációs szennyvíz	KG-PVC	200	44,41999817	7,71999979	1	1
0	6-JS-SZV-JS-6	Jánossomorja		gerinc	506161,8125	273000,3125	506202,25	273032,875	gravitációs szennyvíz	KG-PVC	200	51,91999817	25,60000038	1	1
0	6-JS-SZV-JS-6	Jánossomorja		gerinc	506109,9063	272956,1563	506161,8125	273000,3125	gravitációs szennyvíz	KG-PVC	200	68,13999939	68,13999939	1	1
0	6-JS-SZV-JS-6	Jánossomorja	Vásártér utca - Vásártér utca	gerinc	505992,9688	272954,0625	506109,9063	273111,3438	gravitációs szennyvíz	KG-PVC	200	211,9999995	2,539999962	8	1
0	6-JS-SZV-JS-6	Jánossomorja	Vásártér utca - Vásártér utca	gerinc	505933,3438	273111,3438	505992,9688	273189,25	gravitációs szennyvíz	KG-PVC	200	98,11000061	0	1	1
0	6-JS-SZV-JS-6	Jánossomorja	Óvoda utca - Óvoda utca	gerinc	506239,5625	272848,7188	506272,5625	272960,375	gravitációs szennyvíz	KG-PVC	200	117,9900007	117,0300016	6	1
0	6-JS-SZV-JS-6	Jánossomorja	Óvoda utca - Várbalogi út	gerinc	506240,0313	272960,375	506242,1563	272970,5	gravitációs szennyvíz	KG-PVC	200	10,35999966	4,559999943	1	1
0	6-JS-SZV-JS-6	Jánossomorja	Várbalogi út - Várbalogi út	gerinc	506242,2188	273042,75	506242,2813	273052,3125	gravitációs szennyvíz	KG-PVC	200	9,569999695	9,569999695	1	1
0	6-JS-SZV-JS-6	Jánossomorja	Várbalogi út - Várbalogi út	gerinc	506230,5313	272970,5	506242,4688	273042,75	gravitációs szennyvíz	KG-PVC	200	77,84999943	71,94999981	3	1
0	6-JS-SZV-JS-6	Jánossomorja	Kereszt utca - Kereszt utca	gerinc	505977,3125	272683,5	506063,125	272745,5313	gravitációs szennyvíz	KG-PVC	200	143,1800003	88,38000011	3	1
0	6-JS-SZV-JS-6	Jánossomorja	Kereszt utca - Dózsa György utca	gerinc	505970,6875	272737,6875	505977,3125	272748,25	gravitációs szennyvíz	KG-PVC	200	12,47000027	12,47000027	1	1
0	6-JS-SZV-JS-6	Jánossomorja	Kereszt utca - Kereszt utca	gerinc	506197,6875	272553,25	506250,875	272620,4375	gravitációs szennyvíz	KG-PVC	200	85,70999908	0	1	1
0	6-JS-SZV-JS-6	Jánossomorja	Kereszt utca - Dózsa György utca	gerinc	506107,7188	272748,4375	506160,5313	272795,375	gravitációs szennyvíz	KG-PVC	200	70,66000366	0	1	1
0	6-JS-SZV-JS-6	Jánossomorja	Kereszt utca - Kereszt utca	gerinc	506107,25	272626,875	506152,3438	272684,375	gravitációs szennyvíz	KG-PVC	200	73,05999756	0	1	1
0	6-JS-SZV-JS-6	Jánossomorja	Kereszt utca - Kereszt utca	gerinc	506075,3125	272652,3438	506120,9688	272706,125	gravitációs szennyvíz	KG-PVC	200	70,55000305	0	1	1

Jánossomorja  
Szennyvízelvezetési-és tisztítási rendszer  
UTCALELTÁR

2016. december 31. - fordulónap

ID	vkazon	vkellat	utca	elem	x_min_koord	y_min_koord	x_max_koord	y_max_koord	típus	Anyag	Atm1_felir	össz_hossz	össz_fed_m	db
0	6-JS-SZV-JS-6	Jánossomorja	Kereszt utca - Kereszt utca	gerinc	506038,875	272652,3438	506075,3125	272683,5	gravitációs szennyvíz	KG-PVC	200	47,93000031	0	1
0	6-JS-SZV-JS-6	Jánossomorja	Kereszt utca - Kereszt utca	gerinc	506075,3125	272499,1875	506257,5625	272652,3438	gravitációs szennyvíz	KG-PVC	200	238,159996	0	4
0	6-JS-SZV-JS-6	Jánossomorja	Móricz Zsigmond utca - Móricz Zsigmond utca	gerinc	505886,1875	272299,125	506275,4063	272615,0625	gravitációs szennyvíz	KG-PVC	200	501,3400002	48,47999954	8
0	6-JS-SZV-JS-6	Jánossomorja	Móricz Zsigmond utca - Móricz Zsigmond utca	gerinc	505838,1563	272615,0625	505886,1875	272655,9688	gravitációs szennyvíz	KG-PVC	200	63,08000183	63,08000183	1
0	6-JS-SZV-JS-6	Jánossomorja	Dózsa György utca - Dózsa György utca	gerinc	505688,8125	272572,6563	505728,5313	272585,375	gravitációs szennyvíz	KG-PVC	200	41,70000076	0	1
0	6-JS-SZV-JS-6	Jánossomorja	Dózsa György utca - Dózsa György utca	gerinc	505728,5313	272585,375	505778,5	272602,5938	gravitációs szennyvíz	KG-PVC	200	52,84999847	0	1
0	6-JS-SZV-JS-6	Jánossomorja	Klafszky Katalin utca - Klafszky Katalin utca	gerinc	506436,3125	273436,1875	506570,8125	273708,1875	gravitációs szennyvíz	KG-PVC	200	303,4500122	0	4
0	6-JS-SZV-JS-6	Jánossomorja	Klafszky Katalin utca - Klafszky Katalin utca	gerinc	506570,8125	273380,6875	506597,625	273436,1875	gravitációs szennyvíz	KG-PVC	200	61,65000153	0,25	1
0	6-JS-SZV-JS-6	Jánossomorja	Klafszky Katalin utca - Klafszky Katalin utca	gerinc	506546,7813	273331,5	506565,6875	273351,875	gravitációs szennyvíz	KG-PVC	200	27,80999947	27,80999947	1
0	6-JS-SZV-JS-6	Jánossomorja	Klafszky Katalin utca - Klafszky Katalin utca	gerinc	506565,6875	273351,875	506597,625	273380,6875	gravitációs szennyvíz	KG-PVC	200	43,02000046	43,02000046	1
0	6-JS-SZV-JS-6	Jánossomorja	Dózsa György utca - Dózsa György utca	gerinc	505764,7188	272602,5938	506250,9688	272835,2813	gravitációs szennyvíz	KG-PVC	200	621,6400042	550,9400029	25
0	6-JS-SZV-JS-6	Jánossomorja	Dózsa György utca - Móricz Zsigmond utca	gerinc	505815,9688	272635,3125	505835,0313	272657,9375	gravitációs szennyvíz	KG-PVC	200	29,60000038	23,89999962	1
0	6-JS-SZV-JS-6	Jánossomorja	Dózsa György utca - Óvoda utca	gerinc	506250,9688	272835,2813	506275,0938	272841,9063	gravitációs szennyvíz	KG-PVC	200	25,01000023	25,01000023	1
0	6-JS-SZV-JS-6	Jánossomorja	Móricz Zsigmond utca - Dózsa György utca	gerinc	505827,875	272657,9375	505835,0313	272662,5	gravitációs szennyvíz	KG-PVC	200	8,470000267	8,470000267	1
0	6-JS-SZV-JS-6	Jánossomorja	Móricz Zsigmond utca - Móricz Zsigmond utca	gerinc	505835,0313	272655,9688	505838,1563	272657,9375	gravitációs szennyvíz	KG-PVC	200	3,700000048	3,700000048	1
0	6-JS-SZV-JS-6	Jánossomorja	Óvoda utca - Óvoda utca	gerinc	506272,5625	272841,9063	506275,0938	272848,7188	gravitációs szennyvíz	KG-PVC	200	7,260000229	7,260000229	1
0	6-JS-SZV-JS-7	Jánossomorja	Strand utca - Strand utca	gerinc	505768,4688	273360,375	505769,5625	273391,0938	gravitációs szennyvíz	KG-PVC	200	30,71999931	0	1
0	6-JS-SZV-JS-7	Jánossomorja		gerinc	505512,6563	273212,2813	505827,0313	273583,8125	gravitációs szennyvíz	KG-PVC	200	794,6700063	0	19
0	6-JS-SZV-JS-7	Jánossomorja		gerinc	505734,25	273421,5938	505777	273460,3438	gravitációs szennyvíz	KG-PVC	200	57,70000076	0	1
0	6-JS-SZV-JS-7	Jánossomorja	Strand utca - Strand utca	gerinc	505769,5625	273391,0938	505858,6563	273466,6563	gravitációs szennyvíz	KG-PVC	200	135,2700005	0	4
0	6-JS-SZV-JS-8	Jánossomorja	Sipőcz István utca - Sipőcz István utca	gerinc	505491,4063	272378,9688	505651,7188	272430,25	gravitációs szennyvíz	KG-PVC	200	168,3100052	0	3
0	6-JS-SZV-JS-8	Jánossomorja	Sipőcz István utca - Pacsirta utca	gerinc	505651,7188	272430,25	505694,9375	272443,9375	gravitációs szennyvíz	KG-PVC	200	45,34999847	4,5	1
0	6-JS-SZV-JS-8	Jánossomorja	Pacsirta utca - Villanytelep tanya	gerinc	505693,375	272443,9375	505694,9375	272455,5	gravitációs szennyvíz	KG-PVC	200	11,65999985	0	1
0	6-JS-SZV-JS-8	Jánossomorja	Pacsirta utca - Pacsirta utca	gerinc	505694,9375	272443,9375	505746,1563	272461,0313	gravitációs szennyvíz	KG-PVC	200	54,00999832	0	1
0	6-JS-SZV-JS-8	Jánossomorja	Pacsirta utca - Pacsirta utca	gerinc	505746,1563	272461,0313	505797,5938	272477,5625	gravitációs szennyvíz	KG-PVC	200	54	0	1
0	6-JS-SZV-JS-9	Jánossomorja	Halomalja utca - Halomalja utca	gerinc	505278,0313	272504,125	505323,9688	272566,125	gravitációs szennyvíz	KG-PVC	200	77,19000244	77,19000244	1
0	6-JS-SZV-JS-9	Jánossomorja	Szent István utca - Halomalja utca	gerinc	505323,9688	272504,125	505388,5313	272551,0625	gravitációs szennyvíz	KG-PVC	200	79,81999969	79,81999969	1
0	6-JS-SZV-JS-9	Jánossomorja	Szent István utca - Szent István utca	gerinc	505388,5313	272551,0625	505533,8125	272657,0938	gravitációs szennyvíz	KG-PVC	200	179,8699989	179,8699989	3
0	6-JS-SZV-JS-9	Jánossomorja	Halomalja utca - Halomalja utca	gerinc	505080,625	272566,125	505278,0313	272779,7188	gravitációs szennyvíz	KG-PVC	200	311,4299967	151,9499992	8
												51093,63007		



## 7.2 TÉTELES ESZKÖZLISTÁK (7 OLDAL)

**Jánossomorja szennyvízelvezetési-és tisztítási rendszer**  
**ÖSSZESÍTŐ**  
**2016. december 31. (fordulónap)**

1/7

Sor Sz.	Megnevezés	Gyártó	Típus/ Hossz (m)	Üzembe helyezés Éve	FORINT - Nettó	
					Újra- Előállítási/ Helyettesítési Költség	Piaci Érték Folyamatos Használatban
1	Szennyvízátemelők – 11 darab			1995; 2000	130 170 000	35 627 000
2	Szennyvíztisztító telep	UTB Kft.	1 500 m <sup>3</sup> /d	1995; 2009	366 387 000	158 885 000
3	Szennyvízcsatorna hálózat		51 093,63	1995	1 030 333 000	279 890 000
	<b>Mindösszesen – Jánossomorja</b>				<b>1 526 890 000</b>	<b>474 402 000</b>
	Piaci Érték Folyamatos Használatban=VAGYONÉRTÉK					



Jánossomorja szennyvízelvezetési-és tisztítási rendszer  
**ÁTEMELŐ TELEPEK**  
 2016. december 31. (fordulónap)

Sor Sz.	Megnevezés	HRSZ.	Gyártó	Típus	Térfogat m <sup>3</sup>	Kapacitás		Üzembe helyezés Éve	EUL	Fizikai avulás %	Funkcionális avulás %	Állag Mutató	FORINT - Nettó		RL	Megjegyzés	
						Teljesít mény kW	Emelő Magasság m						Ujra-Előállítási/Helyettesítési Költség	Piaci Érték Folyamatos Használatban			
1	Szennyvízáttemelő – JS-1 Jánossomorja, Temető u. Építészeti	231/25															
	átemelő akna		MOBA	Ø3,5x6,0 m	42,00			1995	30	73,00%		0,27	4 865 000	1 314 000	8		
	tolózár akna			2,0x3,0x2,0 m				1995	30	73,00%		0,27	720 000	194 000	8		
	antenna oszlop - 6 méter							1995	30	73,00%		0,27	125 000	34 000	8		
	Szennyvízáttemelő – JS-1 Jánossomorja, Temető u. Gépészeti																
	szivattyú		Hidrostral	D100-H01RE - 2 db	22,0	47	1995	15	90,00%	5,00%	0,10	5 200 000	494 000	1			
	átemelő gépészeti							1995	15	90,00%	5,00%	0,10	950 000	90 000	1		
	tolózárakna gépészeti			100				1995	15	90,00%	5,00%	0,10	490 000	47 000	1		
	Szennyvízáttemelő – JS-1 Jánossomorja, Temető u. Elektromos																
PLC vezérlés		Siemens	CPU 226/EM231					1995	20	90,00%	5,00%	0,10	1 850 000	176 000	1		
lágylindító - 2 darab		Telemcanique	Allistrat 01	11				1995	15	90,00%	5,00%	0,10	150 000	14 000	1		
földkábel			70 méter					1995	20	90,00%		0,10	315 000	32 000	1		
2	Szennyvízáttemelő – JS-2 Jánossomorja, Újerdő u. Építészeti	640															
	átemelő akna		MOBA	Ø3,5x6,0 m	42,00			1995	30	73,00%		0,27	4 865 000	1 314 000	8		
	tolózár akna			2,0x3,0x2,0 m				1995	30	73,00%		0,27	720 000	194 000	8		
	antenna oszlop - 6 méter							1995	30	73,00%		0,27	125 000	34 000	8		
	Szennyvízáttemelő – JS-2 Jánossomorja, Újerdő u. Gépészeti																
	szivattyú		Hidrostral	D080-80.1.R	11,0	22	1995	15	90,00%	5,00%	0,10	2 100 000	200 000	1			
	szivattyú		Hidrostral	D080-80.1.R	11,0	22	2016	15	7,00%		0,93	2 100 000	1 953 000	14			
	átemelő gépészeti							1995	15	90,00%	5,00%	0,10	765 000	73 000	1		
	tolózárakna gépészeti			100				1995	15	90,00%	5,00%	0,10	490 000	47 000	1		
Szennyvízáttemelő – JS-2 Jánossomorja, Újerdő u. elektromos																	
PLC vezérlés		Siemens	CPU 226/EM231					1995	20	90,00%	5,00%	0,10	1 460 000	139 000	1		
lágylindító - 2 darab		Telemcanique	Allistrat 01	5,5				1995	15	90,00%	5,00%	0,10	510 000	204 000	8		
földkábel			20 méter					1995	20	90,00%		0,10	85 000	8 000	1		
3	Szennyvízáttemelő – JS-5 Jánossomorja, Erdősor u. Építészeti	956/1															
	átemelő akna		MOBA	Ø2,5x6,0 m	30,00			1995	30	73,00%		0,27	3 550 000	959 000	8		
	tolózár akna			2,0x3,0x2,0 m				1995	30	73,00%		0,27	720 000	194 000	8		
	Szennyvízáttemelő – JS-5 Jánossomorja, Erdősor u. Gépészeti																
	szivattyú		Hidrostral	C0CQ-M01 0D - 2 db	7,5	20,5	1995	15	90,00%	5,00%	0,10	3 800 000	361 000	1			
	átemelő gépészeti							1995	15	90,00%	5,00%	0,10	685 000	65 000	1		
	tolózárakna gépészeti			80				1995	15	90,00%	5,00%	0,10	340 000	32 000	1		
	Szennyvízáttemelő – JS-5 Jánossomorja, Erdősor u. Elektromos																
	földkábel			40 méter					1995	20	90,00%	5,00%	0,10	1 300 000	124 000	1	
jelzőkábel			1000 méter					1995	20	90,00%		0,10	180 000	18 000	1		
4	Szennyvízáttemelő – JS-4 Jánossomorja, Lókert u. Építészeti	1304															
	átemelő akna		MOBA	Ø2,5x6,0 m	30,00			1995	30	73,00%		0,27	3 550 000	959 000	8		
	tolózár akna			2,0x3,0x2,0 m				1995	30	73,00%		0,27	720 000	194 000	8		
	Szennyvízáttemelő – JS-4 Jánossomorja, Lókert u. Gépészeti																
	szivattyú		Hidrostral	C0CQ-R01 0D - 2 db	5,5	17	1995	15	90,00%	5,00%	0,10	2 940 000	279 000	1			
	átemelő gépészeti							1995	15	90,00%	5,00%	0,10	685 000	65 000	1		
	tolózárakna gépészeti			80				1995	15	90,00%	5,00%	0,10	340 000	32 000	1		
	Szennyvízáttemelő – JS-4 Jánossomorja, Lókert u. Elektromos																
	földkábel		Schrack	WSM1006260					2016	20	5,00%	0,95	1 850 000	1 758 000	19		
jelzőkábel			20 méter					1995	20	90,00%		0,10	90 000	9 000	1		
5	Szennyvízáttemelő – JS-14 Jánossomorja, Sipőcz u. Építészeti	2408															
	átemelő akna			Ø1,6x7,0 m	14,00			2002	30	50,00%		0,50	3 190 000	1 595 000	15	fedlap 2x2m	
	tolózár akna			2,0x3,0x2,0 m				2002	30	50,00%		0,50	720 000	360 000	15		
	antenna oszlop - 6 méter							2002	30	50,00%		0,50	125 000	63 000	15		
	Szennyvízáttemelő – JS-14 Jánossomorja, Sipőcz u. Gépészeti																
	szivattyú		FLYGT	2 darab	0,9	20	2002	15	90,00%			0,10	1 090 000	109 000	1		

Jánossomorja szennyvízelvezetési-és tisztítási rendszer  
 ÁTEMELŐ TELEPEK  
 2016. december 31. (fordulónap)

Sor Sz.	Megnevezés	HRSZ.	Gyártó	Típus	Térfogat m <sup>3</sup>	Kapacitás		Üzembe helyezés éve	EUL	Fizikai avulás %	Funkcionális avulás %	Állag Mutató	FORINT - Nettó		RL	Megjegyzés
						Teljesítmény kW	Emelő Magasság m						Ujra-Előállítás/Helyettesítési Költség	Piaci Érték Folyamatos Használatban		
	átemelő gépészet							2002	15	90,00%	5,00%	0,10	410 000	39 000	1	
	tolózárakna gépészet			80				2002	15	90,00%	5,00%	0,10	340 000	32 000	1	
	Szennyvízátemelő – JS-14 Jánossomorja, Sipőcz u. Elektromos							2002	20	75,00%		0,25	1 100 000	275 000	5	
	PLC vezérlés		Siemens	CPU 224/EM231				2005	20	60,00%		0,40	365 000	146 000	8	
	földkábel			60 méter				2002	20	75,00%		0,25	270 000	68 000	5	
6	Szennyvízátemelő – JS-13 Jánossomorja, Bercsényi u. Építészeti átemelő akna	2121	MOBA	Ø2,5×6,0 m	30,00			1995	30	73,00%		0,27	3 550 000	959 000	8	
	tolózár akna			2,0×2,0×2,0 m				1995	30	73,00%		0,27	440 000	119 000	8	
	Szennyvízátemelő – JS-13 Jánossomorja, Bercsényi u. Gépészeti szivattyú		FLYGT	CP 3085.181 - 2 darab	2,4	10,5		1995	15	90,00%	5,00%	0,10	2 200 000	209 000	1	
	átemelő gépészet							1995	15	90,00%	5,00%	0,10	685 000	65 000	1	
	tolózárakna gépészet			80				1995	15	90,00%	5,00%	0,10	340 000	32 000	1	
	Szennyvízátemelő – JS-13 Jánossomorja, Bercsényi u. Elektromos							1995	20	90,00%	5,00%	0,10	1 650 000	157 000	1	
	földkábel			20 méter				1995	20	90,00%		0,10	90 000	9 000	1	
	jelzőkábel			1000 méter				1995	20	90,00%		0,10	1 500 000	150 000	1	
7	Szennyvízátemelő – JS-6 Jánossomorja, Kossuth u. Építészeti átemelő akna	2100	MOBA	Ø2,5×6,0 m	30,00			2005	30	40,00%		0,60	3 550 000	2 130 000	18	
	tolózár akna			2,0×3,0×2,0 m				2005	30	40,00%		0,60	720 000	432 000	18	
	antenna oszlop - 6 méter							2005	30	40,00%		0,60	125 000	75 000	18	
	Szennyvízátemelő – JS-6 Jánossomorja, Kossuth u. Gépészeti szivattyú		FLYGT	CP 3102.180 - 2 db	4,4	23		2005	15	80,00%		0,20	3 460 000	692 000	3	
	átemelő gépészet							2005	15	80,00%		0,20	685 000	137 000	3	
	tolózárakna gépészet			80				2005	15	80,00%		0,20	340 000	68 000	3	
	Szennyvízátemelő – JS-6 Jánossomorja, Kossuth u. Elektromos							2005	20	60,00%		0,40	2 100 000	840 000	8	
	PLC vezérlés		Siemens	CPU 226/EM231				2005	20	60,00%		0,40	640 000	256 000	8	
	lányindító - 2 darab		Telemcanique	Allistrat 01	4			2005	15	80,00%		0,20	80 000	16 000	3	
	földkábel			10 méter				2005	20	60,00%		0,40	45 000	18 000	8	
8	Szennyvízátemelő – JS-12 Jánossomorja, Halomajja u. Építészeti átemelő akna	1761/20	MOBA	Ø2,5×6,0 m	30,00			1995	30	73,00%		0,27	3 550 000	959 000	8	
	tolózár akna			2,0×2,0×2,0 m				1995	30	73,00%		0,27	440 000	119 000	8	
	Szennyvízátemelő – JS-12 Jánossomorja, Halomajja u. Gépészeti szivattyú		FLYGT	CP 3085.181 - 2 darab	2,4	15		1995	15	90,00%	5,00%	0,10	2 200 000	209 000	1	
	átemelő gépészet							1995	15	90,00%	5,00%	0,10	685 000	65 000	1	
	tolózárakna gépészet			80				1995	15	90,00%	5,00%	0,10	340 000	32 000	1	
	Szennyvízátemelő – JS-12 Jánossomorja, Halomajja u. Elektromos							1995	20	90,00%		0,10	1 650 000	165 000	1	
	földkábel			20 méter				1995	20	90,00%		0,10	90 000	9 000	1	
	jelzőkábel			2000 méter				1995	20	90,00%		0,10	3 000 000	300 000	1	
9	Szennyvízátemelő – JS-15 Jánossomorja, Strand u. Építészeti átemelő akna	2417		Ø2,0×7,0 m	22,00			2015	30	7,00%		0,93	3 240 000	3 013 000	28	fedlap 2,5×2,5 m
	tolózár akna			2,0×2,0×2,0 m				2015	30	7,00%		0,93	440 000	409 000	28	
	Szennyvízátemelő – JS-15 Jánossomorja, Strand u. Gépészeti szivattyú		WILO		2,5	16		2015	15	13,00%		0,87	2 400 000	2 088 000	13	
	átemelő gépészet							2015	15	13,00%		0,87	535 000	465 000	13	
	tolózárakna gépészet			80				2015	15	13,00%		0,87	340 000	296 000	13	
	Szennyvízátemelő – JS-15 Jánossomorja, Strand u. Elektromos		WILO	Easy Control				2015	20	10,00%		0,90	850 000	765 000	18	
	földkábel			20 méter				2015	20	10,00%		0,90	90 000	81 000	18	
	Szennyvízátemelő – JS-3 Jánossomorja, Bajcsy-Zs. u. Építészeti átemelő akna	35/1	MOBA	Ø2,5×5,0 m	25,00			1995	30	73,00%		0,27	3 120 000	842 000	8	
	tolózár akna			2,0×3,0×2,0 m				1995	30	73,00%		0,27	720 000	194 000	8	
	Szennyvízátemelő – JS-3 Jánossomorja, Bajcsy-Zs. u. Gépészeti															



Jánossomorja szennyvízelvezetési-és tisztítási rendszer  
**ÁTEMELŐ TELEPEK**  
 2016. december 31. (fordulónap)

Sor Sz.	Megnevezés	HRSZ.	Gyártó	Típus	Térfogat m <sup>3</sup>	Kapacitás		Üzembe helyezés Éve	EUL	Fizikai avulás %	Funkcionális avulás %	Állag Mutató	FORINT - Nettó		RL	Megjegyzés
						Tejjesítmény kW	Emelő Magasság m						Újra-Ellátási/Helyettesítési Költség	Piaci Érték Folyamatos Használatban		
10	szivattyú		Hidrostal	C0CQ-R01 0D - 2 db		5,5	17	1995	15	90,00%	5,00%	0,10	2 940 000	279 000	1	
	átemelő gépészet							1995	15	90,00%	5,00%	0,10	685 000	65 000	1	
	tolózárakna gépészet			80				1995	15	90,00%	5,00%	0,10	340 000	32 000	1	
	Szennyvízáttemelő – JS-3 Jánossomorja, Bajcsy-Zs. u. Elektromos földkábel			20 méter				1995	20	90,00%		0,10	1 350 000	135 000	1	
	jelzőkábel			3000 méter				1995	20	90,00%		0,10	90 000	9 000	1	
													0,10	4 500 000	450 000	1
11	Szennyvízáttemelő – JS-11 Jánossomorja, Ipari park Építészet	0158/39														
	átemelő akna		MOBA	∅2,0×7,0 m	22,00			2001	30	53,00%		0,47	3 650 000	1 716 000	14	
	tolózár akna			1,5×1,5×2,0 m				2001	30	53,00%		0,47	365 000	172 000	14	
	antenna oszlop - 6 méter							2001	30	53,00%		0,47	125 000	59 000	14	
	Szennyvízáttemelő – JS-11 Jánossomorja, Ipari park Gépészet szivattyú		FLYGT	CP 3102.180 - 2 db		3,1	25	2001	15	90,00%	5,00%	0,10	2 400 000	228 000	1	
	átemelő gépészet							2001	15	90,00%	5,00%	0,10	1 100 000	105 000	1	
	tolózárakna gépészet			80				2001	15	90,00%	5,00%	0,10	340 000	32 000	1	
	Szennyvízáttemelő – JS-11 Jánossomorja, Ipari park Elektromos földkábel			800 méter				2001	20	80,00%		0,20	1 450 000	290 000	4	
								2001	20	80,00%		0,20	3 600 000	720 000	4	
<b>Összesen Szennyvízáttemelők – Jánossomorja</b>													<b>130 170 000</b>	<b>35 627 000</b>		
EUL=Gazdaságos Élettartam																
RL=hátralévő gazdaságos élettartam																
Piaci Érték Folyamatos Használatban=VAGYONÉRTÉK																

Jánossomorja szennyvízelvezetési-és tisztítási rendszer

SZENNYVÍZTELEP

2016. december 31. (fordulónap)

Sor Sz.	Megnevezés	Gyártó	Típus	Gyári szám/Azonosító	Fajlagos költség Ft/m <sup>2</sup> ; Ft/db	Üzembe helyezés Éve	EUL	Fizikai avulás %	Funkcionális avulás %	Állag Mutató	FORINT - Nettó		RL	Megjegyzés
											Újra-Előállítási/ Helyettesítési Költség	Piaci Érték Folyamatos Használatban		
1	Szennyvíztelep - építészeti telek	UTB Kft. HRSZ 183/28	2AB 3 456 m <sup>2</sup>	1 500 m <sup>3</sup> /d										
	Kezelő és szociális épület		192 m <sup>2</sup>	192,00	190 000	1995	30	73,00%		0,27	36 480 000	9 850 000	8	
	Rácsgépház (gépi+kézi rács) és vegyszeradagoló		(2 szint) 18 m <sup>2</sup>	18,00	170 000	1995	30	73,00%		0,27	3 060 000	826 000	8	
	Homokfogó medence		45 m <sup>3</sup>	45,00	90 000	1995	30	73,00%		0,27	4 050 000	1 094 000	8	
	Anoxikus+oxikus medencék - 3 darab		600 m <sup>3</sup>	600,00	90 000	2009	30	27,00%		0,73	54 000 000	39 420 000	22	
	Levegőztető medence 2/1		146 m <sup>3</sup>	146,00	90 000	1995	30	73,00%		0,27	13 140 000	3 548 000	8	
	Levegőztető medence 2/2		176 m <sup>3</sup>	174,00	90 000	1995	30	73,00%		0,27	15 660 000	4 228 000	8	
	Iszapsűrítő medence		40 m <sup>3</sup>	40,00	90 000	1995	30	73,00%		0,27	3 600 000	972 000	8	
	Iszapstabilizáló medence		270 m <sup>3</sup>	270,00	90 000	2009	30	27,00%		0,73	24 300 000	17 739 000	22	felújítva 2009
	Présház		15 m <sup>2</sup>	15,00	170 000	1995	30	73,00%	100,00%	-	2 550 000	-	-	nincs használva
	Közbenső ülepítő medence		324 m <sup>3</sup>	324,00	90 000	1995	30	73,00%		0,27	29 160 000	7 873 000	8	
	Utóülepítő medence		378 m <sup>3</sup>	378,00	90 000	1995	30	73,00%		0,27	34 020 000	9 185 000	8	
	Fertőtlenítő labirint medence és Parshall csatorna		39 m <sup>3</sup>	39,00	90 000	1995	30	73,00%		0,27	3 510 000	948 000	8	
	Műhely és raktár (könnyszerkezetes acél) épület		20 m <sup>2</sup>	20,00	35 000	2000	20	85,00%	30,00%	0,11	700 000	74 000	3	
	Technológiai gépház		50 m <sup>2</sup>	50,00	170 000	1995	30	73,00%		0,27	8 500 000	2 295 000	8	
	TFH-és csurgalékvíz fogadó akna		4x2x2 m	16,00	40 000	1995	30	73,00%		0,27	640 000	173 000	8	
	Iszapvíztelenítő gépház konténer					1995	30	73,00%	20,00%	0,22	11 000 000	2 376 000	8	alap+tető
	Vízletenített iszaptráló		2 x 28x7 m	392,00	60 000	2013	30	13,00%		0,87	23 520 000	20 462 000	26	tetővel
	Csapadékgyűjtő akna		2x2x2 m	8,00	40 000	1995	30	73,00%		0,27	320 000	86 000	8	
	Ívóvíz szerelvényakna		12 m <sup>3</sup>	12,00	40 000	1995	30	73,00%		0,27	480 000	130 000	8	
	térbeton		1 728 m <sup>2</sup>	1 728	11 500	1995	30	73,00%	30,00%	0,19	19 872 000	3 756 000	8	
	kandeláber - 4 oszlop, keltős világítótest, 5 méter			4	350 000	1995	30	73,00%		0,27	1 400 000	378 000	8	
	kerítés, betonoszlop, drótháló + kapu		240 méter	240	9 000	1995	30	73,00%		0,27	2 160 000	583 000	8	
1	<b>Összesen telep építészeti</b>										<b>292 122 000</b>	<b>125 996 000</b>		
2	Szennyvíztelep - gépészet													
	gépi rács	Hans Huber AG	RO9 400/6	286224		2006	15	73,00%	5,00%	0,26	5 250 000	1 347 000	4	
	vegyyszeradagoló szivattyú + rendszer	ProMinent	beta/5	37		2013	15	27,00%		0,73	750 000	548 000	11	+1 tartalék
	Kombinált műtárgy levegőztető elemek - 100 darab	FLYGT	Sanitaire			2009	15	53,00%		0,47	2 500 000	1 175 000	7	
	útóülepítő iszapkotró híd és kotrólapátos szerkezet					1995	15	90,00%	10,00%	0,09	6 875 000	619 000	1	cserére szorul
	elfolyó tisztítottvíz mérő	Danfoss	TDUC	08581610		1995	15	90,00%	100,00%	-	700 000	-	-	rossz
	24 h mintavevő	Wattersam	WS-316			2009	15	53,00%		0,47	950 000	447 000	7	
	nitrát/ammónia kombi mérő					2009	15	53,00%		0,47	285 000	134 000	7	
	oxigén mérő					2009	15	53,00%		0,47	190 000	89 000	7	
	bejövő szennyvíz indukciós mennyiségmérő+kijelző	KRONE	IFC 100 W	A08 14889		2009	15	53,00%		0,47	925 000	435 000	7	
	sűrített iszapfeladó szivattyú+rendszer	SEEPEX	BN-10.6LS	908740		2009	15	53,00%		0,47	1 050 000	494 000	7	
	csurgalékvíz átemelő szivattyú	FLYGT	31-20			2009	15	53,00%		0,47	750 000	353 000	7	
	Kombinált műtárgy fúvó - 2 darab	AERZEN	GM 10 S	855296/855297		2009	15	53,00%		0,47	2 835 000	1 332 000	7	
	Kombinált műtárgy fúvó - 2 darab	AERZEN	GM 7.L	918615		2009	15	53,00%		0,47	2 460 000	1 156 000	7	1 javítás alatt
	iszapvíztelenítő szalagprés	VANEX	VX-GORO	34/6G/11		2013	15	27,00%		0,73	6 210 000	4 533 000	11	
	vassó bekeverő tartály 1000 l keverővel, adagolóval					2000	15	90,00%	5,00%	0,10	885 000	84 000	1	
	Polielektrolit szivattyú + rendszer	SEEPEX	SPF10/1/2IN		84188	2000	15	90,00%	5,00%	0,10	335 000	32 000	1	
	iszapszalag		7,5 m			2005	15	80,00%		0,20	410 000	82 000	3	
	keverő - 2 darab	FLYGT	SR 4630			2009	15	53,00%		0,47	2 640 000	1 241 000	7	
	levegőztető szivattyú	FLYGT	CP 3127.1.81			2009	15	53,00%		0,47	710 000	334 000	7	
	főlösiszap szivattyú (levegő medence II/1+II/2) - 4 db	FLYGT	111 CLH			2009	15	53,00%		0,47	3 200 000	1 504 000	7	
	iszapszivattyú (iszapstabilizáló medence)	FLYGT	CP 3127.1.81			2009	15	53,00%		0,47	710 000	334 000	7	
	nitrátmentesítő szivattyú	FLYGT	CP 3102	3,1 kW		2009	15	53,00%		0,47	820 000	385 000	7	
	elektromos tolozár/motoros hajtóművel - 3 darab	AUMA	SA07.5-F10			2009	15	53,00%		0,47	1 830 000	860 000	7	
	telepi szennyvízvezeték - KG PVC Ø200		200 méter	200	22 000	2009	30	27,00%		0,73	4 400 000	3 212 000	22	
	telepi szennyvíz vezeték - rozsdamentes Ø350		125 méter	125	25 000	2009	40	20,00%		0,80	3 125 000	2 500 000	32	
	telepi szennyvíz vezeték - rozsdamentes Ø160		105 méter	105	15 000	2009	40	20,00%		0,80	1 575 000	1 260 000	32	
	telepi levegő vezeték - rozsdamentes Ø200		120 méter	120	18 000	2009	40	20,00%		0,80	2 160 000	1 728 000	32	

Jánossomorja szennyvízelvezetési-és tisztítási rendszer  
**SZENNYVÍZTELEP**  
 2016. december 31. (fordulónap)

Sor Sz.	Megnevezés	Gyártó	Típus	Gyári szám/Azonosító	Fajlagos költség F/m <sup>2</sup> ; F/db	Üzembe helyezés Éve	EUL	Fizikai avulás %	Funkcionális avulás %	Állag Mutató	Ujra-Ellátási/Helyettesítési Költség	Piaci Érték Folyamatos Használatban	RL	Megjegyzés
2	<b>Összesen telep gépészet</b>										<b>54 530 000</b>	<b>26 218 000</b>		
3	<b>Szennyvíztelep Irányítástechnika + energiaellátás</b>													
	transzformátor	Csepel Művek	NA100/20											
	fázisjavító kondenzátor					1995	30	73,00%		0,27	4 750 000	1 283 000	8	
	légellátó fűvők elektromos kapcsolószekrények	AERZEN				1995	25	88,00%		0,12	365 000	44 000	3	
	Iszapvonal vezérlés + kapcsolószekrény					2009	20	40,00%		0,60	1 285 000	771 000	12	
	szalagprés vezérlés + kapcsolószekrény	RITTAL	AE 1057 500	107087		2005	20	60,00%		0,40	1 350 000	540 000	8	
	vezérlés régi technológia/PLC	OMRON	C60P			2013	20	20,00%		0,80	860 000	688 000	16	
	vezérlés új technológia	Siemens				1995	20	90,00%	5,00%	0,10	4 500 000	428 000	1	
	integrált mérő egység	WTW	IQSensorNet MIQ/T2020			2009	20	40,00%		0,60	2 650 000	1 590 000	12	részben bekötve
	frekvenciaváltó	PROCON	ILD 11	2001-11-894		2009	15	53,00%		0,47	985 000	463 000	7	
	frekvenciaváltó	VECTRON	Agile AGL402-18 2 FA	9140100206		2001	15	90,00%	5,00%	0,10	285 000	27 000	1	
	frekvenciaváltó (szalagprés)	EMERSON	Commander SK			2005	15	80,00%		0,20	210 000	42 000	3	
	rendszer vezérlés/PLC	Controlsoft	SCADA			2005	15	80,00%		0,20	130 000	26 000	3	
	földkábel					2009	15	53,00%		0,47	1 450 000	682 000	7	
	jelzőkábel			120	4 500	1995	20	90,00%	5,00%	0,10	540 000	51 000	1	
3	<b>Összesen telep irányítástechnika + energiaellátás</b>			250	1 500	1995	20	90,00%	5,00%	0,10	375 000	36 000	1	
											<b>19 735 000</b>	<b>6 671 000</b>		
	<b>Összesen Szennyvíztelep – Jánossomorja</b>										<b>366 387 000</b>	<b>158 885 000</b>		
	EUL=Gazdaságos Élettartam													
	RL=hátralévő gazdaságos élettartam													
	Piaci Érték Folyamatos Használatban=VAGYONÉRTÉK													

Jánossomorja szennyvízelvezetési-és tisztítási rendszer  
HÁLÓZAT  
2016. december 31. (fordulónap)

7/7

Sor Sz.	Megnevezés	Gyártó	Típus	Hossz (méter)	Fajlagos költség Ft/m	Üzembe helyezés Éve	EUL	Fizikai avulás %	Funkcionális avulás %	Állag Mutató	FORINT - Nettó		RL	Megjegyzés
											Újra-Előállítás/ Helyettesítési Költség	Piaci Érték Folyamatos Használatban		
	Szennyvízcsatorna - gravitációs - beton		300	259,86	36 000	1995	60	37,00%		0,63	9 355 000	5 894 000	38	
	Szennyvízcsatorna - gravitációs - KG PVC		200	30 947,32	25 000	1995	30	73,00%		0,27	773 683 000	208 894 000	8	
	Szennyvíz - bekötővezeték - KG PVC	1750 db bekötés	160	13 798,71	12 000	1995	30	73,00%		0,27	165 585 000	44 708 000	8	
1	<b>Összes gravitációs</b>			<b>45 005,89</b>							<b>948 623 000</b>	<b>259 496 000</b>		
	Szennyvíz - nyomóvezeték - KM PVC		80	530,21	10 000	1995	30	73,00%		0,27	5 302 000	1 432 000	8	
	Szennyvíz - nyomóvezeték - KM PVC		100	2 289,54	12 000	1995	30	73,00%		0,27	27 474 000	7 418 000	8	
	Szennyvíz - nyomóvezeték - KM PVC		150	1 060,45	17 000	1995	30	73,00%		0,27	18 028 000	4 868 000	8	
	Szennyvíz - nyomóvezeték - KM PVC (távvezeték)		150	2 207,54	14 000	1995	30	73,00%	20,00%	0,22	30 906 000	6 676 000	8	
2	<b>Összes nyomóvezeték</b>			<b>6 087,74</b>							<b>81 710 000</b>	<b>20 394 000</b>		
	<b>Összesen Hálózat – Jánossomorja</b>		<b>vezeték teljes hossza:</b>	<b>51 093,63</b>	<b>méter</b>						<b>1 030 333 000</b>	<b>279 890 000</b>		
	EUL=Gazdaságos Élettartam													
	RL=hátralévő gazdaságos élettartam													
	Piaci Érték Folyamatos Használatban=VAGYONÉRTÉK													



### 7.3 KÉPEK



## Jánossomorja szennyvízelvezetési- és tisztítási rendszer 2017. január 9.



Kezelő- és szociális épület



Rácsgépház



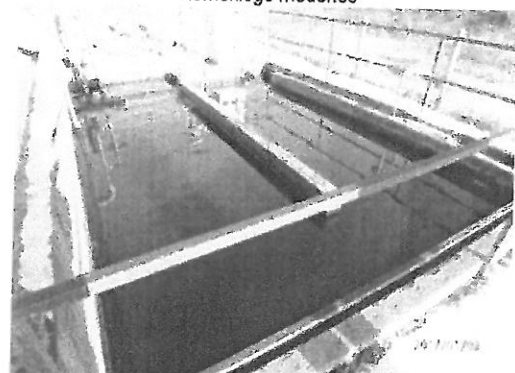
Ülepítő medencék és iszapkotró híd



Homokfogó medence



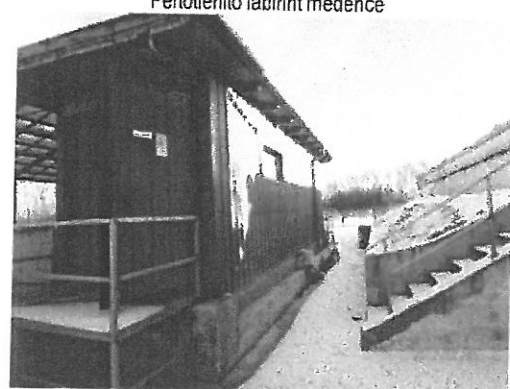
Háromkaszettás levegőztető medence



Fertőtlenítő labirint medence



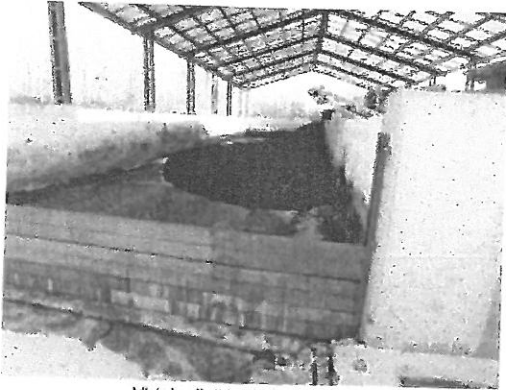
Fűtőgépház



Iszapvíztelenítő konténerház



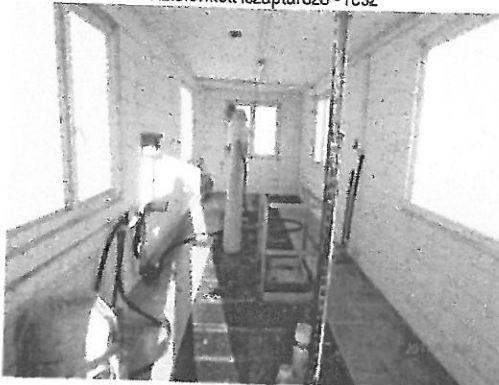
## Jánossomorja szennyvízelvezetési- és tisztítási rendszer 2017. január 9.



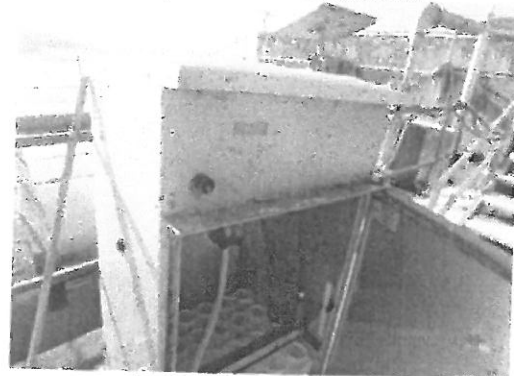
Víztelenített iszaptározó - rész



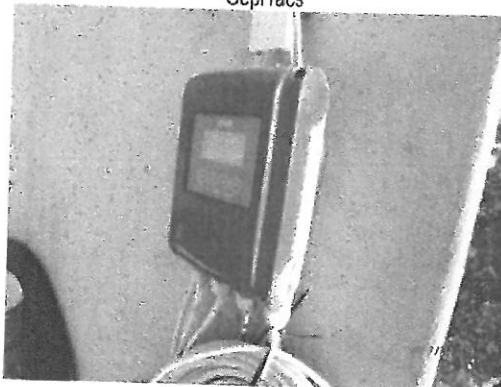
Oszlop transzformátor és kandeláber



Gépi rács



24 órás mintavevő berendezés



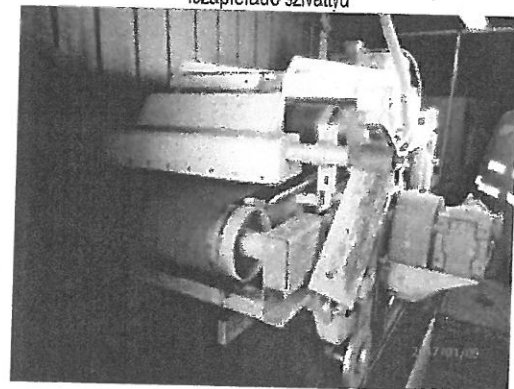
Mennyiségmérő kijelző



Iszapfeladó szivattyú



Fűvók - rész

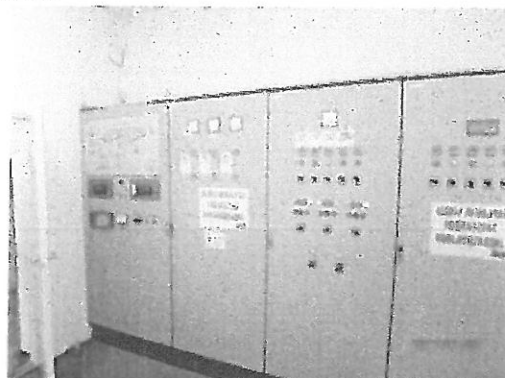


Iszapvíztelenítő szalagprés

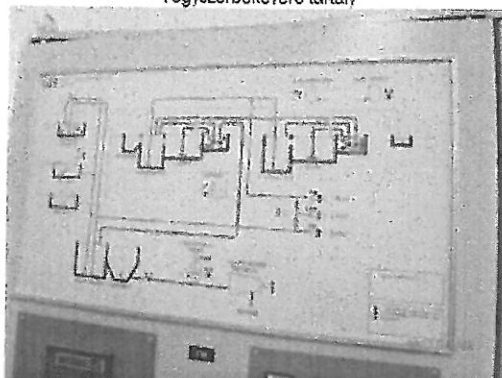
## Jánossomorja szennyvízelvezetési- és tisztítási rendszer 2017. január 9.



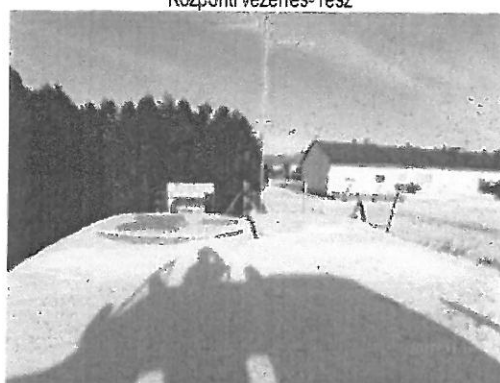
Vegyszerbekeverő tartály



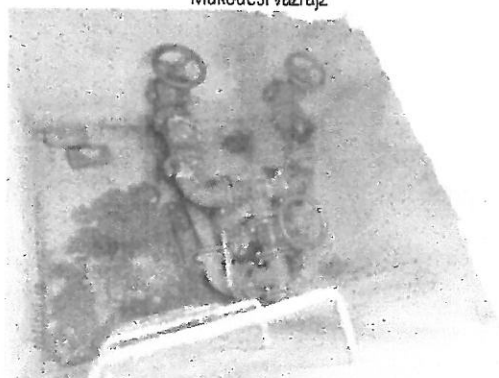
Központi vezérlés- rész



Működési vázrajz



Végátemelő telep



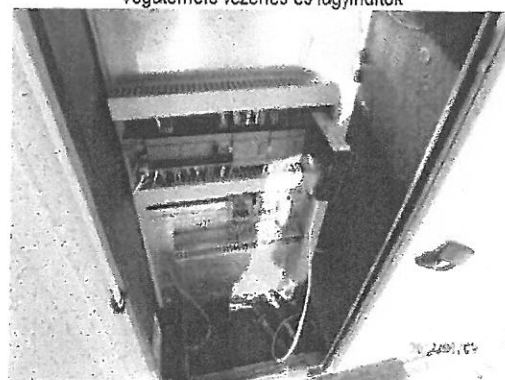
Végátemelő tolózárnakna gépészet



Végátemelő vezérlés és lágyindítók



Újerdő utcai átemelő



Újerdő utcai átemelő vezérlés

## Jánossomorja szennyvízelvezetési- és tisztítási rendszer 2017. január 9.



Erdősor utcai átemelő telep



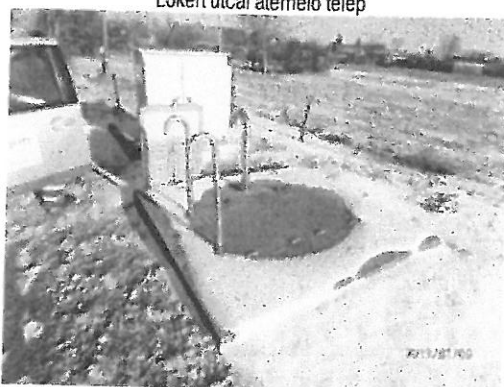
Erdősor utcai átemelő vezérlés



Lókert utcai átemelő telep



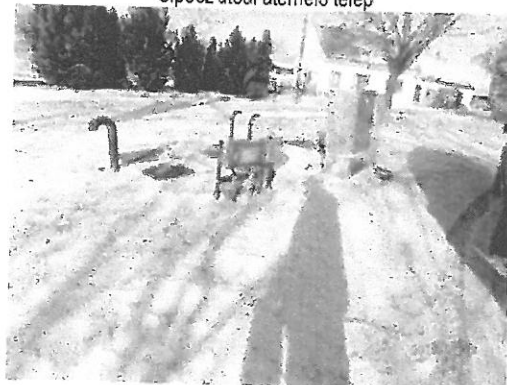
Lókert utcai átemelő vezérlés



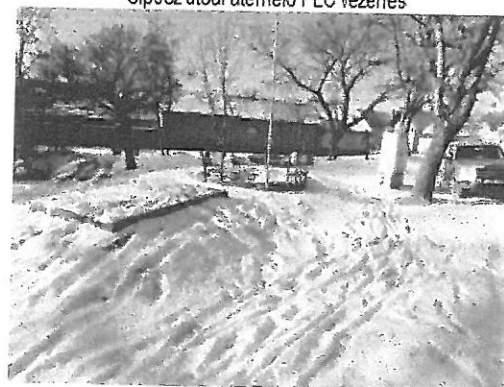
Sipócz utcai átemelő telep



Sipócz utcai átemelő PLC vezérlés



Bercsényi utcai átemelő telep



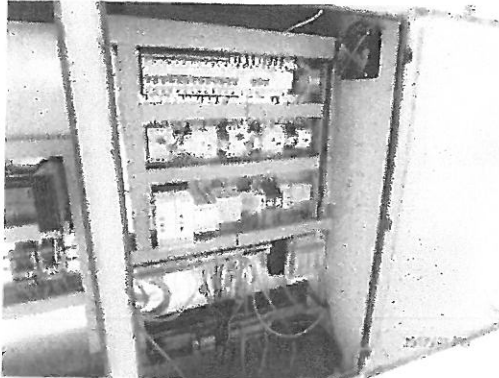
Kossuth utcai átemelő telep





## Jánossomorja szennyvízelvezetési- és tisztítási rendszer

2017. január 9.



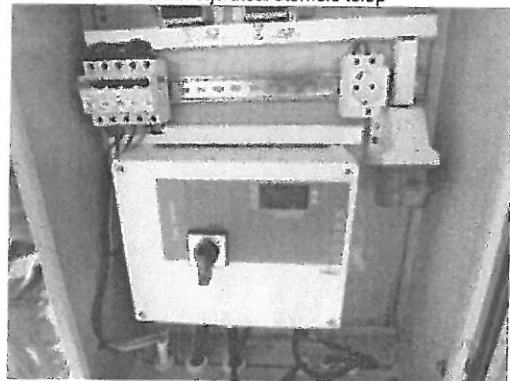
Kossuth utcai átemelő vezérlés



Halomalja utcai átemelő telep



Strand utcai átemelő telep



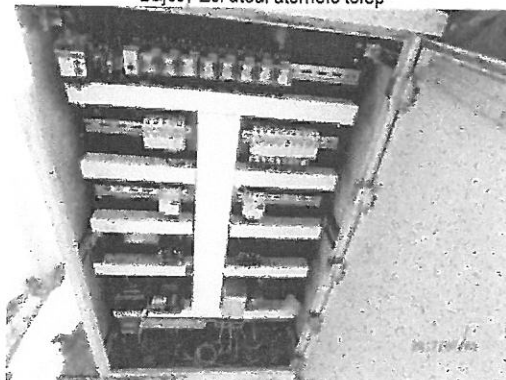
Strand utcai átemelő vezérlés



Bajcsy-Zs. utcai átemelő telep



Ipari park-i átemelő telep



Ipari park-i átemelő vezérlés





## 7.4 KÖNYVVIZSGÁLÓI NYILATKOZAT (2 OLDAL)

# KÖNYVVIZSGÁLÓI TANÚSÍTVÁNY

a

JÁNOSSOMORJA TELEPÜLÉS ÖNKORMÁNYZATA

TULAJDONÁBAN LÉVŐ

SZENNYVÍZELVEZETÉSI-ÉS TISZTÍTÁSI

RENDSZER (SZENNYVÍZELVEZETŐ VÍZI-KÖZMŰ RENDSZER)

## vagyoneértékéről

A könyvvizsgálat célja annak vizsgálata és megállapítása, hogy Jánossomorja Település Önkormányzata tulajdonában lévő szennyvízelvezetési- és tisztítási rendszer (szennyvízelvezető vízi-közmű rendszer) **INTERAUDITOR Neuner, Henzl, Honti Tanácsadó Kft.**(cím: 1074 Budapest, **Vörösmarty u. 16. cégjegyzékszám: 01-09-063211**) általi vagyoneértékelése és az ez alapján megállapított vagyoneérték a jogszabályi előírásoknak –különös tekintettel az 1/2002. (BK 8.) BM-EÜM-FvM-GM-ISM-KöM-KöViM-NKÖM-OM-SzCsM közös minisztériumi irányelvre és a 24/2013. (V.29.) NFM rendeletre a víziközművek vagyoneértékelésének szabályairól és a víziközmű-szolgáltatók által közérdekből közzeendő adatokról-, valamint az általánosan elfogadott vagyoneértékelési elveknek (úgy mint European Valuation Standards 2003, 2009, 2012 és RICS (The Royal Institution of Chartered Surveyors): Valuation Standards 8<sup>th</sup>Edition, 2014, (January 2014) Értékelői Standardok) megfelelően történt-e.

A könyvvizsgálatot a 2007. évi LXXV. törvény a Magyar Könyvvizsgálói Kamaráról, a könyvvizsgálói tevékenységről, valamint a könyvvizsgálói közfelügyeletről; a Magyarországon érvényben lévő vonatkozó jogszabályok, valamint a Magyar Nemzeti Könyvvizsgálói Standardok –különös tekintettel a 800. témaszámú standard a speciális célú szempontok/speciális célú keretelvekkel összhangban készített kimutatások könyvvizsgálatáról- végeztem el.

A vagyoneértékelés tervezése, a közszolgálati feladat ellátásához kapcsolódó vagyontárgyak teljes körűségéről szóló dokumentumok áttekintése és az elvégzése nyomon kísérése során megállapítottam, hogy lényeges hibát az elvégzett vagyoneértékelés nem tartalmaz. A vagyoneértékelés teljes körűségének alapját Jánossomorja Település Önkormányzata, valamint az üzemeltető AQUA Szolgáltató Kft. Teljességi Nyilatkozata jelentette.

Az értékelte vagyonelemek és azok vagyoneértéke:

Sorszám	Megnevezés	Nettó vagyoneérték (Ft)
1	Szennyvízátemelő	35 627 000
2	Szennyvíztisztító telep	158 885 000
3	Szennyvízcsatorna hálózat	279 890 000
<b>Összesen:</b>		<b>474 402 000</b>

Selényiné Fekete Györgyi  
Bejegyzett könyvvizsgáló  
b.j.sz.: 003604

Fentiek alapján Jánossomorja Település Önkormányzata tulajdonában álló teljes ivóvízüzem  
vagyonértéke:

**474 402 000 Ft, azaz négyszázhetvennégy millió-négyszázkettőezer forint.**

Megállapítások:

Kijelentem, hogy a vizsgálat során nem jutott tudomásomra olyan tény, mely azt támasztaná alá, hogy a vagyonértékelés nem valósan vagy nem a jogszabályi és egyéb, vonatkozó előírásoknak megfelelően mutatja az ivóvízüzem vagyontárgyak 2016. december 31-i vagyonértékét.

Jelen Tanúsítvány az NFM 24/2013 (V.29.) rendeletben foglaltak szerint a törvényi kötelezettségnek való megfelelés biztosítása, és a későbbiekben döntés-előkészítés támogatása a vízdíjak megállapítására céljából készült.

Budapest, 2017. január 19.

**Selényiné Fekete Györgyi**  
Bejegyzett könyvvizsgáló  
b.j.sz.: 003604



.....  
Selényiné Fekete Györgyi

bejegyzett könyvvizsgáló

MKVK 003604